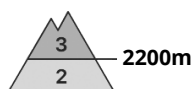




Degré de danger 3 - Marqué



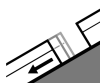
Tendance: Diminution du danger d'avalanche
le Lundi 18 12 2023



Neige soufflée
(Neige ventée)



Snowpack stability: **poor**
Frequency: **some**
Avalanche size: **medium**



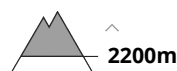
Avalanches de glissement
(Avalanches de fond)



Snowpack stability: **very poor**
Frequency: **few**
Avalanche size: **medium**



Neige ancienne
(Sous-couche fragile persistante)



Snowpack stability: **fair**
Frequency: **few**
Avalanche size: **large**

Neige récemment soufflée constituant le danger principal. Attention à la neige glissante.

Les accumulations de neige soufflée fraîches restent parfois fragiles. Ceci surtout sur les pentes à l'ombre, aussi sur les pentes ensoleillées en altitude. Prudence surtout au-dessus d'environ 2200 m comme dans les combes, couloirs et derrière les ruptures de terrain. Des avalanches peuvent être facilement déclenchées et atteindre une taille moyenne. Les endroits dangereux et la probabilité de déclenchement augmentent avec l'altitude. Des fissures lors du passage sur le manteau neigeux peuvent attirer l'attention sur le danger.

Avec le réchauffement des avalanches de neige meuble sont à attendre, mais en général uniquement de petite taille. En outre il existe un danger d'avalanches de glissement. Ceci sur les pentes raides en dessous d'environ 2400 m.

Des couches fragiles dans la neige ancienne peuvent être déclenchées notamment avec une surcharge importante, surtout aux transitions entre les endroits peu enneigés et les endroits très enneigés, notamment à l'entrée des combes et des couloirs. Quelques endroits dangereux se situent sur les pentes très raides à l'ombre au-dessus d'environ 2200 m. Des avalanches peuvent atteindre une grande taille de manière isolée.



Manteau neigeux

Modèles de danger

md.6: froid, neige légère et vent

md.2: neige glissante

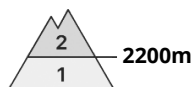
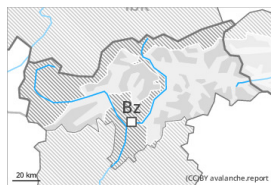
Le vent a soufflé partiellement fortement. Des accumulations de neige soufflée en partie grandes se sont formées avec la neige fraîche et le vent de secteur nord. Des accumulations plus récentes de neige soufflée reposent sur des couches meubles à toutes les expositions à haute altitude et en haute montagne. Au milieu du manteau neigeux des couches fragiles ayant subi une métamorphose constructive à grains anguleux sont présentes, surtout au-dessus d'environ 2200 m.

Tendance

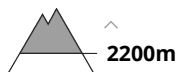
Les conditions météorologiques favorisent un progressif tassement des accumulations de neige soufflée. Avec le réchauffement la probabilité de déclenchement d'avalanches de neige meuble mouillée augmente temporairement surtout sur les pentes très raides au soleil.



Degré de danger 2 - Limité

**Tendance: danger d'avalanche constant** →

le Lundi 18 12 2023

Neige soufflée
(Neige ventée)Snowpack stability: **poor**Frequency: **some**Avalanche size: **medium**

Neige soufflée à surveiller.

Les accumulations de neige soufflée fraîches et relativement anciennes sont partiellement fragiles au-dessus d'environ 2200 m. Les endroits dangereux se trouvent surtout aux expositions ouest à est en passant par le nord. Des avalanches peuvent être déclenchées par un seul amateur de sports d'hiver et atteindre une taille moyenne. Prudence surtout à proximité des crêtes, dans les combes et couloirs. Avec le réchauffement des avalanches de neige meuble sont à attendre, mais en général uniquement de petite taille.

Des couches fragiles dans la neige ancienne peuvent être déclenchées de manière très isolée, surtout aux transitions entre les endroits peu enneigés et les endroits très enneigés, notamment à l'entrée des combes et des couloirs. Ceci sur les pentes très raides à l'ombre au-dessus d'environ 2400 m, notamment au nord. Les endroits dangereux sont rares. Des avalanches peuvent atteindre une taille moyenne.

Manteau neigeux

Modèles de danger

md.6: froid, neige légère et vent

md.7: zones avec peu de neige à coté des zones enneigées

Des accumulations de neige soufflée se sont formées avec le vent de nord-ouest fort à tempétueux dans les derniers jours dans les combes, couloirs et derrière les ruptures de terrain. Celles-ci reposent sur des couches meubles surtout sur les pentes à l'ombre en altitude.

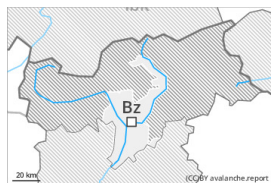
Au milieu du manteau neigeux des couches fragiles ayant subi une métamorphose constructive à grains anguleux sont présentes, surtout au-dessus d'environ 2400 m. Le soleil et la chaleur entraînent en cours de journée surtout sur les pentes au soleil une humidification légère du manteau neigeux.

Tendance

Les conditions météorologiques favorisent un progressif tassement des accumulations de neige soufflée. Avec le réchauffement la probabilité de déclenchement d'avalanches de neige meuble mouillée augmente encore surtout sur les pentes très raides au soleil.



Degré de danger 1 - Faible



Tendance: danger d'avalanche constant →

leLundi 18 12 2023

Neige soufflée à surveiller. Des avalanches de neige meuble mouillée sont possibles.

Les accumulations récentes de neige soufflée sont généralement uniquement petites mais déclenchables de manière isolée. Quelques endroits dangereux se situent surtout à proximité des crêtes ainsi que dans les combes, couloirs et derrière les ruptures de terrain, notamment sur les pentes très raides à l'ombre en altitude.

Avec le réchauffement diurne et le rayonnement solaire des avalanches de neige meuble mouillée isolées sont possibles, mais en général uniquement de petite taille. Ceci sur les pentes extrêmement raides ensoleillées.

Manteau neigeux

Des accumulations de neige soufflée se trouvent surtout à proximité des crêtes, dans les combes et couloirs. Elles sont généralement petites et à peine encore déclenchables. Le soleil et la chaleur entraînent en cours de journée spécialement sur les pentes au soleil une humidification croissante du manteau neigeux. On trouve suivant l'influence du vent des hauteurs de neiges très différentes au-dessus de la limite de la forêt.

Tendance

Des coulées mouillées et humides sont toujours possibles.