

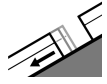
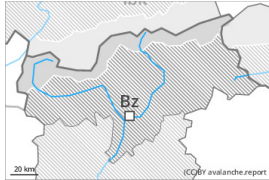


Gefahrenstufe 2 - Mäßig



Tendenz: Lawinengefahr bleibt gleich →

am Mittwoch, den 20.12.2023



Gleitschnee



2400m

Schneedeckenstabilität: **sehr schlecht**

Gefahrenstellen: **wenige**

Lawinengröße: **mittel**



Tribschnee



2400m

Schneedeckenstabilität: **schlecht**

Gefahrenstellen: **wenige**

Lawinengröße: **mittel**

Gleitschnee ist die Hauptgefahr. Vorsicht vor Tribschnee.

Mit der Erwärmung sind nur noch vereinzelt Lockerschneelawinen möglich, aber meist nur kleine. Zudem besteht eine ausgeprägte Gefahr von Gleitschneelawinen. Dies an steilen Ost-, Süd- und Westhängen unterhalb von rund 2400 m. Zonen mit Gleitschneerissen sollten möglichst gemieden werden.

Die schon etwas älteren Tribschneeanisammlungen sind besonders an sehr steilen Schattenhängen oberhalb von rund 2400 m vereinzelt noch störanfällig. Diese können vor allem in ihren Randbereichen von einzelnen Wintersportlern ausgelöst werden und mittlere Größe erreichen. Die Gefahrenstellen sind gut zu erkennen. Vorsicht vor allem in Rinnen, Mulden und hinter Geländekanten.

Schwachschichten im Altschnee können vor allem an Übergängen von wenig zu viel Schnee wie z.B. bei der Einfahrt in Rinnen und Mulden besonders mit großer Zusatzbelastung ausgelöst werden. Gefahrenstellen liegen an sehr steilen Schattenhängen oberhalb von rund 2200 m. Diese Stellen sind sehr selten aber schwer zu erkennen. Lawinen können vereinzelt groß werden.

Schneedecke

Gefahrenmuster

gm.2: gleitschnee

gm.6: lockerer schnee und wind

Sonne und Wärme führten zu einer allmählichen Anfeuchtung der Schneedecke. Der untere Teil der Schneedecke ist feucht. Dies in tiefen und mittleren Lagen.

Tribschneeanisammlungen liegen vor allem an kammnahen Schattenhängen in hohen Lagen und im Hochgebirge auf weichen Schichten. Dies vor allem an Schattenhängen.

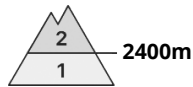
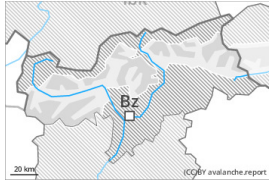
Der untere Teil der Schneedecke ist kantig aufgebaut.

Tendenz

Mit teils starkem Nordwestwind entstehen frische Tribschneeanisammlungen.



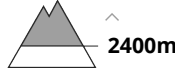
Gefahrenstufe 2 - Mäßig



Tendenz: Lawinengefahr bleibt gleich →
am Mittwoch, den 20.12.2023



Triebsschnee



Schneedeckenstabilität: **schlecht**

Gefahrenstellen: **wenige**

Lawinengröße: **mittel**

Triebsschnee beachten.

Die nicht mehr ganz frischen Triebsschneeansammlungen sind oberhalb von rund 2400 m teils noch störanfällig. Triebsschneeansammlungen können sehr vereinzelt von einzelnen Wintersportlern ausgelöst werden und mittlere Größe erreichen. Sehr vereinzelt Gefahrenstellen liegen v.a. an sehr steilen Schattenhängen. Vorsicht vor allem in Kammlagen, Rinnen und Mulden.

Schwachschichten im Altschnee können vor allem an Übergängen von wenig zu viel Schnee wie z.B. bei der Einfahrt in Rinnen und Mulden sehr vereinzelt ausgelöst werden. Dies an sehr steilen Schattenhängen oberhalb von rund 2400 m. Die Gefahrenstellen sind sehr selten aber kaum zu erkennen.

In den schneereichen Gebieten sind einzelne Gleitschneelawinen möglich.

Schneedecke

Gefahrenmuster

gm.6: lockerer schnee und wind

gm.7: schneearm neben schneereich

Die Triebsschneeansammlungen liegen vor allem an Schattenhängen in der Höhe auf weichen Schichten. Im mittleren Teil der Schneedecke sind vor allem oberhalb von rund 2400 m kantig aufgebaute Schwachschichten vorhanden. Sonne und Wärme führen im Tagesverlauf vor allem an Sonnenhängen zu einer leichten Anfeuchtung der Schneedecke.

Tendenz

Mit teils starkem Nordwestwind entstehen frische Triebsschneeansammlungen.



Gefahrenstufe 1 - Gering



Tendenz: Lawinengefahr bleibt gleich →

am Mittwoch, den 20.12.2023

Mehrheitlich günstige Lawinensituation. Nasse Lockerschneelawinen sind möglich.

Die Tribschneeansammlungen sind klein und nur vereinzelt auslösbar. Einzelne Gefahrenstellen liegen vor allem in Kammlagen sowie in Rinnen, Mulden und hinter Geländekanten, besonders an sehr steilen Schattenhängen in der Höhe.

Mit der tageszeitlichen Erwärmung und der Sonneneinstrahlung sind einzelne nasse Lockerschneelawinen möglich, aber meist nur kleine. Dies an extrem steilen Sonnenhängen.

Schneedecke

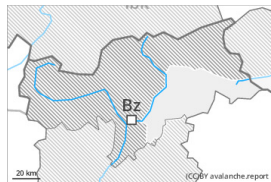
Tribschneeansammlungen befinden sich vor allem in Kammlagen, Rinnen und Mulden. Sie sind meist klein und kaum noch auslösbar. Sonne und Wärme führen im Tagesverlauf besonders an Sonnenhängen zu einer zunehmenden Anfeuchtung der Schneedecke. Es liegen oberhalb der Waldgrenze je nach Windeinfluss sehr unterschiedliche Schneehöhen.

Tendenz

Feuchte und nasse Rutsche sind weiterhin möglich.



Gefahrenstufe 1 - Gering



Tendenz: Lawinengefahr bleibt gleich →
am Mittwoch, den 20.12.2023



Tribschnee



2400m

Schneedeckenstabilität: **schlecht**

Gefahrenstellen: **wenige**

Lawinengröße: **klein**

Tribschnee beachten.

Die Tribschneeansammlungen sind vor allem an sehr steilen Schattenhängen oberhalb von rund 2400 m vereinzelt noch störanfällig. Die meist kleinen Tribschneeansammlungen sind für Geübte gut erkennbar. Vorsicht vor allem in Kammlagen, Rinnen und Mulden.

Zudem sind im Tagesverlauf an Südhängen sehr vereinzelt meist kleine Lockerschneelawinen möglich.

Schneedecke

Gefahrenmuster

gm.6: lockerer schnee und wind

Die Tribschneeansammlungen liegen vor allem an Schattenhängen in der Höhe auf weichen Schichten. Sonne und Wärme führen im Tagesverlauf vor allem an Sonnenhängen zu einer leichten Anfeuchtung der Schneedecke.

Tendenz

Mit teils starkem Nordwestwind entstehen frische Tribschneeansammlungen.