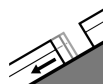




Grado de Peligro 2 - Limitado



Tendencia: **peligro de aludes sin cambios** →
en Miércoles 20 12 2023



Deslizamientos



2400m

Estabilidad del manto de nieve: **muy pobre**

Frecuencia: **pocas**

Tamaño del alud: **mediano**



Placas de viento



2400m

Estabilidad del manto de nieve: **pobre**

Frecuencia: **pocas**

Tamaño del alud: **mediano**

El problema de deslizamientos basales es la principal fuente de peligro. Atención al problema de nieve venteada.

A consecuencia del aumento de la temperatura, no son posibles avalanchas de nieve sin cohesión, pero en su mayoría pequeñas. Además hay un peligro pronunciado de aludes de deslizamiento basal. Esto se da en las laderas inclinadas orientadas a este, sur y oeste por debajo de los 2400 m aproximadamente. Evitar las zonas con grietas de deslizamiento basal si es posible.

Las placas de viento menos recientes son, de manera aislada, aún inestables sobre todo en laderas umbrías muy inclinadas por encima de los 2400 m aproximadamente. Estas pueden ser desencadenadas al paso de un montañero sobre todo en los extremos y alcanzar un tamaño mediano. Los lugares peligrosos son resultan fáciles de reconocer. Precaución sobre todo en las cubetas, canales y detrás de los cambios abruptos de pendiente.

Las capas débiles en la nieve antigua pueden ser desencadenadas especialmente con sobrecargas fuertes sobre todo en zonas de transición de manto delgado a grueso, como por ejemplo en la entrada de canales y cubetas. Lugares peligrosos se encuentran en las laderas umbrías muy inclinadas por encima de los 2200 m aproximadamente. Estos lugares son muy raros pero resultan difíciles de reconocer. Los aludes pueden alcanzar tamaños grandes de manera aislada.

Manto nivoso

Patrones de peligro

pp.2: deslizamientos

pp.6: frío, nieve suelta y viento

El sol y el calor han causado una gradual humidificación del manto de nieve. La parte inferior del manto es húmeda. Esto se da en cotas bajas y medias.

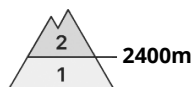
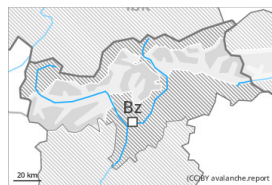
Acumulaciones de nieve venteada descansan encima de capas blandas sobre todo en laderas umbrías cercanas a los cordales en cotas altas y alta montaña. Esto se da especialmente en las laderas umbrías. La parte inferior del manto se ha facetado.



Tendencia

Con el viento con rachas fuertes del noroeste, se formarán nuevas placas de viento.

Grado de Peligro 2 - Limitado



Tendencia: **peligro de aludes sin cambios** →
en Miércoles 20 12 2023



Placas de viento



Estabilidad del manto de nieve: **pobre**
Frecuencia: **pocas**
Tamaño del alud: **mediano**

El problema de nieve venteada requiere atención.

Las placas de viento ya no del todo recientes son en parte aún inestables por encima de los 2400 m aproximadamente. Las placas de viento pueden de manera muy aislada ser desencadenadas al paso de un montañero y alcanzar un tamaño mediano. Los lugares peligrosos muy aislados se encuentran especialmente en laderas muy inclinadas umbrías. Precaución sobre todo cerca de los cordales, en canales y cubetas.

Las capas débiles en la nieve antigua pueden ser desencadenadas de manera muy aislada sobre todo en zonas de transición de manto delgado a grueso, como por ejemplo en la entrada de canales y cubetas. Esto se da en las laderas umbrías muy inclinadas por encima de los 2400 m aproximadamente. Los lugares peligrosos son muy raros pero resultan muy difíciles de reconocer.

En los sectores con mucha nieve, son posibles algunas avalanchas de deslizamiento basal.

Manto nivoso

Patrones de peligro

pp.6: frío, nieve suelta y viento

pp.7: zonas de poca nieve en entornos con mucha nieve

Las acumulaciones de nieve venteada descansan encima de capas blandas sobre todo en laderas umbrías en altitud.

En la parte central del manto de nieve hay capas débiles de cristales facetados sobre todo por encima de los 2400 m aproximadamente. En el transcurso de la jornada el sol y el calor causarán una ligera humidificación del manto de nieve sobre todo en las laderas solanas.

Tendencia

Con el viento con rachas fuertes del noroeste, se formarán nuevas placas de viento.



Grado de Peligro 1 - Débil



Tendencia: peligro de aludes sin cambios →
en Miércoles 20 12 2023

La situación de aludes es en su mayoría favorable. Posibles avalanchas de nieve muy húmeda sin cohesión.

Las acumulaciones de nieve venteada son pequeñas y pueden desencadenarse solo de manera aislada. Algunos lugares peligrosos se encuentran sobre todo cerca de los cordales y en cubetas, canales y detrás de cambios abruptos de pendiente, sobre todo en las laderas umbrías muy inclinadas en altitud. A consecuencia del aumento de la temperatura diurna y la radiación solar, son posibles algunas avalanchas de nieve muy húmeda sin cohesión, pero en su mayoría pequeñas. Esto se da en las laderas solanas extremadamente inclinadas.

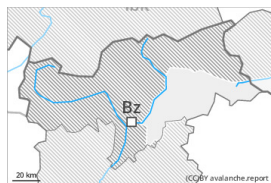
Manto nivoso

Acumulaciones de nieve venteada se sitúan sobre todo cerca de los cordales, en canales y cubetas. Estas son en su mayoría pequeñas y prácticamente ya no es posible desencadenarlas. En el transcurso de la jornada el sol y el calor causarán una progresiva humidificación del manto de nieve especialmente en las laderas solanas. Los espesores de nieve varían mucho por encima del límite del bosque por la influencia del viento.

Tendencia

Aún son posibles purgas de nieve húmeda o muy húmeda.

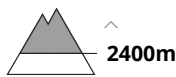
Grado de Peligro 1 - Débil



Tendencia: **peligro de aludes sin cambios** →
en Miércoles 20 12 2023



Placas de viento



Estabilidad del manto de nieve: **pobre**

Frecuencia: **pocas**

Tamaño del alud: **pequeño**

El problema de nieve venteada requiere atención.

Las placas de viento son, de manera aislada, aún inestables sobre todo en laderas umbrías muy inclinadas por encima de los 2400 m aproximadamente. Las placas de viento, en su mayoría de tamaño pequeño, son claramente identificables por un montañero experto. Precaución sobre todo cerca de los cordales, en canales y cubetas.

Además en el transcurso de la jornada, en las laderas orientadas a sur, son posibles de manera muy aislada avalanchas de nieve sin cohesión como mínimo de tamaño pequeño.

Manto nivoso

Patrones de peligro

pp.6: frío, nieve suelta y viento

Las acumulaciones de nieve venteada descansan encima de capas blandas sobre todo en laderas umbrías en altitud. En el transcurso de la jornada el sol y el calor causarán una ligera humidificación del manto de nieve sobre todo en las laderas solanas.

Tendencia

Con el viento con rachas fuertes del noroeste, se formarán nuevas placas de viento.