



Grau de Perill 2 - Moderat



Tendència: perill d'allaus en augment

en Divendres 22 12 2023



Plaques de vent

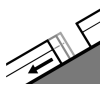


2400m

Estabilitat del mantell de neu: **pobre**

freqüència: **algunes**

Mida d'allau: **mitjana**



Lliscaments



2400m

Estabilitat del mantell de neu: **molt pobre**

freqüència: **poques**

Mida d'allau: **mitjana**

Atenció al problema de neu ventada recent. El problema de lliscaments basals és la principal font de perill.

Les plaques de vent més recents són, de manera aïllada, inestables sobretot en vessants obacs molt inclinats per sobre dels 2400 m aproximadament. Aquestes poden ser desencadenades al pas d'un muntanyenc sobretot als extrems i assolir mida mitjana. Els indrets perillosos són fàcils de reconèixer. Precaució sobretot en cubetes, canals i darrere de canvis abruptes de pendent.

Hi ha un cert perill d'allaus de lliscament basal. Això es dona en vessants inclinats orientats a est, sud i oest per sota dels 2400 m aproximadament. Evitar les zones amb esquerdes de lliscament basal si és possible.

Les capes febles a la neu vella poden ser desencadenades especialment amb sobrecàrregues fortes sobretot en zones de transició de mantell prim a gruixut, com per exemple a l'entrada de canals i cubetes. Indrets perillosos es troben als vessants obacs molt inclinats per sobre dels 2200 m aproximadament. Aquests indrets són molt rars però difícils de reconèixer. Les allaus poden atènyer mides grans de manera aïllada.

Mantell de neu

Patrons de perill

pp.2: lliscaments

pp.6: neu freda i incohesiva i vent

Les condicions de temps han causat una progressiva consolidació del mantell de neu. Les noves acumulacions de neu ventada i les menys recents descansen a sobre de capes toves sobretot en vessants obacs prop de les carenes en cotes altes i a l'alta muntanya. Això es dona especialment en vessants obacs. La part inferior del mantell s'ha facetat. El mantell de neu és extremadament variable en pocs metres de manera generalitzada.

A cotes baixes i mitges: La part inferior del mantell és humida.

Vespre i primera meitat de la nit: En una zona àmplia cauran de 10 a 20 cm de neu per sobre dels 1800 m

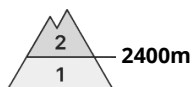
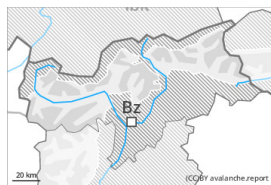


aproximadament, localment més.

Tendència

En el període fins el divendres cauran en una zona extensa de 40 a 80 cm de neu per sobre dels 1800 m aproximadament, localment més. En el transcurs de la jornada: A conseqüència de la neu recent i el vent molt fort, clar augment del perill d'allaus. Als vessants amb acumulacions de neu ventada, en el transcurs de la jornada són probables cada cop més nombroses allaus naturals, de manera aïllada també grans. A més, són d'esperar allaus de lliscament basal, especialment en vessants herbosos inclinats per sota dels 2400 m aproximadament.

Grau de Perill 2 - Moderat



Tendència: perill d'allaus en augment
en Divendres 22 12 2023



Plaques de vent



Estabilitat del mantell de neu: **pobre**
freqüència: **poques**
Mida d'allau: **mitjana**

La situació d'allaus és més aviat favorable. El problema de neu ventada requereix atenció.

Les plaques de vent recents i antigues són en part encara inestables per sobre dels 2400 m aproximadament. Les plaques de vent poden de manera aïllada ser desencadenades al pas d'un muntanyenc i assolir mida mitjana. Precaució sobretot prop de les carenes, a canals i cubetes.

Les capes febles a la neu vella poden ser desencadenades de manera molt aïllada sobretot en zones de transició de mantell prim a gruixut, com per exemple a l'entrada de canals i cubetes. Això es dona en vessants obacs molt inclinats per sobre dels 2400 m aproximadament. Els indrets perillosos són molt rars però molt difícils de reconèixer.

Als sectors amb molta neu, són possibles allaus de lliscament basal.

Mantell de neu

Patrons de perill

pp.6: neu freda i incohesiva i vent

pp.7: zones de poca neu en entorns amb molta neu

Les acumulacions de neu ventada descansen a sobre de capes toves sobretot en vessants obacs en altitud. A la part central del mantell de neu hi ha capes febles de cristalls facetats sobretot per sobre dels 2400 m aproximadament. Les condicions de temps han causat una progressiva consolidació del mantell de neu. Vespre i primera meitat de la nit: Caurà una mica de neu localment.

Tendència

Sobretot al nord cauran de 25 a 50 cm de neu per sobre dels 1800 m aproximadament, localment més. Amb la neu recent i el vent molt fort, en el transcurs de la jornada el perill d'allaus augmentarà fortament. La gran quantitat de neu recent i en particular les plaques de vent extenses representen la principal font de perill. Atenció al problema de lliscaments basals.

Grau de Perill 1 - Feble



Tendència: perill d'allaus en augment ↗
en Divendres 22 12 2023



Plaques de vent



Estabilitat del mantell de neu: **pobre**
freqüència: **poques**
Mida d'allau: **petita**

La situació d'allaus és majoritàriament favorable. El problema de neu ventada requereix atenció.

Les plaques de vent són, de manera aïllada, encara inestables sobretot en vessants obacs molt inclinats per sobre dels 2400 m aproximadament. Les plaques de vent majoritàriament de mida petita són clarament identificables pel muntanyenc expert. Precaució sobretot prop de les carenes, a canals i cubetes.

Mantell de neu

Patrons de perill

pp.6: neu freda i incohesiva i vent

Les acumulacions de neu ventada descansen a sobre de capes toves sobretot en vessants obacs en altitud. Les condicions de temps causaran una progressiva consolidació del mantell de neu.
Vespre i nit: Caurà una mica de neu localment.

Tendència

Sobretot al nord en el període fins el divendres cauran de 10 a 20 cm de neu per sobre dels 1800 m aproximadament, localment més. Amb la neu recent i el vent molt fort, en el transcurs de la jornada el perill d'allaus augmentarà. El problema de neu ventada recent requereix atenció.