

Grad de perilh 4 - Fort



Limit deth bòsc

Tendència: perilh de lauegi constant →

enDissabte 23 12 2023



Plaques de vent

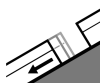


Limit deth bòsc

Estabilitat deth celh de nhèu: **molt praupe**

Frecuècia: **Molti**

Mesura de lauet: **Gran**



Esguitlament de nhèu



2400m

Estabilitat deth celh de nhèu: **molt praupe**

Frecuècia: **Quauqui**

Mesura de lauet: **Mejan**



Nhèu recenta



Limit deth bòsc

Estabilitat deth celh de nhèu: **praupe**

Frecuècia: **Quauqui**

Mesura de lauet: **Mejan**

Es condicions de lauegi son critiques.

Era nhèu recenta abondiua e plaques de vent extenses formades peth vent plan fòrt son inestables en totes es orientacions per dessus deth limit deth bòsc. Es endrets perilhosi son nombrosi. Endrets perilhosi se tròben tanben apròp deth limit deth bòsc. Damb era intensificacion dera precipitacion, son probables lauegi naturaus. Sustot enes pales orientades a nòrd e èst es lauegi pòden implicar es diuèrses coches de nhèu recenta e arribar a mida grana. Tanben, de manèra fòrça isolada, es lauegi pòden tanben implicar coches mès pregones e arténher mides fòrça granes.

Ath delà i a un perilh pronunciat de lauegi d'esguitlament basau. Açò se da enes pales erboses arribentes en totes es orientacions especiaument per dejós des 2400 m aproximativament. Precaucion enes zònes damb henerècles d'esguitlament basau.

Celh de nhèu

Patrons de perilh

pp.6: heired, nhèu sense coesion e vent

pp.2: esguitlament de nhèu

Queirà en periòde enquiath diundres de 60 a 80 cm de nhèu per dessus des 1500 m aproximativament, locaument mès. Eth vent serà plan fòrt. Eth vent der oèst transportarà intensament era nhèu recenta. Era nhèu recenta e es plaques de vent se depositaràn ath dessus de coches trendes sustot en pales ombrères per dessus deth limit deth bòsc. Eth ligam entre es diuèrses plaques de vent e damb era nhèu vielha ei insufisent. Enes pales ombrères damb pòc celh de nhèu, ena part basau deth mantèth de nhèu vielha se tròben, de manèra isolada, coches febles inestables.

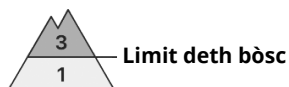
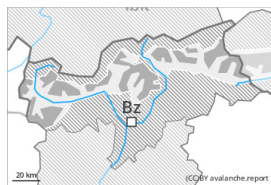
Tendència



Era nhèu recenta e es plaques de vent se mantien inestables en altitud. Damb eth era fin dera nheuada intensa era activitat de lauegi naturaus a diminuït. Enes pales erbozes arribentes, son possibles lauegi d'esguitlament basau de mida mejana e, locaument, grana.



Grad de perilh 3 - Mercat



Limit deth bòsc

Tendéncia: perilh de lauegi constant

enDissabte 23 12 2023



Plaques de vent



Limit deth bòsc

Estabilitat deth celh de nhèu: **molt praube**Frecuècia: **Quauqui**Mesura de lauet: **Gran**

Damb era nhèu recenta e eth vent plan fòrt, ath long dera jornada eth perilh de lauegi aumentarà fòrtament. Eth problèma de nhèu ventada recenta ac cau avalorar de manèra critica.

Es plaques de vent mès recentes se pòden desencadenar damb facilitat de manèra naturau o accidentau en totes es orientacions, sustot apròp deth limit deth bòsc e per dessus deth limit deth bòsc. Precaucion sustot ath pè de parets rocassoses, e tanben enes conques, canaus e ath darrèr de cambis abruptes de pendent. Es plaques de vent naues pòden desencadenar-se plan facilament sustot enes extrems. Es lauegi pòden, encara, implicar coches mès pregones e arténher mides granes de manèra isolada. Enes sectors que tèrmien damb es afectadi per grad de perilh 4 (fòrt) es endrets perilhosi son mès nombrosi e grani.

I a un cèrt perilh de lauegi d'esguitlament basau, sustot enes pales arribentes orientades a èst, sud e oèst per dejós des 2400 m aproximativament enes sectors mès afectadi pes precipitacions. Evitar es zònes damb henerècles d'esguitlament basau s'ei possible.

Entà es excursions e es activitats dehòra de pista dehòra des pistes controlades, es condicions son en quauqui casi critiques.

Celh de nhèu

Patrons de perilh

pp.6: heired, nhèu sense coesion e vent

pp.2: esguitlament de nhèu

Queirà en una àrea extensa de 15 a 30 cm de nhèu per dessus des 1500 m aproximativament, locaument enquia 50 cm. Eth vent violent transportarà intensament era nhèu recenta. Es naues acumulacions de nhèu ventada repòsen ath dessus de coches trendes en còtes nautes e nauta montanha.

Era part inferior deth mantèth s'a facetat. Eth mantèth de nhèu ei extrèmament variable en pòqui mètres en generau.

En còtes baishes e mejanes: Era part inferior deth mantèth ei umida.

Tendéncia

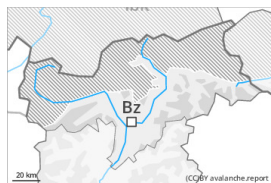
Escàs afebliment deth perilh de lauegi. Eth problèma de nhèu ventada recenta ei era hònt principau de



perilh. Atencion as lauegi d'esguitlament basau.



Grad de perilh 2 - Moderat



Limit deth bòsc

Tendéncia: perilh de lauegi constant

enDissabte 23 12 2023 →



Plaques de vent



Limit deth bòsc

Estabilitat deth celh de nhèu: [molt praube](#)Frecuència: [Pògui](#)Mesura de lauet: [Mejan](#)

Damb era nhèu recenta e eth vent plan fòrt, ath long dera jornada eth perilh de lauegi aumentarà. Eth problèma de nhèu ventada recenta ac cau avalorar de manèra critica.

Es plaques de vent mès recentes se pòden desencadenar damb facilitat de manèra accidentau o, isoladament, de manèra naturau, sustot enes pales ombrères arribentes apròp deth limit deth bòsc, e tanben per dessus deth limit deth bòsc. Aguestes pòden desencadenar-se plan facilament sustot enes extrems. Precaucion sustot ath pè de parets rocassoses, e tanben enes conques, canaus e ath darrèr de cambis abruptes de pendent. Es endrets perilhosi aumentaràn damb era altitud. Es lauegi pòden arténher mides mejanes.

Celh de nhèu

Patrons de perilh

pp.6: heired, nhèu sense coesion e vent

Queirà en una àrea extensa de 10 a 20 cm de nhèu per dessus des 1500 m aproximativament. Eth vent violent transportarà intensament era nhèu recenta. Es naues acumulacions de nhèu ventada repòsen ath dessus de coches trendes en còtes nautas e nauta montanha.

Era part inferior deth mantèth s'a facetat. Eth mantèth de nhèu ei extrèmament variable en pòqui mètres en generau.

En còtes baishes e mejanes: Era part inferior deth mantèth ei umida.

Tendéncia

Escàs afebliment deth perilh de lauegi. Eth problèma de nhèu ventada recenta ei era hònt principau de perilh.