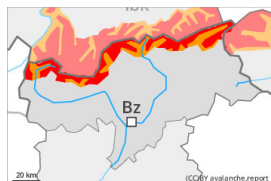


Grau de Perill 4 - Fort



Tendència: **perill d'allaus en disminució**
en Diumenge 24 12 2023

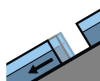


Plaques de vent



Límit del bosc

Estabilitat del mantell de neu: **molt pobre**
freqüència: **moltes**
Mida d'allau: **gran**



Lliscaments



2400m

Estabilitat del mantell de neu: **molt pobre**
freqüència: **algunes**
Mida d'allau: **mitjana**



Neu recent



Límit del bosc

Estabilitat del mantell de neu: **pobre**
freqüència: **algunes**
Mida d'allau: **mitjana**

Les condicions d'allaus romanen crítiques.

La molta neu recent i les plaques de vent extenses formades pel vent molt fort són inestables en totes les orientacions per sobre del límit del bosc. Els indrets perillosos es troben també prop del límit del bosc. Són probables allaus naturals, això es dona especialment en el transcurs de la nit. Sobretot als vessants orientats a nord i est les allaus poden implicar les diverses capes de neu recent i arribar a mida gran. També, de manera molt aïllada, les allaus poden també implicar capes més profundes i atènyer mides molt grans. Amb el final de la nevada intensa, l'activitat d'allaus naturals ha disminuït progressivament.

A més hi ha un perill pronunciat d'allaus de lliscament basal. Això es dona en vessants herbosos inclinats en totes les orientacions especialment per sota dels 2400 m aproximadament. Precaució a les zones amb esquerdes de lliscament basal.

Mantell de neu

Patrons de perill

pp.6: neu freda i incohesiva i vent

pp.2: Lliscaments

Neu recent abundant per sobre dels 1200 m aproximadament. El vent serà molt fort. Les plaques de vent, ja grans, augmentaran de mida novament amb el vent de l'oest. El lligam entre les diverses plaques de vent i amb la neu vella és insuficient. A la part basal del mantell de neu vella hi ha, de manera aïllada, capes febles inestables als vessants obacs amb poc gruix de neu.

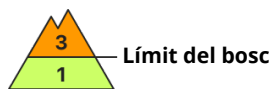
Tendència

Les condicions meteorològiques permetran una lenta disminució del perill d'allaus de neu seca. La neu recent i les plaques de vent es mantenen en part inestables en altitud. A conseqüència de l'augment de la temperatura, són d'esperar cada cop més nombroses allaus de lliscament basal. Amb la radiació solar, són

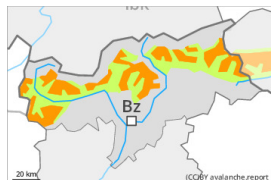


probables cada cop més nombroses allaus de neu sense cohesió.

Grau de Perill 3 - Marcat



Tendència: **Perill d'allaus constant**
 enDiumenge 24 12 2023

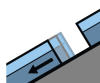


Plaques de vent



Límit del bosc

Estabilitat del mantell de neu: **molt pobre**
 freqüència: **algunes**
 Mida d'allau: **gran**



Lliscaments



2400m

Estabilitat del mantell de neu: **molt pobre**
 freqüència: **poques**
 Mida d'allau: **petita**

La neu recent i en particular les plaques de vent a vegades grans representen la principal font de perill.

Les plaques de vent més recents poden desencadenar-se fàcilment de manera natural o accidental en totes les orientacions, sobretot prop del límit del bosc i per sobre del límit del bosc. Precaució sobretot a la base de parets rocoses, i també en cubetes, canals i darrere de canvis abruptes de pendent. Les plaques de vent noves poden ser desencadenades molt fàcilment sobretot als extrems. Les allaus poden, també, implicar capes més profundes i atènyer mides grans de manera aïllada. Als sectors que limiten amb els afectats per grau de perill 4 (fort) els indrets perillosos són més nombrosos i grans. Durant la tarda són possibles només de manera aïllada allaus de neu sense cohesió, sobretot en vessants extremadament inclinats en cas de clarianes més importants.

Hi ha un cert perill d'allaus de lliscament basal, sobretot en vessants inclinats orientats a est, sud i oest per sota dels 2400 m aproximadament als sectors més afectats per les precipitacions. Evitar les zones amb esquerdes de lliscament basal si és possible.

Les condicions són en alguns casos crítiques per les excursions i les activitats forapista fora de les pistes controlades.

Mantell de neu

Patrons de perill

pp.6: neu freda i incohesiva i vent

pp.2: lliscaments

Han caigut en una zona extensa de 15 a 30 cm de neu per sobre dels 1500 m aproximadament, localment fins a 50 cm. El vent violent transportarà la neu recent i, en part, també la neu vella. Els gruixos de neu varien molt per la influència del vent. Les noves acumulacions de neu ventada descansen a sobre de capes toves en cotes altes i a l'alta muntanya.

La part inferior del mantell s'ha facetat. El mantell de neu és extremadament variable en pocs metres de manera generalitzada.

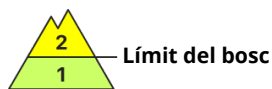
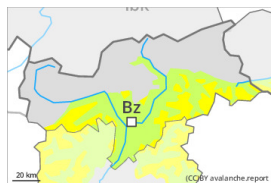


A cotes baixes i mitges: La part inferior del mantell és humida.

Tendència

A conseqüència de l'augment de la temperatura diürna i la radiació solar, lleuger augment del perill d'allaus de neu humida i de neu molt humida, especialment en vessants assolellats inclinats. Lleuger afebliment del perill d'allaus de neu seca. El problema de neu ventada recent ha d'avaluar-se de manera crítica. Atenció a les allaus de lliscament basal.

Grau de Perill 2 - Moderat



Tendència: Perill d'allaus constant
enDiumenge 24 12 2023



Plaques de vent



Límit del bosc

Estabilitat del mantell de neu: **molt pobre**
freqüència: **poques**
Mida d'allau: **mitjana**

El problema de neu ventada recent ha d'avaluar-se de manera crítica.

Les plaques de vent més recents poden desencadenar-se fàcilment de manera accidental o, aïlladament, de manera natural, sobretot en vessants obacs inclinats prop del límit del bosc, i també per sobre del límit del bosc. Aquestes poden ser desencadenades molt fàcilment sobretot als extrems. Precaució sobretot a la base de parets rocoses, i també en cubetes, canals i darrere de canvis abruptes de pendent. Els indrets perillosos augmentaran amb l'altitud. Les allaus poden atènyer mides mitjanes.

Mantell de neu

Patrons de perill

pp.6: neu freda i incohesiva i vent

Han caigut de 10 a 20 cm de neu per sobre dels 1500 m aproximadament. El vent violent transportarà la neu recent i, en part, també la neu vella. Els gruixos de neu variem molt per la influència del vent. Les noves acumulacions de neu ventada descansen a sobre de capes toves en cotes altes i a l'alta muntanya.

La part inferior del mantell s'ha facetat. El mantell de neu és extremadament variable en pocs metres de manera generalitzada.

A cotes baixes i mitges: La part inferior del mantell és humida.

Tendència

El problema de neu ventada recent és la principal font de perill. A conseqüència de l'augment de la temperatura diürna i la radiació solar, lleuger augment del perill d'allaus de neu humida i de neu molt humida, especialment en vessants assolats inclinats.