

Grado de Peligro 4 - Fuerte



Límite del bosque

Tendencia: **peligro de aludes en disminución**
 en Domingo 24 12 2023



Placas de viento

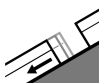


Límite del bosque

Estabilidad del manto de nieve: **muy pobre**

Frecuencia: **muchas**

Tamaño del alud: **grande**



Deslizamientos



2400m

Estabilidad del manto de nieve: **muy pobre**

Frecuencia: **algunas**

Tamaño del alud: **mediano**



Nieve reciente



Límite del bosque

Estabilidad del manto de nieve: **pobre**

Frecuencia: **algunas**

Tamaño del alud: **mediano**

Las condiciones de aludes permanecen críticas.

La abundante nieve reciente y las placas de viento extensas formadas por el viento muy fuerte son inestables en todas las orientaciones por encima del límite del bosque. Los lugares peligrosos se encuentran también cerca del límite del bosque. Son probables avalanchas naturales, esto se da especialmente en el transcurso de la noche. Sobre todo en las laderas orientadas a norte y este los aludes pueden implicar las diversas capas de nieve reciente y alcanzar un tamaño grande. De manera muy aislada, los aludes pueden desencadenarse en capas más profundas y alcanzar tamaños muy grandes. Con el final de la nevada intensa, la actividad de aludes naturales ha disminuido progresivamente.

Además hay un peligro pronunciado de aludes de deslizamiento basal. Esto se da en las laderas herbosas inclinadas en todas las orientaciones especialmente por debajo de los 2400 m aproximadamente. Precaución en las zonas con grietas de deslizamiento basal.

Manto nivoso

Patrones de peligro

pp.6: frío, nieve suelta y viento

pp.2: deslizamientos

Nieve reciente abundante por encima de los 1200 m aproximadamente. El viento soplará muy fuerte. Las placas de viento, ya grandes, aumentarán de tamaño nuevamente con el viento del oeste. La unión entre las diversas placas de viento y con la nieve antigua es insuficiente. En la parte basal del manto de nieve antigua hay, de manera aislada, capas débiles inestables en las laderas umbrías con poco espesor de nieve.

Tendencia

Las condiciones meteorológicas permitirán una lenta disminución del peligro de aludes de nieve seca. La



nieve reciente y la nieve venteada se mantienen en parte inestables en altitud. A consecuencia del aumento de la temperatura son probables cada vez más numerosas avalanchas de deslizamiento basal. Con la radiación solar, son probables cada vez más numerosas avalanchas de nieve sin cohesión.

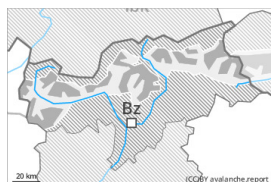
Grado de Peligro 3 - Notable



Límite del bosque

Tendencia: **peligro de aludes sin cambios** →

en Domingo 24 12 2023



Placas de viento

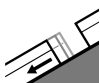


Límite del bosque

Estabilidad del manto de nieve: **muy pobre**

Frecuencia: **algunas**

Tamaño del alud: **grande**



Deslizamientos



2400m

Estabilidad del manto de nieve: **muy pobre**

Frecuencia: **pocas**

Tamaño del alud: **pequeño**

La nieve reciente y en particular las placas de viento a veces grandes representan la principal fuente de peligro.

Las placas de viento más recientes pueden desencadenarse fácilmente de manera natural o accidental en todas las orientaciones, sobre todo cerca del límite del bosque y por encima del límite del bosque.

Precaución sobre todo en la base de las paredes rocosas, y en las cubetas, canales y detrás de los cambios abruptos de pendiente. Las placas de viento nuevas pueden ser desencadenadas muy fácilmente sobre todo en los extremos. Los aludes pueden, también, desencadenarse en capas más profundas y alcanzar tamaños grandes de manera aislada. En los sectores que limitan con los afectados por grado de peligro 4 (fuerte) los lugares peligrosos son más numerosos y extensos. Durante la tarde son posibles algunas avalanchas de nieve sin cohesión, sobre todo en las laderas extremadamente inclinadas en caso de claros más importantes.

Hay un cierto peligro de aludes de deslizamiento basal, sobre todo en las laderas inclinadas orientadas a este, sur y oeste por debajo de los 2400 m aproximadamente en los sectores más afectados por las precipitaciones. Evitar las zonas con grietas de deslizamiento basal si es posible.

Las condiciones son en algunos casos críticas para las excursiones y las actividades fuera pista fuera de las pistas controladas.

Manto nivoso

Patrones de peligro

pp.6: frío, nieve suelta y viento

pp.2: deslizamientos

Se han acumulado en una zona extensa de 15 a 30 cm de nieve por encima de los 1500 m aproximadamente, localmente hasta 50 cm. El viento violento transportará la nieve reciente y, en parte, la nieve antigua. Los espesores de nieve varían mucho por la influencia del viento. Las nuevas acumulaciones de nieve venteada descansan encima de capas blandas en cotas altas y alta montaña.

La parte inferior del manto se ha facetado. El manto de nieve es extremadamente variable en pocos



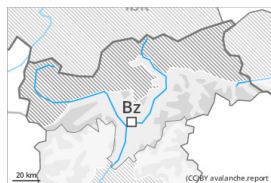
metros en general.

En cotas bajas y medias: La parte inferior del manto es húmeda.

Tendencia

A consecuencia del aumento de la temperatura diurna y la radiación solar, ligero aumento del peligro de aludes de nieve húmeda o muy húmeda, especialmente en las laderas solanas inclinadas. Ligero descenso del peligro de aludes de nieve seca. El problema de nieve venteada reciente debe evaluarse de manera crítica. Atención a las avalanchas de deslizamiento basal.

Grado de Peligro 2 - Limitado



Límite del bosque

Tendencia: **peligro de aludes sin cambios** →

en Domingo 24 12 2023



Placas de viento



Límite del bosque

Estabilidad del manto de nieve: **muy pobre**

Frecuencia: **pocas**

Tamaño del alud: **mediano**

El problema de nieve venteada reciente debe evaluarse de manera crítica.

Las placas de viento más recientes pueden desencadenarse fácilmente de manera accidental o, aisladamente, de manera natural, sobre todo en las laderas umbrías inclinadas cerca del límite del bosque, y por encima del límite del bosque. Estas pueden ser desencadenadas muy fácilmente sobre todo en los extremos. Precaución sobre todo en la base de las paredes rocosas, y en las cubetas, canales y detrás de los cambios abruptos de pendiente. Los lugares peligrosos aumentarán con la altitud. Los aludes pueden alcanzar tamaños medianos.

Manto nivoso

Patrones de peligro

pp.6: frío, nieve suelta y viento

Se han acumulado de 10 a 20 cm de nieve por encima de los 1500 m aproximadamente. El viento violento transportará la nieve reciente y, en parte, la nieve antigua. Los espesores de nieve varían mucho por la influencia del viento. Las nuevas acumulaciones de nieve venteada descansan encima de capas blandas en cotas altas y alta montaña.

La parte inferior del manto se ha facetado. El manto de nieve es extremadamente variable en pocos metros en general.

En cotas bajas y medias: La parte inferior del manto es húmeda.

Tendencia

El problema de nieve venteada reciente es la principal fuente de peligro. A consecuencia del aumento de la temperatura diurna y la radiación solar, ligero aumento del peligro de aludes de nieve húmeda o muy húmeda, especialmente en las laderas solanas inclinadas.