

Degré de danger 4 - Fort



Limite de la forêt

Tendance: Diminution du danger d'avalanche
 le Dimanche 24 12 2023



Neige soufflée
 (Neige ventée)



Limite de la forêt

Snowpack stability: **very poor**
 Frequency: **many**
 Avalanche size: **large**



Avalanches de glissement
 (Avalanches de fond)



2400m

Snowpack stability: **very poor**
 Frequency: **some**
 Avalanche size: **medium**



Neige fraîche



Limite de la forêt

Snowpack stability: **poor**
 Frequency: **some**
 Avalanche size: **medium**

Les conditions avalanches restent critiques.

Une grande quantité de neige fraîche et les accumulations de neige soufflée très larges qui se sont formées avec le vent tempétueux sont fragiles à toutes les expositions au-dessus de la limite de la forêt. Les endroits dangereux se situent aussi dans la zone de la limite de la forêt. Des avalanches spontanées sont à attendre, ceci spécialement en cours de nuit. Des avalanches peuvent se déclencher dans les différentes couches de neige fraîche surtout sur les pentes exposées au nord et à l'est et atteindre une grande taille. En outre, des avalanches peuvent aussi de manière très isolée entraîner avec elles les couches plus profondes du manteau neigeux et atteindre une très grande taille. Avec la fin des chutes de neige intensives l'activité des avalanches spontanées diminue progressivement.

En outre il existe un danger prononcé d'avalanches de glissement. Ceci sur les pentes raides herbeuses à toutes les expositions surtout en dessous d'environ 2400 m. Prudence en présence de fissures de glissement.

Manteau neigeux

Modèles de danger

md.6: froid, neige légère et vent

md.2: neige glissante

Neige fraîche abondante au-dessus d'environ 1200 m. Le vent souffle tempétueusement. Les accumulations de neige soufflée déjà grosses se développent encore davantage avec le vent d'ouest. Les différentes accumulations de neige soufflée sont insuffisamment liées entre elles et avec la neige ancienne. Dans la partie inférieure du manteau neigeux ancien des couches fragiles isolées susceptibles d'être déclenchées sont présentes sur les pentes faiblement enneigées à l'ombre.



Tendance

Les conditions météorologiques permettent une lente diminution du danger d'avalanches sèches. La neige fraîche et la neige soufflée restent parfois fragiles en altitude. Des avalanches de glissement de plus en plus fréquentes sont à attendre avec le réchauffement. Des avalanches de neige meuble de plus en plus nombreuses sont à attendre avec le rayonnement solaire.

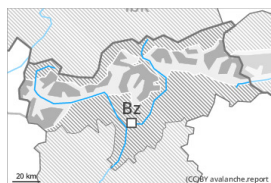
Degré de danger 3 - Marqué



Limite de la forêt

Tendance: danger d'avalanche constant →

leDimanche 24 12 2023



Neige soufflée
(Neige ventée)

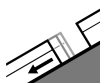


Limite de la forêt

Snowpack stability: **very poor**

Frequency: **some**

Avalanche size: **large**



Avalanches de
glissement
(Avalanches de
fond)



2400m

Snowpack stability: **very poor**

Frequency: **few**

Avalanche size: **small**

La neige fraîche et en particulier les accumulations de neige soufflée parfois grandes constituent le danger principal.

Les accumulations de neige soufflée fraîches peuvent être déclenchées facilement ou glisser spontanément à toutes les expositions, notamment dans la zone de la limite de la forêt et au-dessus de la limite de la forêt. Prudence surtout au pied des parois rocheuses comme dans les combes, couloirs et derrière les ruptures de terrain. Les accumulations de neige fraîche soufflée peuvent surtout à leur périphérie être déclenchées très facilement. Des avalanches peuvent aussi entraîner avec elles les couches plus profondes du manteau neigeux et atteindre une grande taille de manière isolée. Dans les régions adjacentes au degré de danger 4, "fort" les endroits dangereux sont plus fréquents et plus étendus. L'après-midi des avalanches de neige meuble isolées sont possibles, notamment sur les pentes extrêmement raides lors d'éclaircies plus importantes.

Il existe un certain danger d'avalanches de glissement, notamment sur les pentes raides exposées à l'est, au sud et à l'ouest en dessous d'environ 2400 m dans les régions concernées par les précipitations principales. Les zones présentant des fissures de glissement doivent être évitées dans la mesure du possible.

Pour des randonnées et descentes hors-piste en dehors des pistes sécurisées les conditions sont partiellement critiques.

Manteau neigeux

Modèles de danger

md.6: froid, neige légère et vent

md.2: neige glissante

Il est tombé au-dessus d'environ 1500 m en général de 15 à 30 cm de neige, localement jusqu'à 50 cm. L'ouragan transporte la neige fraîche et partiellement aussi la neige ancienne. On trouve suivant l'influence du vent des hauteurs de neiges très différentes. Les accumulations récentes de neige soufflée reposent sur



des couches meubles à haute altitude et en haute montagne.

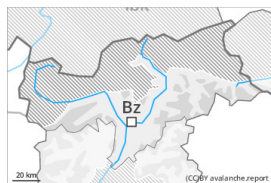
La partie inférieure du manteau neigeux a subi une métamorphose constructive à grains anguleux. Le manteau neigeux est généralement très variable à petite échelle.

À basses et moyennes altitudes: La partie inférieure du manteau neigeux est humide.

Tendance

Augmentation légère du danger d'avalanches humides et mouillées avec le réchauffement diurne et le rayonnement solaire, surtout sur les pentes raides ensoleillées. Diminution légère du danger d'avalanches sèches. Neige récemment soufflée à évaluer de manière critique. Des avalanches de glissement sont à prendre en considération.

Degré de danger 2 - Limité



Limite de la forêt

Tendance: danger d'avalanche constant →

leDimanche 24 12 2023



Neige soufflée
(Neige ventée)



Limite de la forêt

Snowpack stability: **very poor**

Frequency: **few**

Avalanche size: **medium**

Neige récemment soufflée à évaluer de manière critique.

Les accumulations de neige soufflée fraîches peuvent être déclenchées facilement ou glisser spontanément de manière isolée, notamment sur les pentes raides à l'ombre dans la zone de la limite de la forêt comme au-dessus de la limite de la forêt. Elles peuvent surtout à leur périphérie être déclenchées très facilement. Prudence surtout au pied des parois rocheuses comme dans les combes, couloirs et derrière les ruptures de terrain. Les endroits dangereux augmentent avec l'altitude. Des avalanches peuvent atteindre une taille moyenne.

Manteau neigeux

Modèles de danger

md.6: froid, neige légère et vent

Il est tombé au-dessus d'environ 1500 m de 10 à 20 cm de neige. L'ouragan transporte la neige fraîche et partiellement aussi la neige ancienne. On trouve suivant l'influence du vent des hauteurs de neiges très différentes. Les accumulations récentes de neige soufflée reposent sur des couches meubles à haute altitude et en haute montagne.

La partie inférieure du manteau neigeux a subi une métamorphose constructive à grains anguleux. Le manteau neigeux est généralement très variable à petite échelle.

À basses et moyennes altitudes: La partie inférieure du manteau neigeux est humide.

Tendance

Neige récemment soufflée constituant le danger principal. Augmentation légère du danger d'avalanches humides et mouillées avec le réchauffement diurne et le rayonnement solaire, surtout sur les pentes raides ensoleillées.