

## Grad de perilh 4 - Fort



Limit deth bòsc

**Tendència: Diminucion deth perilh de lauegi**  
 enDimenge 24 12 2023

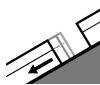


Plaques de vent



Limit deth bòsc

Estabilitat deth celh de nhèu: **molt praubè**  
 Frecuèncià: **Molti**  
 Mesura de lauet: **Gran**



Esguitlament de nhèu

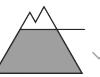


2400m

Estabilitat deth celh de nhèu: **molt praubè**  
 Frecuèncià: **Quauqui**  
 Mesura de lauet: **Mejan**



Nhèu recenta



Limit deth bòsc

Estabilitat deth celh de nhèu: **praubè**  
 Frecuèncià: **Quauqui**  
 Mesura de lauet: **Mejan**

## Es condicions de lauegi demoren critiques.

Era fòrça nhèu recenta e plaques de vent extenses formades peth vent plan fòrt son inestables en totes es orientacions per dessús deth limit deth bòsc. Es endrets perilhosi se tròben tanben apròp deth limit deth bòsc. (-) son probables lauegi naturaus, açò se da esepciaument en cors dera net. Sustot enes pales orientades a nòrd e èst es lauegi pòden implicar es diuèrses coches de nhèu recenta e arribar a mida grana. Tanben, de manèra fòrça isolada, es lauegi pòden tanben implicar coches mès pregones e arténher mides fòrça granes. Damb eth era fin dera nheuada intensa era activitat de lauegi naturaus a diminuit progressivament.

Ath delà i a un perilh pronunciat de lauegi d'esguitlament basau. Açò se da enes pales erboses arribentes en totes es orientacions esepciaument per dejós des 2400 m aproximativament. Precaucion enes zònes damb henerècles d'esguitlament basau.

## Celh de nhèu

**Patrons de perilh**

pp.6: heired, nhèu sense coesion e vent

pp.2: esguitlament de nhèu

Nhèu recenta abondia per dessús des 1200 m aproximativament. Eth vent serà plan fòrt. Es plaques de vent, ja granes, aumentaràn de mida nauament damb eth vent der oèst. Eth ligam entre es diuèrses plaques de vent e damb era nhèu vielha ei insufisent. Enes pales ombrères damb pòc celh de nhèu, ena part basau deth mantèth de nhèu vielha se tròben, de manèra isolada, coches febles inestables.

## Tendència

Es condicions meteorologiquas permetran ua lenta diminucion deth perilh de lauegi de nhèu seca. Era



nhèu recenta e es plaques de vent se mantien en part inestables en altitud. A consequéncia der aument dera temperatura, son probables cada viatge mès nombrosi lauegi d'esguitlament basau. Damb era radiacion solara, son probables cada viatge mès nombrosi lauegi de nhèu sense coesion.

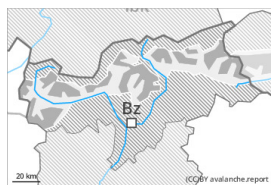
## Grad de perih 3 - Mercat



Limit deth bòsc

**Tendència: perih de lauegi constant**

enDimenge 24 12 2023



Plaques de vent

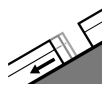


Limit deth bòsc

Estabilitat deth celh de nhèu: **molt praube**

Frecuència: **Quauqui**

Mesura de lauet: **Gran**



Esguïtlament de nhèu



2400m

Estabilitat deth celh de nhèu: **molt praube**

Frecuència: **Pògui**

Mesura de lauet: **Petit**

Era nhèu recenta e en particular plaques de vent a viatges granes representen era hònt principau de perih.

Es plaques de vent mès recentes se pòden desencadenar damb facilitat de manèra naturau o accidentau en totes es orientacions, sustot apròp deth limit deth bòsc e per dessus deth limit deth bòsc. Precaucion sustot ath pè de parets rocassoses, e tanben enes conques, canaus e ath darrèr de cambis abruptes de pendent. Es plaques de vent naues pòden desencadenar-se plan facilament sustot enes extrems. Es lauegi pòden, encara, implicar coches mès pregones e arténher mides granes de manèra isolada. Enes sectors que tèrmien damb es afectadi per grad de perih 4 (fòrt) es endrets perilhosi son mès nombrosi e grani. Pendent era tarde son possibles sonque isoladament lauegi de nhèu sense coesion, sustot enes pales extrèmament arribentes en cas de lucades mès importantes.

I a un cèrt perih de lauegi d'esguïtlament basau, sustot enes pales arribentes orientades a èst, sud e oèst per dejós des 2400 m aproximativament enes sectors mès afectadi pes precipitacions. Evitar es zònes damb henerècles d'esguïtlament basau s'ei possible.

Entà es excursions e es activitats dehòra de pista dehòra des pistes controlades, es condicions son en quauqui casi critiques.

### Celh de nhèu

**Patrons de perih**

pp.6: heired, nhèu sense coesion e vent

pp.2: esguïtlament de nhèu

An queigit en una àrea extensa de 15 a 30 cm de nhèu per dessus des 1500 m aproximativament, locaument enquia 50 cm. Eth vent violent transportarà era nhèu recenta e, en part, tanben era nhèu vielha. Es celhs de nhèu càmbien fòrça pera influència deth vent. Es naues acumulacions de nhèu ventada repòsen ath dessus de coches trendes en còtes nautes e nauta montanha.

Era part inferior deth mantèth s'a facetat. Eth mantèth de nhèu ei extrèmament variable en pòqui mètres



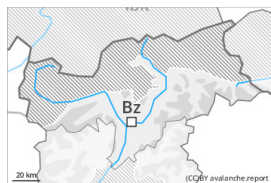
en generau.

En còtes baishes e mejanes: Era part inferior deth mantèth ei umida.

## Tendéncia

A conseqüència der augment dera temperatura diürna e era radiacion solara, leugèr augment deth perilh de lauegi de nhèu umida e fòrça umida, especiaument enes pales soleienques arribentes. Leugèr afebliment deth perilh de lauegi de nhèu seca. Eth problèma de nhèu ventada recenta ac cau avalorar de manèra critica. Atencion as lauegi d'esguitlament basau.

## Grad de perilh 2 - Moderat



Limit deth bòsc

**Tendéncia: perilh de lauegi constant**  
enDimenge 24 12 2023 →



Plaques de vent



Limit deth bòsc

Estabilitat deth celh de nhèu: [molt praube](#)

Frecuència: [Pògui](#)

Mesura de lauet: [Mejan](#)

### Eth problèma de nhèu ventada recenta ac cau avalorar de manèra critica.

Es plaques de vent mès recentes se pòden desencadenar damb facilitat de manèra accidentau o, isoladament, de manèra naturau, sustot enes pales ombrères arribentes apròp deth limit deth bòsc, e tanben per dessus deth limit deth bòsc. Aguestes pòden desencadenar-se plan facilament sustot enes extrems. Precaucion sustot ath pè de parets rocassoses, e tanben enes conques, canaus e ath darrèr de cambis abruptes de pendent. Es endrets perilhosi aumentaràn damb era altitud. Es lauegi pòden arténher mides mejanes.

### Celh de nhèu

**Patrons de perilh**

pp.6: heired, nhèu sense coesion e vent

An queigut de 10 a 20 cm de nhèu per dessus des 1500 m aproximativament. Eth vent violent transportarà era nhèu recenta e, en part, tanben era nhèu vieilha. Es celhs de nhèu càmbien fòrça pera influéncia deth vent. Es naues acumulacions de nhèu ventada repòsen ath dessus de coches trendes en còtes nautes e nauta montanha.

Era part inferior deth mantèth s'a facetat. Eth mantèth de nhèu ei extrèmament variable en pòqui mètres en generau.

En còtes baishes e mejanes: Era part inferior deth mantèth ei umida.

### Tendéncia

Eth problèma de nhèu ventada recenta ei era hònt principau de perilh. A conseqüéncia der aument dera temperatura diürna e era radiacion solara, leugèr aument deth perilh de lauegi de nhèu umida e fòrça umida, especiaument enes pales soleienques arribentes.