

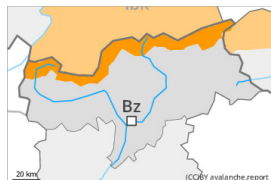


Grado de Peligro 3 - Notable



Tendencia: **peligro de aludes sin cambios** →

en Lunes 25 12 2023



Placas de viento



Límite del bosque

Estabilidad del manto de nieve: **pobre**

Frecuencia: **algunas**

Tamaño del alud: **grande**



Deslizamientos



2400m

Estabilidad del manto de nieve: **muy pobre**

Frecuencia: **algunas**

Tamaño del alud: **mediano**

Las condiciones para las excursiones y el freeride son en algunos casos precarias.

Las abundantes placas de viento de los últimos días son inestables en todas las orientaciones por encima del límite del bosque, también en las laderas muy inclinadas cerca del límite del bosque. Además en el transcurso de la jornada cerca de los cordales, en canales y cubetas se formarán placas de viento adicionales. Estas pueden ser desencadenadas al paso de un montañero y, de manera aislada, alcanzar grandes dimensiones. Los lugares peligrosos y la probabilidad de desencadenamiento aumentarán con la altitud.

Las capas débiles profundas en el manto de nieve antigua pueden ser desencadenadas aún de manera muy aislada en las laderas umbrías inclinadas y con poco espesor de nieve. Estos lugares peligrosos son muy raros pero resultan difíciles de reconocer incluso para el ojo entrenado.

En las laderas solanas extremadamente inclinadas son probables avalanchas de nieve sin cohesión de tamaño mediano. Esto se da en caso de radiación solar.

Además hay un peligro pronunciado de aludes de deslizamiento basal. Esto se da en las laderas herbosas inclinadas en todas las orientaciones especialmente por debajo de los 2400 m aproximadamente.

Precaución en las zonas con grietas de deslizamiento basal.

Manto nivoso

Patrones de peligro

pp.6: frío, nieve suelta y viento

pp.2: deslizamientos

Se han acumulado en una zona extensa de 30 a 60 cm de nieve, localmente más. El viento muy fuerte ha transportado intensamente la nieve reciente. Con el viento de moderado a fuerte del cuadrante oeste, se formarán placas de viento adicionales en altitud. La unión entre las diversas placas de viento y con la nieve antigua es localmente aún desfavorable. En la parte basal del manto de nieve antigua hay, de manera aislada, capas débiles inestables en las laderas umbrías inclinadas y con poco espesor de nieve. Los informes de los observadores y los desencadenamientos de aludes con explosivos confirman que la situación de aludes es en algunos casos delicada.



El manto de nieve es extremadamente variable en pocos metros en cotas altas y alta montaña. El manto de nieve es húmedo por debajo de los 1500 m aproximadamente.

Tendencia

Con el aumento de la temperatura, el peligro de aludes de nieve seca disminuirá sin cambiar de grado. Las placas de viento permanecen en parte inestables especialmente en laderas umbrías muy inclinadas en altitud. A consecuencia del aumento de la temperatura son probables avalanchas de deslizamiento basal. Con la radiación solar, son aún posibles avalanchas de nieve sin cohesión.

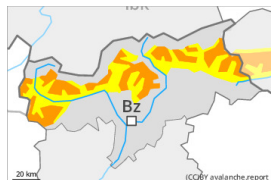
Grado de Peligro 3 - Notable



Límite del bosque

Tendencia: **peligro de aludes sin cambios** →

en Lunes 25 12 2023



Placas de viento



Límite del bosque



Deslizamientos



2400m

Estabilidad del manto de nieve: **pobre**

Frecuencia: **algunas**

Tamaño del alud: **grande**

Estabilidad del manto de nieve: **muy**

pobre

Frecuencia: **pocas**

Tamaño del alud: **mediano**

El problema de nieve venteada reciente es la principal fuente de peligro.

Las placas de viento más recientes son inestables por encima del límite del bosque. Estas pueden en algunos lugares ser desencadenadas al paso de un montañero. Precaución sobre todo cerca de collados y cordales, y en canales y cubetas. Los lugares peligrosos y la probabilidad de desencadenamiento aumentarán con la altitud. Los aludes pueden, de manera muy aislada, desencadenarse en capas más profundas y alcanzar tamaños grandes, sobre todo en las laderas umbrías inclinadas y con poco espesor de nieve.

A consecuencia del aumento de la temperatura diurna y la radiación solar, en el transcurso de la jornada son probables cada vez más numerosas avalanchas de nieve sin cohesión. Además hay un cierto peligro de aludes de deslizamiento basal, sobre todo en las laderas inclinadas orientadas a este, sur y oeste por debajo de los 2400 m aproximadamente en los sectores con mucha nieve. Evitar las zonas con grietas de deslizamiento basal si es posible.

Manto nivoso

Patrones de peligro

pp.6: frío, nieve suelta y viento

pp.2: deslizamientos

Desde el jueves se han acumulado en una zona extensa de 15 a 30 cm de nieve por encima de los 1500 m aproximadamente, localmente hasta 50 cm. El viento muy fuerte ha transportado intensamente la nieve reciente. Las nuevas acumulaciones de nieve venteada descansan encima de capas blandas en cotas altas y alta montaña.

La parte inferior del manto se ha facetado. Los espesores de nieve varían mucho por la influencia del viento.

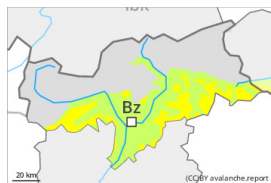
En cotas bajas y medias: El manto de nieve es húmedo.

Tendencia



Ligero descenso del peligro de aludes de nieve seca. El problema de nieve venteada reciente debe evaluarse de manera crítica. Atención a las avalanchas de deslizamiento basal.

Grado de Peligro 2 - Limitado



Límite del bosque

Tendencia: **peligro de aludes sin cambios** →

en Lunes 25 12 2023



Placas de viento



Límite del bosque

Estabilidad del manto de nieve: **pobre**

Frecuencia: **algunas**

Tamaño del alud: **mediano**

El problema de nieve venteada reciente debe evaluarse de manera crítica.

Las placas de viento más recientes pueden en algunos lugares desencadenarse fácilmente, sobre todo en las laderas umbrías inclinadas cerca del límite del bosque, y por encima del límite del bosque. Precaución sobre todo cerca de collados y cordales, y en las cubetas, canales y detrás de los cambios abruptos de pendiente. La probabilidad de desencadenamiento es ligeramente superior en altitud. Los aludes pueden alcanzar tamaños medianos.

Con la subida de la temperatura y la radiación solar diurna, en las laderas solanas escarpadas son posibles avalanchas de nieve sin cohesión de tamaño pequeño y, localmente, mediano.

Manto nivoso

Patrones de peligro

pp.6: frío, nieve suelta y viento

Desde el jueves se han acumulado de 10 a 20 cm de nieve por encima de los 1500 m aproximadamente, localmente más. El viento muy fuerte ha transportado la nieve reciente. Las nuevas acumulaciones de nieve venteada descansan encima de capas blandas sobre todo en laderas umbrías cercanas a los cordales en cotas altas y alta montaña. Los espesores de nieve varían mucho por la influencia del viento. La parte inferior del manto se ha facetado.

En cotas bajas y medias: La parte inferior del manto es húmeda.

Tendencia

El problema de nieve venteada es la principal fuente de peligro.