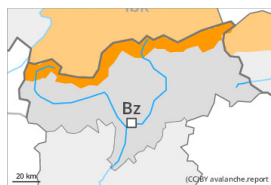


## Grad de perih 3 - Mercat



**Tendència: perih de lauegi constant** →  
 enDeluns 25 12 2023



Plaques de vent



Limit deth bòsc

Estabilitat deth celh de nhèu: **prabe**  
 Frecuència: **Quauqui**  
 Mesura de lauet: **Gran**



Esguitlament de nhèu



2400m

Estabilitat deth celh de nhèu: **molt prabe**  
 Frecuència: **Quauqui**  
 Mesura de lauet: **Mejan**

### Es condicions entàs excursions e eth freeride son en quauqui casi precàries.

Es plaques de vent abondiuas des darrèri dies son inestables en totes es orientacions per dessus deth limit deth bòsc, tanben enes pales fòrça arribentes apròp deth limit deth bòsc. Ath delà ath long dera jornada apròp des crestes, en canaus e conques se formaràn plaques de vent addicionaus. Aguestes pòden desencadenar-se ath pas d'un montanhaire e, de manèra isolada, arténher granas dimensions. Es endrets perilhosi e era probabilitat de desencadenament aumentaràn damb era altitud.

Enes pales ombrères arribentes e damb pòc celh de nhèu, es coches febles presentes ena part inferior deth mantèth de nhèu pòden desencadenar-se encara de manèra fòrça isolada. Aguesti endrets perilhosi son fòrça rari mès de mau reconéisher tanben entath uelh entrenat.

Enes pales soleienques extrèmament arribentes son probables lauegi de nhèu sense coesion de mida mejana. Açò se da en cas de radiacion solara.

Ath delà i a un perih pronunciat de lauegi d'esguitlament basau. Açò se da enes pales erboses arribentes en totes es orientacions especiaument per dejós des 2400 m aproximativament. Precaucion enes zònes damb henerècles d'esguitlament basau.

### Celh de nhèu

**Patrons de perih**

pp.6: heired, nhèu sense coesion e vent

pp.2: esguitlament de nhèu

An queigut en una àrea extensa de 30 a 60 cm de nhèu, locaument mès. Eth vent plan fòrt a transportat intensament era nhèu recenta. Damb eth vent de moderat a fòrt deth quadrant oèst, en altitud se formaràn plaques de vent addicionaus. Eth ligam entre es diuèrses plaques de vent e damb era nhèu vielha ei locaument encara desfavorable. Enes pales ombrères arribentes e damb pòc celh de nhèu, ena part basau deth mantèth de nhèu vielha se tròben, de manèra isolada, coches febles inestables. Es rapòrts des observadors e es desencadenaments de lauegi damb explosius confirmen qu'era situacion de lauegi ei en quauqui casi delicada.



Eth mantèth de nhèu ei extrèmament variable en pòqui mètres en còtes nautes e nauta montanha. Eth mantèth de nhèu ei umit per dejós des 1500 m aproximativament.

## Tendéncia

Damb er augment dera temperatura, eth perilh de lauegi de nhèu seca baisharà sense pujar de grad. Es plaques de vent demoren en part inestables especiaument en pales ombrères fòrça arribentes en altitud. A conseqüéncia der augment dera temperatura, son probables lauegi d'esguitlament basau. Damb era radiacion solara, son encara possibles lauegi de nhèu sense coesion.

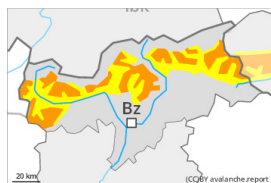
## Grad de perih 3 - Mercat



Limit deth bòsc

Tendència: perih de lauegi constant

enDeluns 25 12 2023



Plaques de vent



Limit deth bòsc

Estabilitat deth celh de nhèu: **prabe**

Frecuència: **Quauqui**

Mesura de lauet: **Gran**



Esguitlament de nhèu



2400m

Estabilitat deth celh de nhèu: **molt prabe**

Frecuència: **Pògui**

Mesura de lauet: **Mejan**

### Eth problèma de nhèu ventada recenta ei era hònt principau de perih.

Es plaques de vent mès recentes son inestables per dessus deth limit deth bòsc. Agustes pòden en quauqui endrets desencadenar-se ath pas d'un montanhaire. Precaucion sustot apròp de còths e crestes, e tanben en canaus e conques. Es endrets perilhosi e era probabilitat de desencadenament aumentaràn damb era altitud. Es lauegi pòden, de manèra fòrça isolada, implicar coches mès pregones e arténher mides granes, sustot enes pales ombrères arribentes e damb pòc celh de nhèu.

A conseqüència der augment dera temperatura diürna e era radiacion solara, ath long dera jornada son probables cada viatge mès nombrosi lauegi de nhèu sense coesion. Ath delà i a un cèrt perih de lauegi d'esguitlament basau, sustot enes pales arribentes orientades a èst, sud e oèst per dejós des 2400 m aproximativament enes sectors damb fòrça nhèu. Evitar es zònes damb henerècles d'esguitlament basau s'ei possible.

### Celh de nhèu

Patrons de perih

pp.6: heired, nhèu sense coesion e vent

pp.2: esguitlament de nhèu

A compdar de dijaus an queigit en una àrea extensa de 15 a 30 cm de nhèu per dessus des 1500 m aproximativament, locaument enquia 50 cm. Eth vent plan fòrt a transportat intensament era nhèu recenta. Es naues acumulacions de nhèu ventada repòsen ath dessus de coches trendes en còtes nautes e nauta montanha.

Era part inferior deth mantèth s'a facetat. Es celhs de nhèu càmbien fòrça pera influència deth vent.

En còtes baishes e mejanes: Eth mantèth de nhèu ei umit.

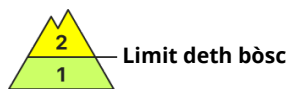
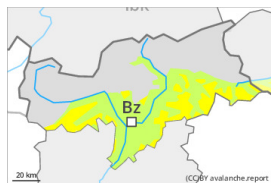
### Tendència

Leugèr afebliment deth perih de lauegi de nhèu seca. Eth problèma de nhèu ventada recenta ac cau



avalorar de manera critica. Atencion as lauegi d'esguitlament basau.

## Grad de perih 2 - Moderat



Tendència: perih de lauegi constant  
enDeluns 25 12 2023



Plaques de vent



Limit deth bòsc

Estabilitat deth celh de nhèu: [praube](#)

Frecuència: [Quauqui](#)

Mesura de lauet: [Mejan](#)

Eth problèma de nhèu ventada recenta ac cau avalorar de manèra critica.

Es plaques de vent mès recentes se pòden en quauqui endrets desencadenar damb facilitat, sustot enes pales ombrères arribentes apròp deth limit deth bòsc, e tanben per dessus deth limit deth bòsc.

Precaucion sustot apròp de còths e crestes, e tanben enes conques, canaus e ath darrèr de cambis abruptes de pendent. Era probabilitat de desencadenament ei leugèrament superiora en altitud. Es lauegi pòden arténher mides mejanes.

Damb era pujada dera temperatura e era radiacion solara diürna, enes pales soleienques escarpades son possibles lauegi de nhèu sense coesion de mida petita e, locaument, mejana.

### Celh de nhèu

#### Patrons de perih

pp.6: heired, nhèu sense coesion e vent

A compdar de dijaus an queigut de 10 a 20 cm de nhèu per dessus des 1500 m aproximativament, locaument mès. Eth vent plan fòrt a transportat era nhèu recenta. Es naues acumulacions de nhèu ventada repòsen ath dessus de coches trendes sustot en pales ombrères apròp des crestes en còtes nautes e nauta montanha. Es celhs de nhèu càmbien fòrça pera influéncia deth vent. Era part inferior deth mantèth s'a facetat.

En còtes baishes e mejanes: Era part inferior deth mantèth ei umida.

### Tendéncia

Eth problèma de nhèu ventada ei era hònt principau de perih.