



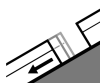
## Degré de danger 3 - Marqué

**Tendance: danger d'avalanche constant** →

le Lundi 25 12 2023

Neige soufflée  
(Neige ventée)

Limite de la forêt

Snowpack stability: **poor**Frequency: **some**Avalanche size: **large**Avalanches de  
glissement  
(Avalanches de  
fond)

2400m

Snowpack stability: **very poor**Frequency: **some**Avalanche size: **medium**

### Les conditions pour les randonnées et le hors-piste sont partiellement délicates.

Les accumulations de neige soufflée étendues des derniers jours sont fragiles à toutes les expositions au-dessus de la limite de la forêt, ceci aussi sur les pentes très raides dans la zone de la limite de la forêt. En outre des accumulations de neige soufflée supplémentaires se forment en cours de journée à proximité des crêtes, dans les combes et couloirs. Elles peuvent être déclenchées par un seul amateur de sports d'hiver et atteindre une grande taille de manière isolée. Les endroits dangereux et la probabilité de déclenchement augmentent avec l'altitude.

Des couches fragiles en partie inférieure du manteau neigeux peuvent encore être déclenchées de manière très isolée sur les pentes raides, plutôt faiblement enneigées à l'ombre. Ces endroits dangereux sont très rares mais à peine identifiables même pour un œil exercé.

Des avalanches de neige meuble de moyenne taille sont à attendre sur les pentes extrêmement raides au soleil. Ceci en cas de rayonnement solaire.

En outre il existe un danger prononcé d'avalanches de glissement. Ceci sur les pentes raides herbeuses à toutes les expositions surtout en dessous d'environ 2400 m. Prudence en présence de fissures de glissement.

### Manteau neigeux

**Modèles de danger**

md.6: froid, neige légère et vent

md.2: neige glissante

Il est tombé en général de 30 à 60 cm de neige, localement plus. La tempête a transporté intensivement la neige fraîche. Des accumulations de neige soufflée supplémentaires se forment avec le vent de secteur ouest modéré à fort en altitude. Les différentes accumulations de neige soufflée sont parfois encore mal liées entre elles et avec la neige ancienne. Dans la partie inférieure du manteau neigeux ancien des couches fragiles isolées susceptibles d'être déclenchées sont présentes sur les pentes raides, plutôt



faiblement enneigées à l'ombre. Les messages des observateurs et les minages réussis confirment la situation avalancheuse partiellement délicate.

À haute altitude et en haute montagne le manteau neigeux est très variable à petite échelle. En dessous d'environ 1500 m le manteau neigeux est humide.

## Tendance

Avec le réchauffement le danger d'avalanches sèches diminue au sein du degré de danger. Les accumulations de neige soufflée restent parfois fragiles surtout sur les pentes très raides à l'ombre en altitude. Des avalanches de glissement sont à attendre avec le réchauffement. Des avalanches de neige meuble sont toujours possibles avec le rayonnement solaire.



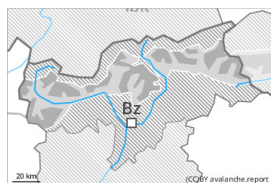
## Degré de danger 3 - Marqué



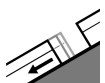
Limite de la forêt

Tendance: danger d'avalanche constant

le Lundi 25 12 2023

Neige soufflée  
(Neige ventée)

Limite de la forêt

Snowpack stability: **poor**Frequency: **some**Avalanche size: **large**Avalanches de  
glissement  
(Avalanches de  
fond)

2400m

Snowpack stability: **very poor**Frequency: **few**Avalanche size: **medium**

### Neige récemment soufflée constituant le danger principal.

Les accumulations de neige soufflée fraîches sont fragiles au-dessus de la limite de la forêt. Elles peuvent par endroits être déclenchées par un seul amateur de sports d'hiver. Prudence surtout à proximité des crêtes et des cols comme dans les combes et couloirs. Les endroits dangereux et la probabilité de déclenchement augmentent avec l'altitude. Des avalanches peuvent de manière très isolée entraîner avec elles les couches plus profondes du manteau neigeux et atteindre une grande taille, notamment sur les pentes raides, plutôt faiblement enneigées à l'ombre.

Avec le réchauffement diurne et le rayonnement solaire en cours de journée des avalanches de neige meuble de plus en plus nombreuses sont à attendre. En outre il existe un certain danger d'avalanches de glissement, notamment sur les pentes raides exposées à l'est, au sud et à l'ouest en dessous d'environ 2400 m dans les régions bien enneigées. Les zones présentant des fissures de glissement doivent être évitées dans la mesure du possible.

### Manteau neigeux

#### Modèles de danger

md.6: froid, neige légère et vent

md.2: neige glissante

Depuis jeudi il est tombé au-dessus d'environ 1500 m en général de 15 à 30 cm de neige, localement jusqu'à 50 cm. La tempête a transporté intensivement la neige fraîche. Les accumulations récentes de neige soufflée reposent sur des couches meubles à haute altitude et en haute montagne.

La partie inférieure du manteau neigeux a subi une métamorphose constructive à grains anguleux. On trouve suivant l'influence du vent des hauteurs de neiges très différentes.

À basses et moyennes altitudes: Le manteau neigeux est humide.



## Tendance

Diminution légère du danger d'avalanches sèches. Neige récemment soufflée à évaluer de manière critique. Des avalanches de glissement sont à prendre en considération.



## Degré de danger 2 - Limité



Limite de la forêt

Tendance: danger d'avalanche constant

le Lundi 25 12 2023



Neige soufflée  
(Neige ventée)



Limite de la forêt

Snowpack stability: **poor**

Frequency: **some**

Avalanche size: **medium**

### Neige récemment soufflée à évaluer de manière critique.

Les accumulations de neige soufflée fraîches peuvent par endroits être facilement déclenchées, notamment sur les pentes raides à l'ombre dans la zone de la limite de la forêt comme au-dessus de la limite de la forêt. Prudence surtout à proximité des crêtes et des cols comme dans les combes, couloirs et derrière les ruptures de terrain. En altitude la probabilité de déclenchement est légèrement plus élevée. Des avalanches peuvent atteindre une taille moyenne.

Avec le réchauffement diurne et le rayonnement solaire des avalanches de neige meuble de petite et rarement moyenne taille sont possibles sur les pentes rocheuses au soleil.

### Manteau neigeux

Modèles de danger

md.6: froid, neige légère et vent

Depuis jeudi il est tombé au-dessus d'environ 1500 m de 10 à 20 cm de neige, localement plus. La tempête a transporté la neige fraîche. Les accumulations récentes de neige soufflée reposent sur des couches meubles surtout sur les pentes à proximité des crêtes à l'ombre à haute altitude et en haute montagne. On trouve suivant l'influence du vent des hauteurs de neiges très différentes. La partie inférieure du manteau neigeux a subi une métamorphose constructive à grains anguleux.

À basses et moyennes altitudes: La partie inférieure du manteau neigeux est humide.

### Tendance

Neige soufflée constituant le danger principal.