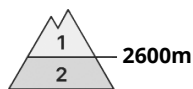
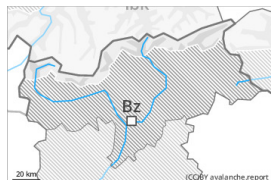




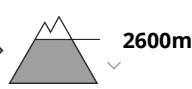
## Grau de Perill 2 - Moderat



Tendència: Perill d'allaus constant →  
enDijous 28 12 2023



Lliscaments



Estabilitat del mantell de neu: **molt pobre**  
freqüència: **algunes**  
Mida d'allau: **mitjana**



Plaques de vent



Estabilitat del mantell de neu: **regular**  
freqüència: **poques**  
Mida d'allau: **mitjana**

El principal perill són les allaus de lliscament basal. Acumulacions de neu ventada són, de manera aïllada, encara inestables a l'alta muntanya.

Hi ha un perill apreciable d'allaus de lliscament basal que no s'ha de menystenir. Això es dona en vessants herbosos inclinats en totes les orientacions especialment per sota dels 2600 m aproximadament. Poden desencadenar-se a qualsevol hora del dia o de la nit. Precaució a les zones amb esquerdes de lliscament basal.

Les plaques de vent dels darrers dies són, de manera aïllada, encara inestables en vessants obacs molt inclinats per sobre dels 2800 m aproximadament. Les allaus poden ser desencadenades sobretot per una sobrecàrrega forta i assolir mida mitjana. Els indrets perillosos són rars i fàcils de reconèixer per l'ull entrenat. A més del perill de ser enterrat per una allau, cal tenir en compte també el perill de ser arrossegat cap a una trampa del terreny.

Amb la pujada de la temperatura i la radiació solar diürna, als vessants assolellats extremadament inclinats són encara possibles allaus molt humides sense cohesió de mida petita i, localment, mitjana.

## Mantell de neu

Patrons de perill

pp.2: lliscaments

pp.6: neu freda i incohesiva i vent

El mantell de neu és àmpliament estable. Acumulacions de neu ventada són, de manera aïllada, encara inestables en vessants obacs molt inclinats per sobre dels 2800 m aproximadament.

El mantell de neu és molt humit, amb una crosta de regel sovint portant a la superfície. Això es dona sobretot per sota dels 2000 m aproximadament, i també en vessants assolellats inclinats. El sol i la calor causaran un ràpid debilitament del mantell de neu als vessants assolellats inclinats. El mantell de neu és extremadament variable en pocs metres en cotes altes i a l'alta muntanya.

## Tendència



El problema de lliscaments basals és la principal font de perill.  
Acumulacions de neu ventada no són ja inestables.

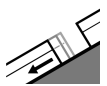


## Grau de Perill 1 - Feble



**Tendència: Perill d'allaus constant** →

enDijous 28 12 2023



Lliscaments



2600m

Estabilitat del mantell de neu: **molt pobre**

freqüència: **poques**

Mida d'allau: **mitjana**

Les condicions són majoritàriament favorables. Possibles allaus de lliscament basal.

Hi ha un perill latent d'allaus de lliscament basal, sobretot en vessants inclinats orientats a est, sud i oest per sota dels 2600 m aproximadament als sectors amb molta neu. Evitar les zones amb esquerdes de lliscament basal.

A conseqüència de l'augment de la temperatura diürna i la radiació solar, en el transcurs de la jornada són possibles allaus de neu molt humida sense cohesió.

Les plaques de vent menys recents són, de manera aïllada, encara inestables en vessants obacs molt inclinats a l'alta muntanya, principalment prop de colls i carenes. Aquestes poden ser desencadenades com a mínim per una sobrecàrrega forta. Els indrets perillosos són molt rars i fàcils de reconèixer. Les allaus poden, de manera molt aïllada, implicar capes més profundes.

## Mantell de neu

**Patrons de perill**

pp.2: Lliscaments

pp.6: neu freda i incohesiva i vent

Les plaques de vent dels darrers dies descansen a sobre de capes toves en vessants obacs molt inclinats en altitud. La part inferior del mantell s'ha facetat.

Els gruixos de neu varien molt per sobre del límit del bosc per la influència del vent. En el transcurs de la jornada el sol i la calor causaran una humidificació del mantell de neu als vessants assolellats inclinats.

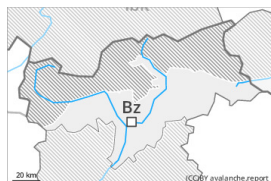
A cotes baixes i mitges: El mantell de neu és molt humit, amb una crosta de regel sovint portant a la superfície, també en vessants assolellats inclinats en cotes altes.

## Tendència

Les condicions són majoritàriament favorables. Atenció a les allaus de lliscament basal.



## Grau de Perill 1 - Feble



**Tendència: Perill d'allaus constant** →  
enDijous 28 12 2023

### Les condicions d'allaus són majoritàriament favorables.

Les acumulacions de neu ventada menys recents són fàcilment identificables i pràcticament ja no és possible desencadenar-les. Alguns indrets perillosos per allaus de neu seca es troben als vessants obacs molt inclinats en altitud. Això es dona especialment prop de les carenes. Les allaus són com a mínim de mida en general petita.

Amb la pujada de la temperatura i la radiació solar diürna, als vessants assolellats molt inclinats són possibles algunes allaus de neu sense cohesió com a mínim de mida petita.

### Mantell de neu

El mantell de neu és més aviat estable. Les acumulacions de neu ventada no són ja inestables. Els gruixos de neu varien molt per la influència del vent. La part inferior del mantell s'ha facetat. En el transcurs de la jornada el sol i la calor causaran una humidificació del mantell de neu als vessants assolellats inclinats.

A cotes baixes i mitges: El mantell de neu és molt humit, amb una crosta de regel sovint portant a la superfície, també en vessants assolellats inclinats en cotes altes.

### Tendència

La situació d'allaus és més aviat favorable en molts indrets.