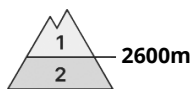
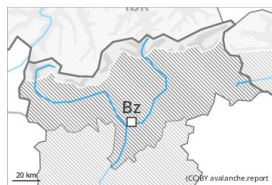
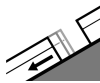




## Grad de perill 2 - Moderat



**Tendència: perill de lauegi constant** →  
enDimenge 31 12 2023



Esguïtament  
de nhèu



Estabilitat deth celh de nhèu: **molt praupe**  
Frecuència: **Pògui**  
Mesura de lauet: **Mejan**

Era hònt principau de perill consistís en lauegi d'esguïtament basau.

I a un perill 2 (moderat) de lauegi d'esguïtament basau, especiaument enes pales arribentes orientades a èst, sud e oèst per dejós des 2600 m aproximativament. Se pòden desencadenar lauegi d'esguïtament basau tara ora que sigue deth dia o dera net. Precaucion enes zònes damb henerècles d'esguïtament basau.

Acumulacions de nhèu ventada mès vielhes pòden èster desencadenades de manèra isolada e en generau sonque per subrecargues fòrtes en pales ombrères de pendent extrem en nauta montanha. Aguesti endrets son fòrça rari e de bon reconéisher entath uelh entrenat.

A causa dera superfícia dura deth mantèth de nhèu i a eth perill d'esguïtlar e quèir enes pales arribentes.

### Celh de nhèu

**Patrons de perill**

pp.2: esguïtament de nhèu

Eth mantèth de nhèu ei estable en fòrça endrets. Eth mantèth de nhèu ei extrèmament variable en pòqui mètres en còtes nautes e nauta montanha. Damb era pujada de temperatures e era ploja, s'a format ua crosta superficiau. Açò se da en totes es orientacions per dejós des 2600 m aproximativament, e tanben enes pales soleienques arribentes. Eth solei e era calor causaràn enes pales soleienques arribentes un leugèr debilitament deth mantèth de nhèu.

En còtes baixes e mejanes: Eth mantèth de nhèu ei completament saturat d'aigua, damb ua crosta grossuda portanta en superfícia.

### Tendència

En ua zòna grana queirà en periòde enquiath dimenge de 5 a 10 cm de nhèu per dessus des 1000 m aproximativament, locaument mès. Damb era nhèu recenta e eth vent fòrt, eth perill de lauegi aumentarà leugèrament. Eth problèma de nhèu ventada recenta requerís atencion.

I a un cèrt perill de lauegi d'esguïtament basau.



## Grad de perih 1 - Fèble



**Tendència: perih de lauegi constant** →  
enDimenge 31 12 2023

Es condicions son majoritàriament favorables.

I a un cèrt perih de lauegi d'esguitlament basau. Açò se da enes sectors damb fòrça nhèu enes pales arribentes orientades a èst, sud e oèst per dejós des 2600 m aproximativament. Precaucion enes zònes damb henerècles d'esguitlament basau.

Acumulacions de nhèu ventada mès vielhes pòden èster desencadenades de manèra isolada e en generau sonque per subrecargues fòrtes en pales ombrères de pendent extrem en nauta montanha. Es endrets perihosi son fòrça rari e de bon reconéisher.

A causa dera superfícia dura deth mantèth de nhèu i a eth perih d'esguitlar e quèir enes pales arribentes.

## Celh de nhèu

### Patrons de perih

pp.2: esguitlament de nhèu

Eth mantèth de nhèu ei estable en fòrça endrets. Era part inferior deth mantèth s'a facetat.

Es celhs de nhèu càmbien fòrça per dessus deth limit deth bòsc pera influència deth vent. Ath long dera jornada eth solei e era calor causaràn enes pales soleienques arribentes ua leugèra umidificacion deth mantèth de nhèu.

En còtes baixes e mejanes: Eth mantèth de nhèu ei completament saturat d'aigua, damb ua crosta de regèu grossuda portanta en superfícia, tanben enes pales soleienques arribentes en còtes nautes.

## Tendència

En ua zòna grana queirà en periòde enquiath dimenge de 5 a 10 cm de nhèu per dessus des 1000 m aproximativament, locaument mès. Damb era nhèu recenta e eth vent fòrt, eth perih de lauegi aumentarà leugèrament. Eth problèma de nhèu ventada recenta requerís atencion.

I a un cèrt perih de lauegi d'esguitlament basau.