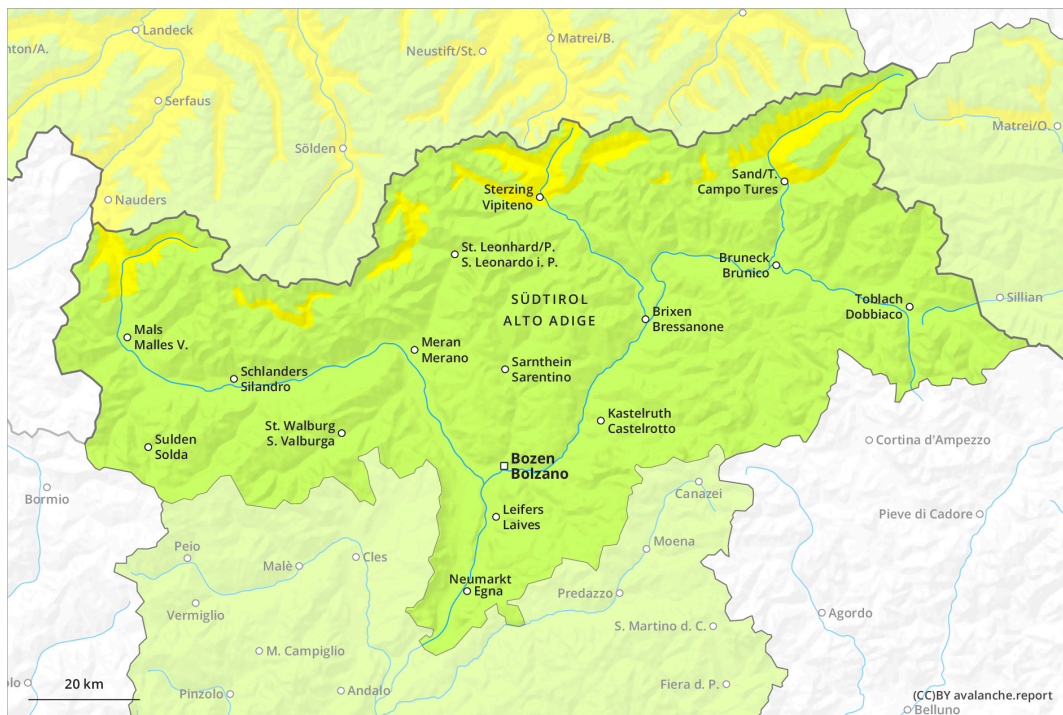
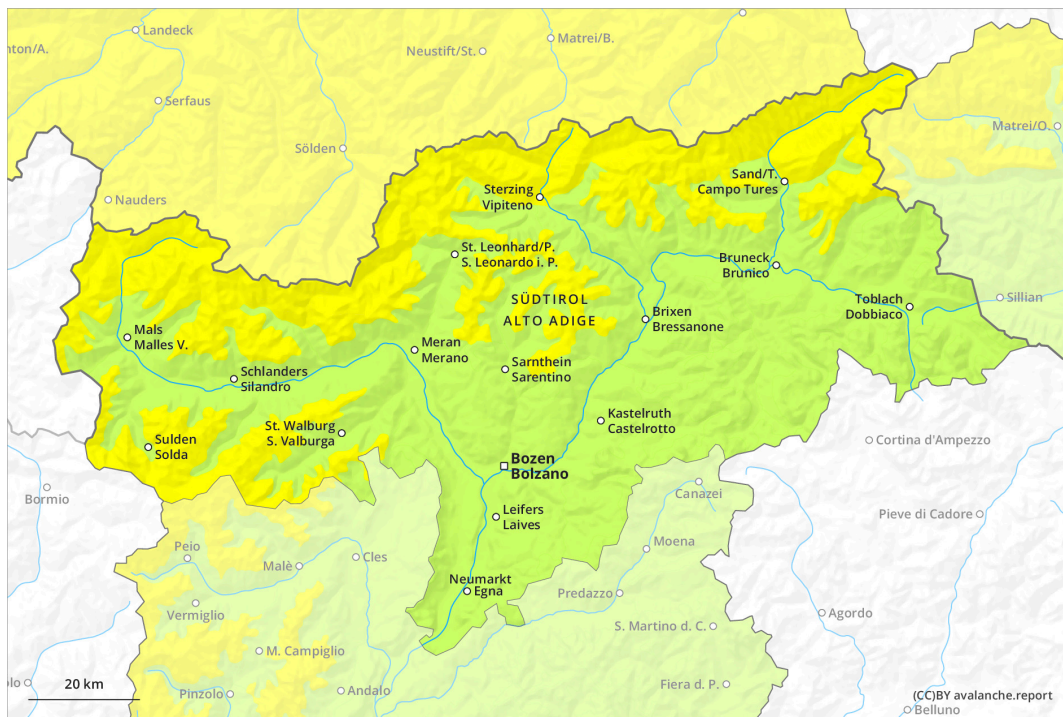




AM

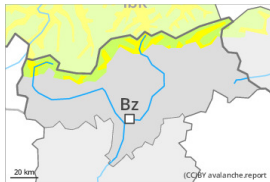


PM



Grad de perih 2 - Moderat

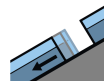
AM:



2600m

Tendència: perih de lauegi constant →

enDeluns 01 01 2024



Esguitlament
de nhèu



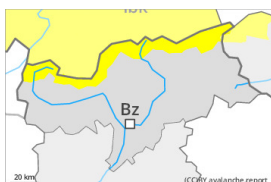
2600m

Estabilitat deth celh de nhèu: **molt praubè**

Frecuència: **Pògui**

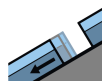
Mesura de lauet: **Mejan**

PM:



Tendència: perih de lauegi constant →

enDeluns 01 01 2024



Esguitlament
de nhèu



2600m

Estabilitat deth celh de nhèu: **molt praubè**

Frecuència: **Pògui**

Mesura de lauet: **Mejan**



Plaques de
vent



2400m

Estabilitat deth celh de nhèu: **praubè**

Frecuència: **Pògui**

Mesura de lauet: **Mejan**

Era hònt principau de perih consistís en lauegi d'esguitlament basau. Eth problèma de nhèu ventada recenta requerís atencion.

I a un perih 2 (moderat) de lauegi d'esguitlament basau, especiaument enes pales arribentes orientades a èst, sud e oèst per dejós des 2600 m aproximativament. Se pòden desencadenar lauegi d'esguitlament basau tara ora que sigue deth dia o dera net. Precaucion enes zònes damb henerècles d'esguitlament basau.

Damb era nheuada e eth vent fòrt, se formarèn naues plaques de vent. Eth perih de lauegi aumentarà ath long deth dia e arribarà ath grad 2 "moderat". Naues acumulacions de nhèu ventada an d'avalorarse damb prudència en pales ombrères arribentes per dessús des 2400 m aproximativament.

A causa dera superfícia dura deth mantèth de nhèu i a eth perih d'esguitlar e quèir enes pales arribentes.

Celh de nhèu

Patrons de perih

pp.2: esguitlament de nhèu

pp.6: heired, nhèu sense coesion e vent

En ua zòna grana queirà de 10 a 20 cm de nhèu per dessús des 1000 m aproximativament, locaument mè. Damb era nhèu recenta e eth vent fòrt, en cors dera jornada, apròp des crestes, en canaus e conques se formaràn plaques de vent a viatges inestables.



Eth mantèth de nhèu ei extrèmament variable en pòqui mètres en còtes nautes e nauta montanha. Damb era pujada de temperatures e era ploja, s'a format ua crosta superficiau. Açò se da en totes es orientacions per dejós des 2600 m aproximativament, e tanben enes pales soleienques arribentes.

En còtes baishes e mejanes: Eth mantèth de nhèu ei completament saturat d'aigua, damb ua crosta grossuda portanta en superfícia.

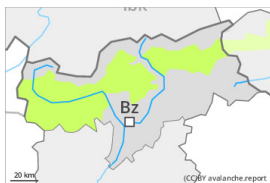
Tendéncia

I a un cèrt perilh de lauegi d'esguitlament basau.

Eth problèma de nhèu ventada recenta requerís atencion.

Grad de perill 2 - Moderat

AM:

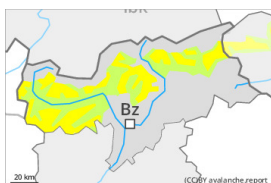


Tendència: perill de lauegi constant

enDeluns 01 01 2024



PM:



2400m

Tendència: perill de lauegi constant

enDeluns 01 01 2024



Plaques de vent

Estabilitat deth celh de nhèu: [praube](#)Frecuència: [Pògui](#)Mesura de lauet: [Mejan](#)

Eth problèma de nhèu ventada recenta requerís atencion.

Damb era nheuada e eth vent fòrt, se formarèn naues plaques de vent. Eth perill de lauegi aumentarà ath long deth dia e arribarà ath grad 2 "moderat". Naues acumulacions de nhèu ventada an d'avalorarse damb prudéncia en pales ombrères arribentes per dessús des 2400 m aproximativament.

I a un cèrt perill de lauegi d'esguitlament basau. Açò se da enes sectors damb fòrça nhèu enes pales arribentes orientades a èst, sud e oèst per dejós des 2600 m aproximativament. Precaucion enes zònes damb henerècles d'esguitlament basau.

A causa dera superfícia dura deth mantèth de nhèu i a eth perill d'esguitar e quèir enes pales arribentes.

Celh de nhèu

Patrons de perill

pp.2: esguitlament de nhèu

pp.6: heired, nhèu sense coesion e vent

En ua zòna grana queirà de 10 a 20 cm de nhèu per dessús des 1000 m aproximativament, locaument mè. Damb era nhèu recenta e eth vent fòrt, en cors dera jornada, apròp des crestes, en canaus e conques se formaràn plaques de vent a viatges inestables.

Era part inferior deth mantèth s'a facetat. Es celhs de nhèu càmbien fòrça per dessús deth limit deth bòsc pera influéncia deth vent.

En còtes baixes e mejanes: Eth mantèth de nhèu ei completament saturat d'aigua, damb ua crosta de regèu grossuda portanta en superfícia, tanben enes pales soleienques arribentes en còtes naves.

Tendéncia

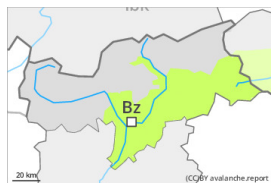
I a un cèrt perill de lauegi d'esguitlament basau.



Eth problèma de nhèu ventada recenta requerís atencion.



Grad de perih 1 - Fèble



Tendència: perih de lauegi constant →

enDeluns 01 01 2024

Es condicions son majoritàriament favorables. Nhèu ventada recenta pendent era tarde.

Pendent era tarde en quauqui lòcs se formaràn plaques de vent de mida petita. Es naues acumulacions de nhèu ventada se pòden, de manèra isolada, desencadenar en pales ombrères arribentes en nauta montanha. Es endrets perilhosi son rari e de bon reconéisher.

I a un cèrt perih de lauegi d'esguitlament basau. Açò se da enes sectors damb fòrça nhèu enes pales arribentes orientades a èst, sud e oèst per dejós des 2600 m aproximativament. Precaucion enes zònes damb henerècles d'esguitlament basau.

A causa dera superfícia dura deth mantèth de nhèu i a eth perih d'esguitlar e quèir enes pales arribentes.

Celh de nhèu

Patrons de perih

pp.2: esguitlament de nhèu

pp.6: heired, nhèu sense coesion e vent

En quauqui sectors queiràn enquia 10 cm de nhèu per dessus des 1000 m aproximativament. Eth vent deth sud-oèst transportarà era nhèu recenta. Eth mantèth de nhèu vielh ei estable en fòrça endrets. Era part inferior deth mantèth s'a facetat.

En còtes baishes e mejanes: Eth mantèth de nhèu ei completament saturat d'aigua, damb ua crosta de regèu grossuda portanta en superfícia, tanben enes pales soleienques arribentes en còtes nautes.

Tendència

Eth problèma de nhèu ventada recenta requerís atencion. I a un cèrt perih de lauegi d'esguitlament basau.