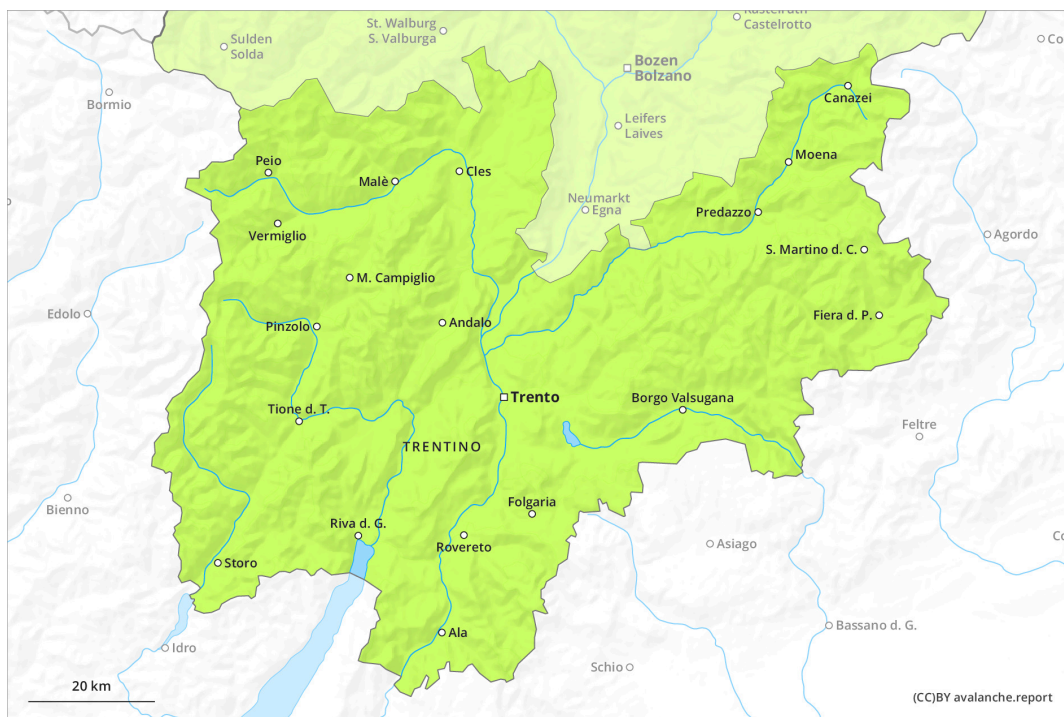
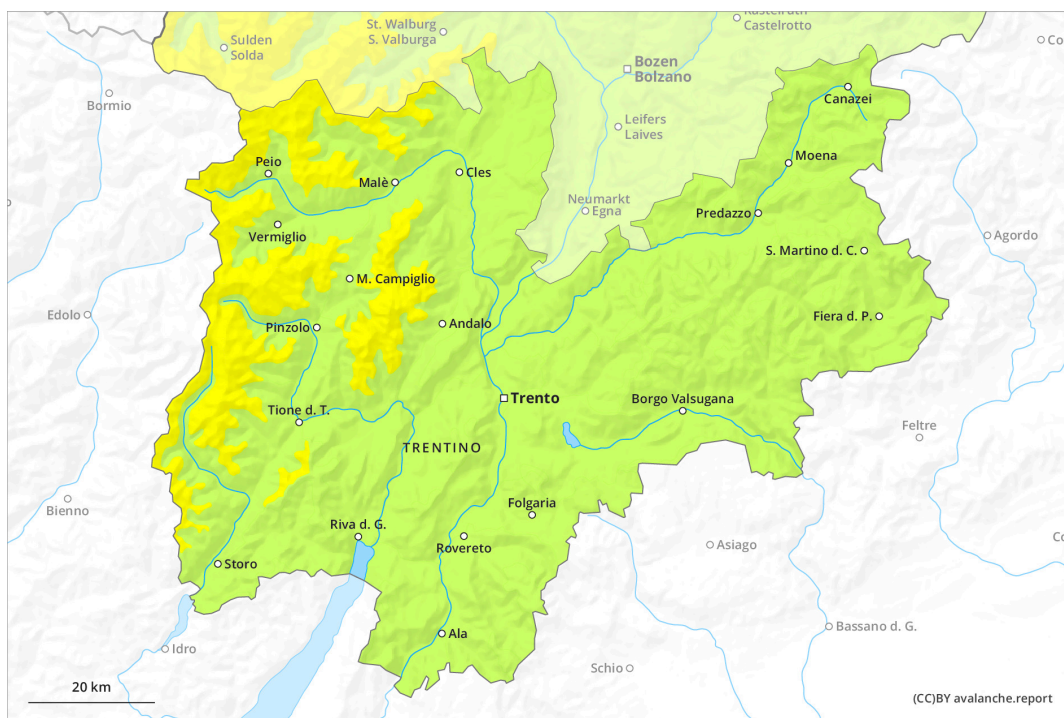




AM

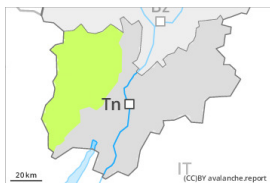


PM





Grau de Perill 2 - Moderat

AM:**Tendència: Perill d'allaus constant** →

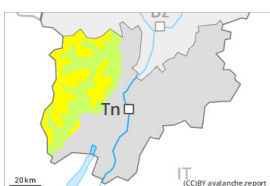
enDilluns 01 01 2024



Plaques de vent



2400m

Estabilitat del mantell de neu: **regular**freqüència: **poques**Mida d'allau: **mitjana****PM:**

2400m

Tendència: Perill d'allaus constant →

enDilluns 01 01 2024



Plaques de vent



2400m

Estabilitat del mantell de neu: **regular**freqüència: **algunes**Mida d'allau: **mitjana**

El problema de neu ventada ha d'avaluar-se amb atenció. Caurà una mica de neu.

Acumulacions de neu ventada velles poden ser desencadenades de manera aïllada i en general només per sobrecàrregues fortes sobretot en vessants obacs molt inclinats per sobre dels 2400 m aproximadament. Amb la nevada i el vent moderat del sud-oest, es formaran noves plaques de vent. Alguns indrets perillosos es troben prop de carenes, en canals i cubetes. Això es dona especialment en vessants obacs inclinats. Les allaus poden atènyer mides mitjanes de manera aïllada. El perill d'allaus augmentarà al llarg del dia. A causa de la superfície dura del mantell de neu hi ha el perill de rrelliscar i caure als vessants inclinats.

Mantell de neu

Patrons de perill

pp.6: neu freda i incohesiva i vent

Els gruixos de neu varien molt per sobre dels 2400 m aproximadament per la influència del vent. A partir de la tarda cauran fins a 15 cm de neu per sobre dels 1500 m aproximadament. Les acumulacions de neu ventada menys recents quedaran en alguns casos cobertes de neu i, per tant, seran difícils d'identificar. La part inferior del mantell s'ha facetat.

Tendència

El perill d'allaus romandrà invariable.

Grau de Perill 1 - Feble

AM:



Tendència: Perill d'allaus constant →

enDilluns 01 01 2024



Plaques de vent



2400m

Estabilitat del mantell de neu: **regular**

freqüència: **poques**

Mida d'allau: **mitjana**

PM:



Tendència: Perill d'allaus constant →

enDilluns 01 01 2024



Plaques de vent



2400m

Estabilitat del mantell de neu: **regular**

freqüència: **poques**

Mida d'allau: **mitjana**

El problema de neu ventada ha d'avaluar-se amb atenció. Caurà una mica de neu.

Acumulacions de neu ventada velles poden ser desencadenades de manera aïllada i en general només per sobrecàrregues fortes sobretot en vessants obacs molt inclinats per sobre dels 2400 m aproximadament. Amb la nevada i el vent moderat del sud-oest, es formaran noves plaques de vent. Alguns indrets perillosos es troben prop de carenes, en canals i cubetes. Això es dona especialment en vessants obacs inclinats. Les allaus poden atènyer mides mitjanes de manera aïllada. El perill d'allaus augmentarà lleugerament al llarg del dia. A causa de la superfície dura del mantell de neu hi ha el perill de rrelliscar i caure als vessants inclinats.

Mantell de neu

Patrons de perill

pp.6: neu freda i incohesiva i vent

Els gruixos de neu varien molt per sobre dels 2400 m aproximadament per la influència del vent. A partir de la tarda cauran fins a 15 cm de neu per sobre dels 1500 m aproximadament. Les acumulacions de neu ventada menys recents quedaran en alguns casos cobertes de neu i, per tant, seran difícils d'identificar. La part inferior del mantell s'ha facetat.

Tendència

El perill d'allaus romandrà invariable.



Grau de Perill 1 - Feble



Tendència: Perill d'allaus constant →

enDilluns 01 01 2024

El problema de neu ventada ha d'avaluar-se amb atenció. Caurà una mica de neu.

A tots els sectors només hi ha una mica de neu. Amb la nevada i el vent moderat del sud-oest, es formaran noves plaques de vent. El perill d'allaus augmentarà lleugerament al llarg del dia.

Mantell de neu

Patrons de perill

pp.6: neu freda i incohesiva i vent

El mantell de neu és més aviat estable. Els gruixos de neu varien molt per sobre del límit del bosc per la influència del vent. Les acumulacions de neu ventada menys recents quedaran en alguns casos cobertes de neu i, per tant, seran difícils d'identificar. A partir de la tarda cauran fins a 15 cm de neu per sobre dels 1500 m aproximadament.

Tendència

El perill d'allaus romandrà invariable.