



## Degré de danger 2 - Limité



**Tendance: danger d'avalanche constant** →

le Mercredi 03 01 2024



Neige soufflée  
(Neige ventée)

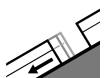


2200m

Snowpack stability: **poor**

Frequency: **few**

Avalanche size: **medium**



Avalanches de glissement  
(Avalanches de fond)



2600m

Snowpack stability: **very poor**

Frequency: **few**

Avalanche size: **medium**

### Neige soufflée et neige glissante à surveiller.

Avec le vent fort, de nouvelles accumulations de neige soufflée se forment. Celles-ci sont fragiles en altitude. Prudence surtout à proximité des crêtes dans les combes, couloirs et derrière les ruptures de terrain au-dessus d'environ 2200 m. Le nombre et la taille des endroits dangereux augmentent avec l'altitude. Ces endroits dangereux sont facilement identifiables.

En outre il existe un danger "modéré" (degré 2) d'avalanches de glissement, surtout sur les pentes raides exposées à l'est, au sud et à l'ouest en dessous d'environ 2600 m. Les avalanches de glissement peuvent se déclencher à tout moment du jour et de la nuit. Prudence en présence de fissures de glissement.

### Manteau neigeux

**Modèles de danger**

md.6: froid, neige légère et vent

md.2: neige glissante

Dimanche il est tombé au-dessus d'environ 1000 m en général de 5 à 20 cm de neige. Dimanche il est tombé dans le Massif du Venediger au-dessus d'environ 1000 m jusqu'à 30 cm de neige. Le vent souffle modérément à fortement dans certaines régions. Les accumulations de neige soufflée fraîches reposent sur des couches meubles en altitude. Les accumulations récentes de neige soufflée sont en partie facilement déclenchables.

La neige fraîche repose sur une surface croûtée à toutes les expositions en dessous d'environ 2600 m. À basses et moyennes altitudes: Le manteau neigeux ancien est assez homogène, avec une croûte de regel souvent porteuse à la surface. Ceci également sur les pentes raides ensoleillées à haute altitude.

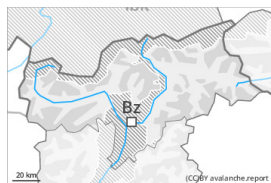
En général le manteau neigeux ancien est stable.

### Tendance



Neige récemment soufflée à surveiller.  
Il existe un danger latent d'avalanches de glissement.

## Degré de danger 2 - Limité



Tendance: **danger d'avalanche constant** →  
le Mercredi 03 01 2024



Neige soufflée  
(Neige ventée)



Snowpack stability: **poor**  
Frequency: **few**  
Avalanche size: **medium**

### Neige récemment soufflée à surveiller.

Avec le vent fort, de nouvelles accumulations de neige soufflée se forment. Celles-ci sont fragiles en altitude. Prudence surtout à proximité des crêtes dans les combes, couloirs et derrière les ruptures de terrain au-dessus d'environ 2200 m. Ces endroits dangereux sont facilement identifiables.

En outre il existe un certain danger d'avalanches de glissement. Ceci dans les régions bien enneigées sur les pentes raides exposées à l'est, au sud et à l'ouest en dessous d'environ 2600 m. Prudence en présence de fissures de glissement.

### Manteau neigeux

#### Modèles de danger

md.6: froid, neige légère et vent

md.2: neige glissante

Dimanche il est tombé au-dessus d'environ 1000 m en général de 10 à 20 cm de neige, localement plus. Le vent souffle modérément à fortement dans certaines régions. Les accumulations de neige soufflée fraîches reposent sur des couches meubles en altitude. Les accumulations récentes de neige soufflée sont en partie facilement déclenchables.

La partie inférieure du manteau neigeux a subi une métamorphose constructive à grains anguleux. On trouve des hauteurs de neige très différentes à petite échelle au-dessus de la limite de la forêt. À basses et moyennes altitudes: Le manteau neigeux ancien est assez homogène, avec une croûte de regel souvent porteuse à la surface, ceci aussi sur les pentes raides ensoleillées à haute altitude.

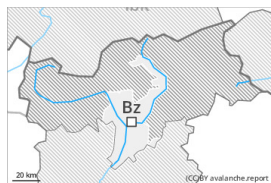
### Tendance

Neige récemment soufflée à surveiller.

Il existe un certain danger d'avalanches de glissement.



## Degré de danger 1 - Faible



**Tendance: danger d'avalanche constant** →

le Mercredi 03 01 2024

Les conditions sont en général favorables. Neige fraîche soufflée.

De petites accumulations de neige soufflée se sont formées par endroits. Les accumulations récentes de neige soufflée peuvent encore être déclenchées de manière isolée sur les pentes raides à l'ombre en haute montagne. Les endroits dangereux sont rares et facilement identifiables.

Sur la surface de neige dure il existe en terrain raide un risque de chute.

### Manteau neigeux

**Modèles de danger**

md.6: froid, neige légère et vent

Il est tombé dans certaines régions au-dessus d'environ 1000 m jusqu'à 10 cm de neige. Le vent fort a transporté la neige fraîche. En général le manteau neigeux ancien est stable.

À basses et moyennes altitudes: Le manteau neigeux est complètement détremé, avec une croûte de regel souvent porteuse à la surface.

### Tendance

Neige récemment soufflée à surveiller.