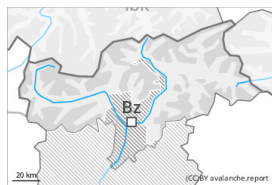




Grad de perih 2 - Moderat



Tendència: perih de lauegi constant →
enDiuendres 05 01 2024



Plaques de vent



Estabilitat deth celh de nhèu: [praube](#)

Frecuècia: [Pògui](#)

Mesura de lauet: [Mejan](#)

Eth problèma de nhèu ventada recenta ei era hònt principau de perih.

Damb eth vent fòrt, se formarèn naues plaques de vent. Aguestes darrères son inestables en altitud. Precaucion sustot apròp des crestes enes conques, canaus e ath darrèr de cambis abruptes de pendent per dessus des 2200 m aproximativament. Eth nombre e era dimension des endrets perilhosi aumentaràn damb era altitud. Aguesti endrets perilhosi son de bon reconéisher.

Ath delà i a un perih latent de lauegi d'esguitlament basau, especiaument enes pales arribentes orientades a èst, sud e oèst per dejós des 2600 m aproximativament. Se pòden desencadenar lauegi d'esguitlament basau tara ora que sigue deth dia o dera net. Aguestes son de manèra isolada en generau de mida grana. Açò se da enes sectors damb fòrça nhèu. Precaucion enes zònes damb henerècles d'esguitlament basau.

Celh de nhèu

Patrons de perih

pp.6: heired, nhèu sense coesion e vent

pp.2: esguitlament de nhèu

Locaument queirà un shinhau de nhèu. Dimenge an queigut en una àrea extensa de 5 a 20 cm de nhèu per dessus des 1000 m aproximativament. En Grop deth Venediger dimenge an queigut enquia 30 cm de nhèu per dessus des 1000 m aproximativament. En ua zòna vasta eth vent serà fòrt. Es plaques de vent mès recentes repòsen ath dessus de coches trendes en altitud. Es naues acumulacions de nhèu ventada en quauqui casi se pòden desencadenar damb facilitat.

Era nhèu recenta arrepòse ath dessus d'ua crosta en totes es orientacions per dejós des 2600 m aproximativament. En còtes baishes e mejanes: Era nhèu vielha ei fòrça omogenèa, damb ua crosta de regèu grossuda portanta en superfícia. Açò se da tanben enes pales soleienques arribentes en còtes nautes.

Eth mantèth de nhèu vielh ei estable en fòrça endrets.

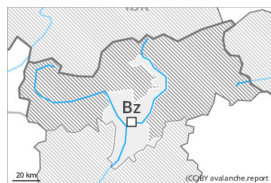
Tendència

Eth problèma de nhèu ventada recenta requerís atencion.

I a un perih latent de lauegi d'esguitlament basau.



Grad de perih 1 - Fèble



Tendència: perih de lauegi constant →

enDiuendres 05 01 2024

Es condicions son majoritàriament favorables. Eth problèma de nhèu ventada recenta requerís atencion.

En quauqui lòcs s'an format plaques de vent de mida petita. Es naues acumulacions de nhèu ventada se pòden, de manèra isolada, desencadenar en pales ombrères arribentes en nauta montanha. Es endrets perilhosi son rari e de bon reconéisher.

A causa dera superfícia dura deth mantèth de nhèu i a eth perih d'esguitlar e quèir enes pales arribentes.

Celh de nhèu

Patrons de perih

pp.6: heired, nhèu sense coesion e vent

En quauqui sectors an queigut enquia 10 cm de nhèu per dessus des 1000 m aproximativament. Eth vent fòrt a transportat era nhèu recenta. Eth mantèth de nhèu vielh ei estable en fòrça endrets.

En còtes baixes e mejanes: Eth mantèth de nhèu ei completament saturat d'aigua, damb ua crosta de regèu grossuda portanta en superfícia.

Tendència

Eth problèma de nhèu ventada recenta requerís atencion.