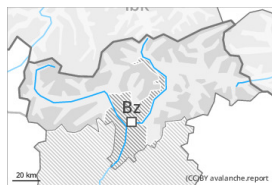






Grado de Peligro 2 - Limitado



Límite del bosque

Tendencia: **peligro de aludes en aumento**
en Domingo 07 01 2024



Placas de viento



Límite del bosque

Estabilidad del manto de nieve: **pobre**

Frecuencia: **algunas**

Tamaño del alud: **mediano**

En el transcurso de la jornada ligero aumento del peligro de aludes. El problema de nieve venteada reciente requiere atención.

Durante la tarde, con la nieve reciente y el viento en aumento progresivo, se formarán placas de viento en algunos casos inestables por encima del límite del bosque. Precaución sobre todo cerca de los cordales en las cubetas, canales y detrás de los cambios abruptos de pendiente. Los lugares peligrosos son resultan difíciles de reconocer con poca visibilidad.

Además hay un peligro latente de aludes de deslizamiento basal, especialmente en las laderas inclinadas orientadas a este, sur y oeste por debajo de los 2600 m aproximadamente. Los aludes de deslizamiento basal son de manera aislada de tamaño en general grande. Esto se da en los sectores con mucha nieve. Precaución en las zonas con grietas de deslizamiento basal.

Manto nivoso

Patrones de peligro

pp.6: frío, nieve suelta y viento

pp.2: deslizamientos

En una zona amplia caerán de 10 a 30 cm de nieve. Tarde: El viento soplará moderado en algunos sectores. Las placas de viento más recientes descansan encima de capas blandas en altitud. Estas en algunos casos pueden desencadenarse fácilmente.

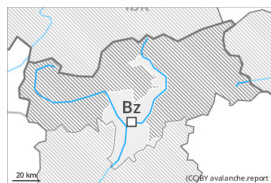
La nieve reciente se depositará localmente encima de escarcha de superficie cerca del límite del bosque. La nieve reciente de los últimos días descansa encima de una costra en todas las orientaciones por debajo de los 2600 m aproximadamente. El manto de nieve antiguo es estable en muchos lugares.

Tendencia

A consecuencia de la nieve reciente y el viento, aumento del peligro de aludes. Hasta el domingo caerán en una zona extensa de 20 a 40 cm de nieve por encima de los 1000 m aproximadamente, localmente más. Las nuevas acumulaciones de nieve venteada pueden desencadenarse fácilmente.



Grado de Peligro 1 - Débil



Tendencia: peligro de aludes sin cambios →
en Domingo 07 01 2024



Placas de viento



Límite del bosque

Estabilidad del manto de nieve: **pobre**

Frecuencia: **pocas**

Tamaño del alud: **pequeño**

El peligro de aludes aumentará ligeramente durante el día. El problema de nieve venteada reciente requiere atención.

Durante la tarde, con la nieve reciente y el viento en aumento progresivo, se formarán placas de viento en su mayoría de tamaño pequeño por encima del límite del bosque. Estas últimas pueden, de manera aislada, desencadenarse. Precaución sobre todo cerca de los cordales en las cubetas, canales y detrás de los cambios abruptos de pendiente. Los lugares peligrosos son difíciles de reconocer con poca visibilidad.

Debido a la superficie dura del manto de nieve hay el peligro de resbalar y caer en las laderas inclinadas.

Manto nivoso

Patrones de peligro pp.6: frío, nieve suelta y viento

Caerán de 10 a 30 cm de nieve por encima de los 1000 m aproximadamente. Última hora de la tarde y primera mitad de la noche: El viento soplará moderado en algunos sectores. La nieve reciente y la nieve venteada se depositarán encima de una costra sobre todo en laderas solanas en cotas altas.

Tendencia

El problema de nieve venteada reciente requiere atención.