



Degré de danger 3 - Marqué



Limite de la forêt

Tendance: danger d'avalanche constant

le Lundi 08 01 2024

Neige soufflée
(Neige ventée)

Limite de la forêt

Snowpack stability: **very poor**Frequency: **some**Avalanche size: **medium**Neige soufflée
(Neige ventée)

Limite de la forêt

Snowpack stability: **very poor**Frequency: **few**Avalanche size: **medium**

Neige récemment soufflée à surveiller. Les accumulations récentes de neige soufflée sont facilement déclençables.

Neige récemment soufflée constituant le danger principal. Des accumulations de neige soufflée facilement déclençables se forment avec la neige fraîche et le vent se renforçant. Ceci dans la zone de la limite de la forêt et au-dessus de la limite de la forêt. Prudence surtout à proximité des crêtes dans les combes, couloirs et derrière les ruptures de terrain. Le nombre et la taille des endroits dangereux augmentent avec l'altitude. Les endroits dangereux sont à peine identifiables par mauvaise visibilité.

En outre il existe un danger latent d'avalanches de glissement, surtout sur les pentes raides exposées à l'est, au sud et à l'ouest en dessous d'environ 2600 m. Les avalanches de glissement sont de manière isolée assez grandes. Prudence en présence de fissures de glissement.

Manteau neigeux

Modèles de danger

md.6: froid, neige légère et vent

md.2: neige glissante

Samedi: Il est tombé au-dessus d'environ 1000 m en général de 20 à 30 cm de neige, localement plus.
Dimanche: Il tombe à toutes les altitudes jusqu'à 20 cm de neige. Le vent souffle modérément dans certaines régions. Les accumulations de neige soufflée fraîches se déposeront sur des couches meubles. Elles sont facilement déclençables.

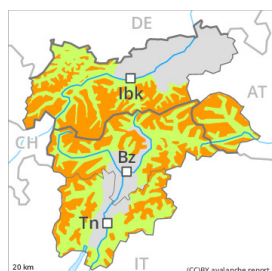
La neige fraîche repose en partie sur du givre de surface dans la zone de la limite de la forêt. La neige fraîche de la semaine écoulée repose sur une surface croûtée à toutes les expositions en dessous d'environ 2600 m. En général le manteau neigeux ancien est stable.

Tendance

Les accumulations de neige soufflée fraîches restent fragiles.



Degré de danger 3 - Marqué

**Tendance: danger d'avalanche constant**

le Lundi 08 01 2024 →

Neige soufflée
(Neige ventée)

Limite de la forêt

Snowpack stability: **very poor**Frequency: **some**Avalanche size: **medium**

Neige récemment soufflée à surveiller. Les accumulations récentes de neige soufflée sont facilement déclençables.

Neige récemment soufflée constituant le danger principal. Des accumulations de neige soufflée facilement déclençables se forment avec la neige fraîche et le vent se renforçant surtout au-dessus de la limite de la forêt. Prudence surtout à proximité des crêtes dans les combes, couloirs et derrière les ruptures de terrain. Le nombre et la taille des endroits dangereux augmentent avec l'altitude. Les endroits dangereux sont à peine identifiables par mauvaise visibilité.

En outre il existe un danger latent d'avalanches de glissement, surtout sur les pentes raides exposées à l'est, au sud et à l'ouest en dessous d'environ 2600 m. Les avalanches de glissement sont de manière isolée assez grandes. Ceci dans les régions bien enneigées. Prudence en présence de fissures de glissement.

Manteau neigeux

Modèles de danger

md.6: froid, neige légère et vent

md.2: neige glissante

Samedi: Il est tombé au-dessus d'environ 1000 m en général de 20 à 30 cm de neige, localement plus.

Dimanche: Il tombe au nord à toutes les altitudes en général de 10 à 20 cm de neige. Il tombe un peu de neige au sud. Le vent souffle modérément dans certaines régions. Les accumulations de neige soufflée fraîches se déposeront sur des couches meubles. Elles sont facilement déclençables.

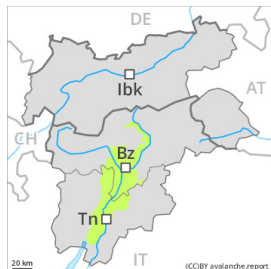
La neige fraîche repose en partie sur du givre de surface dans la zone de la limite de la forêt. La neige fraîche de la semaine écoulée repose sur une surface croûtée à toutes les expositions en dessous d'environ 2600 m. En général le manteau neigeux ancien est stable.

Tendance

Les accumulations de neige soufflée fraîches restent fragiles.



Degré de danger 1 - Faible



Tendance: danger d'avalanche constant →

le Lundi 08 01 2024



Neige soufflée
(Neige ventée)



Limite de la forêt

Snowpack stability: **poor**

Frequency: **few**

Avalanche size: **small**

Attention à la neige récemment soufflée.

Des accumulations de neige soufflée en général petites se forment avec le vent modéré au-dessus de la limite de la forêt. Celles-ci peuvent encore être déclenchées de manière isolée. Prudence surtout à proximité des crêtes dans les combes, couloirs et derrière les ruptures de terrain. Les endroits dangereux sont à peine identifiables par mauvaise visibilité. Dans les régions adjacentes au degré de danger 3, "marqué" et en altitude le danger d'avalanches est un peu plus haut.

Manteau neigeux

Modèles de danger

md.6: froid, neige légère et vent

Samedi: Il est tombé au-dessus d'environ 1000 m de 10 à 20 cm de neige. Le vent souffle modérément dans certaines régions. Des accumulations récentes de neige soufflée se déposeront sur des couches meubles.

Tendance

Neige récemment soufflée à surveiller.