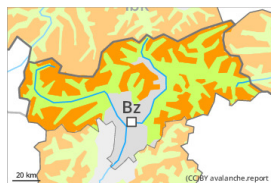




Grado de Peligro 3 - Notable



Límite del bosque

Tendencia: **peligro de aludes sin cambios** →

enLunes08 01 2024



Placas de viento



Límite del bosque

Estabilidad del manto de nieve: **muy pobre**

Frecuencia: **algunas**

Tamaño del alud: **mediano**

El problema de nieve venteada reciente requiere atención. Las nuevas acumulaciones de nieve venteada pueden desencadenarse fácilmente.

El problema de nieve venteada reciente es la principal fuente de peligro. Con la nieve reciente y el viento en aumento progresivo, se formarán placas de viento fácilmente desencadenables sobre todo por encima del límite del bosque. Precaución sobre todo cerca de los cordales en las cubetas, canales y detrás de los cambios abruptos de pendiente. El número y la dimensión de los lugares peligrosos aumentarán con la altitud. Los lugares peligrosos son resultan difíciles de reconocer con poca visibilidad.

Además hay un peligro latente de aludes de deslizamiento basal, especialmente en las laderas inclinadas orientadas a este, sur y oeste por debajo de los 2600 m aproximadamente. Los aludes de deslizamiento basal son de manera aislada de tamaño en general grande. Esto se da en los sectores con mucha nieve. Precaución en las zonas con grietas de deslizamiento basal.

Manto nivoso

Patrones de peligro

pp.6: frío, nieve suelta y viento

pp.2: deslizamientos

Sábado: Se han acumulado en una zona extensa de 20 a 30 cm de nieve por encima de los 1000 m aproximadamente, localmente más. Domingo: Al norte caerán en una zona extensa de 10 a 20 cm de nieve en todas las cotas. Caerá un poco de nieve al sur. El viento soplará moderado en algunos sectores. Las placas de viento más recientes se depositarán encima de capas blandas. Estas pueden desencadenarse fácilmente.

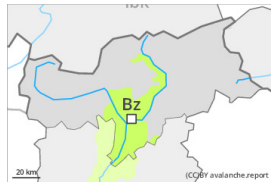
La nieve reciente descansa localmente encima de escarcha de superficie cerca del límite del bosque. La nieve reciente de la última semana descansa encima de una costra en todas las orientaciones por debajo de los 2600 m aproximadamente. El manto de nieve antiguo es estable en muchos lugares.

Tendencia

Las placas de viento más recientes permanecen inestables.



Grado de Peligro 1 - Débil



Tendencia: **peligro de aludes sin cambios** →

en Lunes 08 01 2024



Placas de viento



Límite del bosque

Estabilidad del manto de nieve: **pobre**

Frecuencia: **pocas**

Tamaño del alud: **pequeño**

Atención al problema de nieve venteada reciente.

Con el viento moderado, se formarán placas de viento en su mayoría de tamaño pequeño por encima del límite del bosque. Estas últimas pueden, de manera aislada, desencadenarse. Precaución sobre todo cerca de los cordales en las cubetas, canales y detrás de los cambios abruptos de pendiente. Los lugares peligrosos son difíciles de reconocer con poca visibilidad. El peligro de aludes es ligeramente superior en los sectores que limitan con los afectados por grado de peligro 3 (notable) y Line: en altura.

Manto nivoso

Patrones de peligro

pp.6: frío, nieve suelta y viento

Sábado: Se han acumulado de 10 a 20 cm de nieve por encima de los 1000 m aproximadamente. El viento soplará moderado en algunos sectores. Nuevas acumulaciones de nieve venteada se depositarán encima de capas blandas.

Tendencia

El problema de nieve venteada reciente requiere atención.