

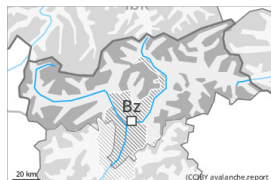
Degré de danger 3 - Marqué



Limite de la forêt

Tendance: danger d'avalanche constant

leMardi 09 01 2024



Neige soufflée
(Neige ventée)



Limite de la forêt

Snowpack stability: **very poor**

Frequency: **some**

Avalanche size: **medium**



Neige fraîche



Limite de la forêt

Snowpack stability: **very poor**

Frequency: **some**

Avalanche size: **medium**

Les accumulations récentes de neige soufflée sont facilement déclenchables. En outre il existe un certain danger d'avalanches de neige meuble sèche.

Neige récemment soufflée constituant le danger principal. Des accumulations de neige soufflée facilement déclenchables se sont formées avec la neige fraîche et le vent au-dessus de la limite de la forêt. Ceci également dans la zone de la limite de la forêt. Prudence surtout à proximité des crêtes dans les combes, couloirs et derrière les ruptures de terrain. Le nombre et la taille des endroits dangereux augmentent avec l'altitude.

Des avalanches de neige meuble sèche de plus en plus nombreuses de petite et moyenne taille sont à attendre avec la diminution des chutes de neige.

En outre il existe un danger latent d'avalanches de glissement, surtout sur les pentes raides exposées à l'est, au sud et à l'ouest en dessous d'environ 2600 m. Les avalanches de glissement sont de manière isolée assez grandes. Ceci dans les régions bien enneigées. Prudence en présence de fissures de glissement.

Manteau neigeux

Modèles de danger

md.6: froid, neige légère et vent

md.2: neige glissante

Dans les derniers jours il est tombé au-dessus d'environ 1000 m en général de 20 à 50 cm de neige, localement moins. Le vent a soufflé faiblement à modérément en général. Le vent a soufflé modérément à fortement dans certaines régions. Les accumulations de neige soufflée fraîches reposent sur des couches meubles. Elles sont facilement déclenchables.

La neige fraîche repose en partie sur du givre de surface dans la zone de la limite de la forêt. La neige fraîche de la semaine écoulée repose sur une surface croûtée à toutes les expositions en dessous d'environ 2600 m. En général le manteau neigeux ancien est stable.

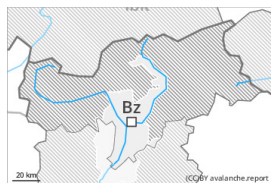


Tendance

Les accumulations de neige soufflée fraîches restent parfois fragiles. Le danger d'avalanches de neige meuble sèche diminue progressivement.



Degré de danger 1 - Faible



Tendance: danger d'avalanche constant →

leMardi 09 01 2024



Neige soufflée
(Neige ventée)



Limite de la forêt

Snowpack stability: **poor**

Frequency: **few**

Avalanche size: **small**

Attention à la neige récemment soufflée.

Des accumulations de neige soufflée en général petites se sont formées avec le vent modéré au-dessus de la limite de la forêt. De petites accumulations de neige soufflée se forment avec le foehn aussi dans la zone de la limite de la forêt. Celles-ci peuvent encore être déclenchées de manière isolée. Prudence surtout à proximité des crêtes dans les combes, couloirs et derrière les ruptures de terrain. Dans les régions adjacentes au degré de danger 3, "marqué" et en altitude le danger d'avalanches est un peu plus haut.

Manteau neigeux

Modèles de danger

md.6: froid, neige légère et vent

Dans les derniers jours il est tombé au-dessus d'environ 1000 m de 10 à 20 cm de neige, localement plus. Le vent a soufflé modérément dans certaines régions. Lundi: Foehn à basse altitude. Des accumulations récentes de neige soufflée reposent sur des couches meubles.

Tendance

Neige récemment soufflée à surveiller.