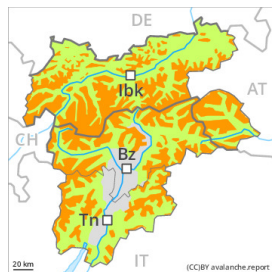


Grado de Peligro 3 - Notable



Límite del bosque

Tendencia: **peligro de aludes sin cambios** →

en Martes 09 01 2024



Placas de viento



Límite del bosque

Estabilidad del manto de nieve: **muy pobre**

Frecuencia: **algunas**

Tamaño del alud: **mediano**



Nieve reciente



Límite del bosque

Estabilidad del manto de nieve: **muy pobre**

Frecuencia: **algunas**

Tamaño del alud: **mediano**

Las nuevas acumulaciones de nieve venteada pueden desencadenarse fácilmente. Además hay un cierto peligro de aludes de nieve seca sin cohesión.

El problema de nieve venteada reciente es la principal fuente de peligro. Con la nieve reciente y el viento, se han formado placas de viento fácilmente desencadenables por encima del límite del bosque. Esto se da cerca del límite del bosque. Precaución sobre todo cerca de los cordales en las cubetas, canales y detrás de los cambios abruptos de pendiente. El número y la dimensión de los lugares peligrosos aumentarán con la altitud.

Con la atenuación de la nevada, son probables cada vez más numerosas avalanchas de nieve seca sin cohesión de tamaño pequeño y mediano.

Además hay un peligro latente de aludes de deslizamiento basal, especialmente en las laderas inclinadas orientadas a este, sur y oeste por debajo de los 2600 m aproximadamente. Los aludes de deslizamiento basal son de manera aislada de tamaño en general grande. Esto se da en los sectores con mucha nieve. Precaución en las zonas con grietas de deslizamiento basal.

Manto nivoso

Patrones de peligro

pp.6: frío, nieve suelta y viento

pp.2: deslizamientos

En los últimos días se han acumulado en una zona extensa de 20 a 50 cm de nieve por encima de los 1000 m aproximadamente, localmente menos. El viento ha soplado de débil a moderado en una zona amplia. El viento ha soplado de moderado a fuerte en algunos sectores. Las placas de viento más recientes descansan encima de capas blandas. Estas pueden desencadenarse fácilmente.

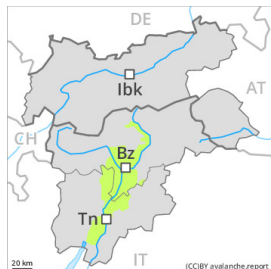
La nieve reciente descansa localmente encima de escarcha de superficie cerca del límite del bosque. La nieve reciente de la última semana descansa encima de una costra en todas las orientaciones por debajo de los 2600 m aproximadamente. El manto de nieve antiguo es estable en muchos lugares.



Tendencia

Las placas de viento más recientes permanecen en parte inestables. El peligro de aludes de nieve seca sin cohesión disminuirá progresivamente.

Grado de Peligro 1 - Débil



Tendencia: **peligro de aludes sin cambios** →
en Martes 09 01 2024



Placas de viento



Límite del bosque

Estabilidad del manto de nieve: **pobre**

Frecuencia: **pocas**

Tamaño del alud: **pequeño**

Atención al problema de nieve venteada reciente.

Con el viento moderado, se han formado placas de viento en su mayoría de tamaño pequeño por encima del límite del bosque. Con el Foehn, se formarán pequeñas placas de viento también cerca del límite del bosque. Estas últimas pueden, de manera aislada, desencadenarse. Precaución sobre todo cerca de los cordales en las cubetas, canales y detrás de los cambios abruptos de pendiente. El peligro de aludes es ligeramente superior en los sectores que limitan con los afectados por grado de peligro 3 (notable) y Line: en altura.

Manto nivoso

Patrones de peligro

pp.6: frío, nieve suelta y viento

En los últimos días se han acumulado de 10 a 20 cm de nieve por encima de los 1000 m aproximadamente, localmente más. El viento ha soplado moderado en algunos sectores. Lunes: Foehn a cotas bajas. Nuevas acumulaciones de nieve venteada descansan encima de capas blandas.

Tendencia

El problema de nieve venteada reciente requiere atención.