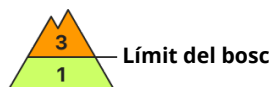
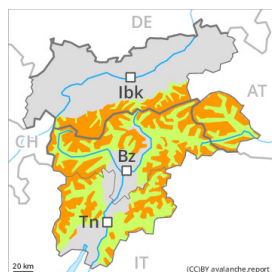


## Grau de Perill 3 - Marcat



**Tendència: Perill d'allaus constant** →  
enDimecres 10 01 2024



Plaques de vent



Límit del bosc

Estabilitat del mantell de neu: **molt pobre**  
freqüència: **algunes**  
Mida d'allau: **mitjana**



Neu recent



Límit del bosc

Estabilitat del mantell de neu: **molt pobre**  
freqüència: **algunes**  
Mida d'allau: **mitjana**

Les noves acumulacions de neu ventada i les menys recents poden desencadenar-se fàcilment. A més hi ha un cert perill d'allaus de neu seca sense cohesió.

El problema de neu ventada recent és la principal font de perill. Durant els darrers dies, amb la neu recent i el vent, s'han format plaques de vent fàcilment desencadenables per sobre del límit del bosc. Això es dona també prop del límit del bosc, sobretot als sectors molt exposats al vent. Precaució sobretot prop de les carenes en cubetes, canals i darrere de canvis abruptes de pendent. El nombre i la dimensió dels indrets perillosos augmentaran amb l'altitud.

Amb la radiació solar, són probables cada cop més nombroses allaus de neu seca sense cohesió de mida petita i mitjana. Això es dona especialment en vessants assolellats extremadament inclinats.

A més hi ha un perill latent d'allaus de lliscament basal, especialment en vessants inclinats orientats a est, sud i oest per sota dels 2600 m aproximadament. Les allaus de lliscament basal són de manera aïllada de mida en general gran. Això es dona als sectors amb molta neu. Precaució a les zones amb esquerdes de lliscament basal.

## Mantell de neu

**Patrons de perill**

pp.6: neu freda i incohesiva i vent

pp.2: lliscaments

En els darrers dies han caigut en una zona extensa de 20 a 50 cm de neu per sobre dels 1000 m aproximadament. El vent ha estat de feble a moderat en una zona àmplia. El vent ha estat de moderat a fort en alguns sectors. Les plaques de vent més recents descansen a sobre de capes toves. Aquestes poden desencadenar-se fàcilment.

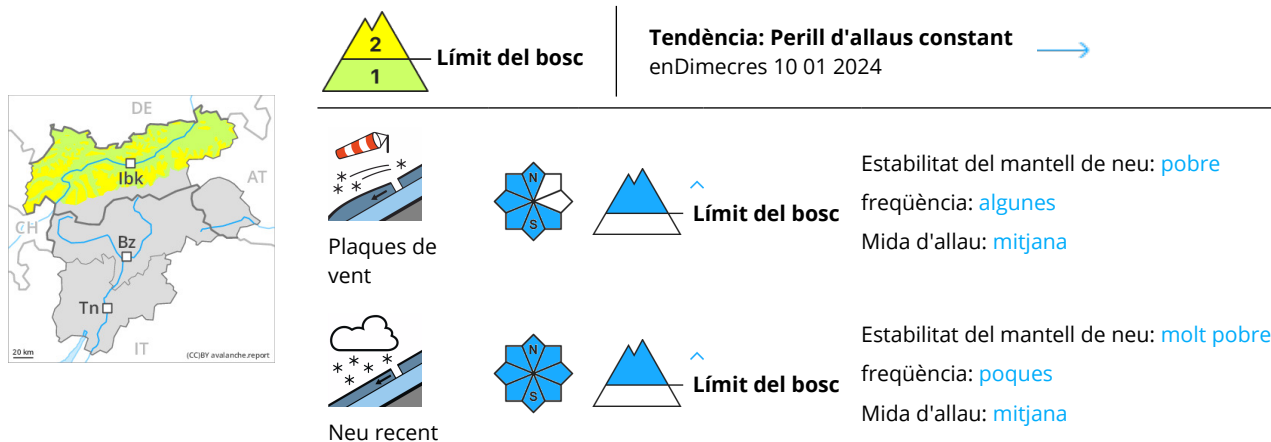
La neu recent descansa localment a sobre de gebre de superfície prop del límit del bosc. La neu recent de la darrera setmana descansa a sobre d'una crosta en totes les orientacions per sota dels 2600 m aproximadament. El mantell de neu vell és estable en molts indrets.



## Tendència

Les plaques de vent recents i antigues romanen en part inestables. El perill d'allaus de neu seca sense cohesió disminuirà progressivament.

## Grau de Perill 2 - Moderat



Les noves acumulacions de neu ventada i les menys recents en alguns casos poden desencadenar-se fàcilment. A més hi ha un cert perill d'allaus de neu seca sense cohesió.

El problema de neu ventada recent és la principal font de perill. Durant els darrers dies, amb la neu recent i el vent, s'han format plaques de vent en alguns casos fàcilment desencadenables per sobre del límit del bosc. Això es dona també prop del límit del bosc, sobretot als sectors molt exposats al vent. Precaució sobretot prop de les carenes en cubetes, canals i darrere de canvis abruptes de pendent. El nombre i la dimensió dels indrets perillosos augmentaran amb l'altitud.

Amb la radiació solar, són possibles allaus de neu seca sense cohesió de mida petita i mitjana. Això es dona especialment en vessants assolats extremadament inclinats.

A més hi ha un perill latent d'allaus de lliscament basal, especialment en vessants inclinats orientats a est, sud i oest per sota dels 2600 m aproximadament. Les allaus de lliscament basal són de manera aïllada de mida en general gran. Això es dona als sectors amb molta neu. Precaució a les zones amb esquerdes de lliscament basal.

## Mantell de neu

### Patrons de perill

pp.6: neu freda i incohesiva i vent

pp.2: lliscaments

En els darrers dies han caigut en una zona extensa de 20 a 50 cm de neu per sobre dels 1000 m aproximadament, localment menys. El vent ha estat de feble a moderat en una zona àmplia. Les plaques de vent més recents descansen a sobre de capes toves. Aquestes poden desencadenar-se fàcilment.

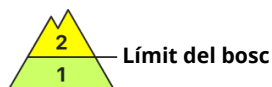
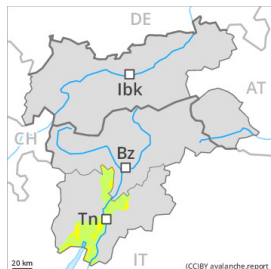
La neu recent descansa localment a sobre de gebre de superfície prop del límit del bosc. La neu recent de la darrera setmana descansa a sobre d'una crosta en totes les orientacions per sota dels 2600 m aproximadament. El mantell de neu vell és estable en molts indrets.



## Tendència

Les plaques de vent recents i antigues romanen en part inestables. El perill d'allaus de neu seca sense cohesió disminuirà progressivament.

## Grau de Perill 2 - Moderat



Tendència: Perill d'allaus constant  
enDimecres 10 01 2024



Plaques de vent



Límit del bosc

Estabilitat del mantell de neu: **pobre**  
freqüència: **algunes**  
Mida d'allau: **petita**

### Atenció al problema de neu ventada recent.

Amb el vent fort, s'han format plaques de vent majoritàriament de mida petita per sobre del límit del bosc. Amb el fogony, es formaran plaques de vent de mida petita també prop del límit del bosc. Aquestes darreres poden, de manera aïllada, desencadenar-se. Precaució sobretot prop de les carenes en cubetes, canals i darrere de canvis abruptes de pendent. El perill d'allaus és lleugerament superior als sectors que limiten amb els afectats per grau de perill 3 (marcat) i en altitud.

### Mantell de neu

Patrons de perill

pp.6: neu freda i incohesiva i vent

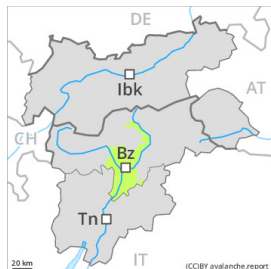
El vent ha estat en molts sectors fort.

En els darrers dies s'han format plaques de vent dures especialment per sobre dels 2000 m aproximadament. Acumulacions de neu ventada descansen a sobre de capes toves.

### Tendència

El problema de neu ventada recent requereix atenció.

## Grau de Perill 1 - Feble



**Tendència: Perill d'allaus constant** →  
enDimecres 10 01 2024



Plaques de vent



Límit del bosc

Estabilitat del mantell de neu: **pobre**  
freqüència: **poques**  
Mida d'allau: **petita**

### El problema de neu ventada requereix atenció.

Les noves acumulacions de neu ventada i les menys recents poden, de manera aïllada, desencadenar-se, especialment als seus marges. Precaució sobretot prop de les carenes en cubetes, canals i darrere de canvis abruptes de pendent. Les allaus són com a mínim de mida petita.

El perill d'allaus és lleugerament superior als sectors que limiten amb els de grau de perill 3 "marcat" i en altitud.

### Mantell de neu

**Patrons de perill**

pp.6: neu freda i incohesiva i vent

En els darrers dies han caigut de 10 a 20 cm de neu per sobre dels 1000 m aproximadament, localment més. El vent ha estat de moderat a fort en alguns sectors.

Les noves acumulacions de neu ventada i les menys recents descansen a sobre de capes toves. El mantell de neu vell és més aviat estable.

### Tendència

El problema de neu ventada requereix atenció.