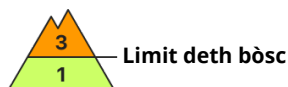
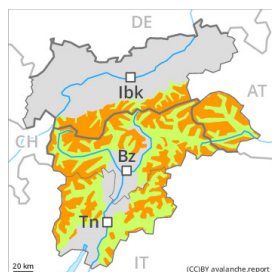


Grad de perih 3 - Mercat



Limit deth bòsc

Tendència: perih de lauegi constant

enDimèrcles 10 01 2024



Plaques de vent



Limit deth bòsc

Estabilitat deth celh de nhèu: molt praube

Frecuència: Quauqui

Mesura de lauet: Mejan



Nhèu recenta



Limit deth bòsc

Estabilitat deth celh de nhèu: molt praube

Frecuència: Quauqui

Mesura de lauet: Mejan

Es naues acumulacions de nhèu ventada e es mens recentes se pòden desencadenar damb facilitat. Ath delà i a un cèrt perih de lauegi de nhèu seca sense coesion.

Eth problèma de nhèu ventada recenta ei era hònt principau de perih. Damb era nhèu recenta e eth vent, ath long des darrèri dies, per dessus deth limit deth bòsc s'an format plaques de vent de bon desencadenar. Açò se da tanben apròp deth limit deth bòsc, sustot enes sectors fòrça exposadi ath vent. Precaucion sustot apròp des crestes enes conques, canaus e ath darrèr de cambis abruptes de pendent. Eth nombre e era dimension des endrets perilhosi aumentaràn damb era altitud.

Damb era radiacion solara, son probables cada viatge mès nombrosi lauegi de nhèu seca sense coesion de mida petita e mejana. Açò se da espciaument enes pales soleienques extrèmament arribentes.

Ath delà i a un perih latent de lauegi d'esguitlament basau, espciaument enes pales arribentes orientades a èst, sud e oèst per dejós des 2600 m aproximativament. Es lauegi d'esguitlament basau son de manèra isolada en generau de mida grana. Açò se da enes sectors damb fòrça nhèu. Precaucion enes zònes damb henerècles d'esguitlament basau.

Celh de nhèu

Patrons de perih

pp.6: heired, nhèu sense coesion e vent

pp.2: esguitlament de nhèu

Enes darrèri dies an queigut en una àrea extensa de 20 a 50 cm de nhèu per dessus des 1000 m aproximativament. En ua zòna vasta eth vent a estat de feble a moderat. En quauqui sectors eth vent a estat de moderat a fòrt. Es plaques de vent mès recentes repòsen ath dessus de coches trendes. Aguestes se pòden desencadenar damb facilitat.

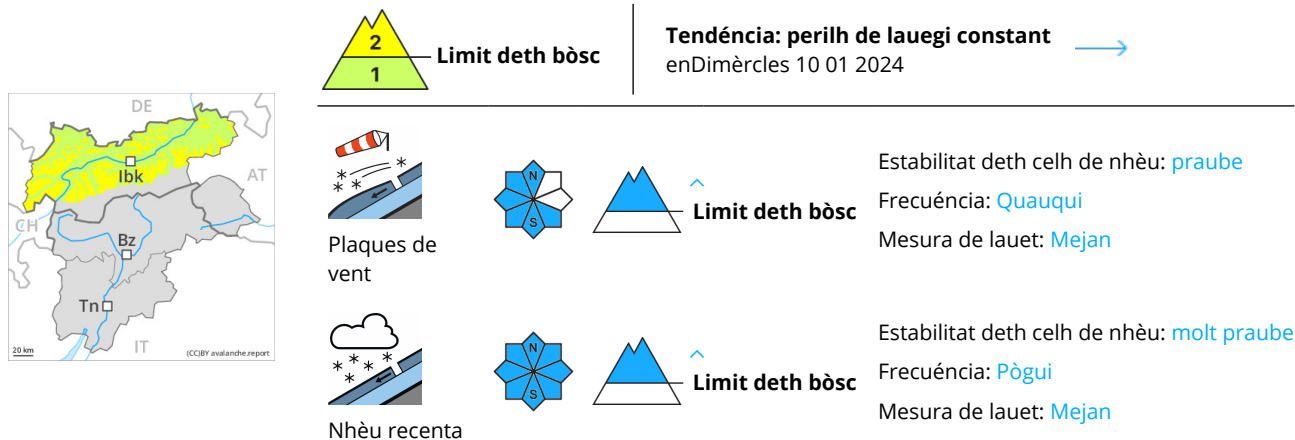
Era nhèu recenta arrepòse locaument ath dessus de gibra de superfícia apròp deth limit deth bòsc. Era nhèu recenta dera darrèra setmana arrepòse ath dessus d'ua crosta en totes es orientacions per dejós des 2600 m aproximativament. Eth mantèth de nhèu vielh ei estable en fòrça endrets.



Tendència

Es plaques de vent recents e antigues demoren en part inestables. Eth perilh de lauegi de nhèu seca sense coesion disminuirà progressivament.

Grad de perih 2 - Moderat



Es naues acumulacions de nhèu ventada e es mens recentes en quauqui casi se pòden desencadenar damb facilitat. Ath delà i a un cèrt perih de lauegi de nhèu seca sense coesion.

Eth problèma de nhèu ventada recenta ei era hònt principau de perih. Damb era nhèu recenta e eth vent, ath long des darrèri dies, per dessus deth limit deth bòsc s'an format plaques de vent a viatges de bon desencadenar. Açò se da tanben apròp deth limit deth bòsc, sustot enes sectors fòrça exposadi ath vent. Precaucion sustot apròp des crestes enes conques, canaus e ath darrèr de cambis abruptes de pendent. Eth nombre e era dimension des endrets perilhosi aumentaràn damb era altitud.

Damb era radiacion solara, son possibles lauegi de nhèu seca sense coesion de mida petita e mejana. Açò se da especiaument enes pales soleienques extrèmament arribentes.

Ath delà i a un perih latent de lauegi d'esguitlament basau, especiaument enes pales arribentes orientades a èst, sud e oèst per dejós des 2600 m aproximativament. Es lauegi d'esguitlament basau son de manèra isolada en generau de mida grana. Açò se da enes sectors damb fòrça nhèu. Precaucion enes zònes damb henerècles d'esguitlament basau.

Celh de nhèu

Patrons de perih

pp.6: heired, nhèu sense coesion e vent

pp.2: esguitlament de nhèu

Enes darrèri dies an queigut en una àrea extensa de 20 a 50 cm de nhèu per dessus des 1000 m aproximativament, locaument mens. En ua zòna vasta eth vent a estat de feble a moderat. Es plaques de vent mès recentes repòsen ath dessus de coches trendes. Agustes se pòden desencadenar damb facilitat.

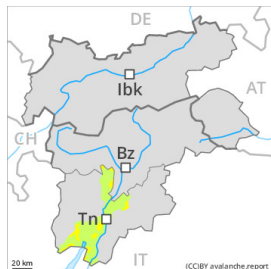
Era nhèu recenta arrepòse locaument ath dessus de gibra de superfícia apròp deth limit deth bòsc. Era nhèu recenta dera darrèra setmana arrepòse ath dessus d'ua crosta en totes es orientacions per dejós des 2600 m aproximativament. Eth mantèth de nhèu vielh ei estable en fòrça endrets.



Tendència

Es plaques de vent recents e antigues demoren en part inestables. Eth perilh de lauegi de nhèu seca sense coesion disminuirà progressivament.

Grad de perilh 2 - Moderat



Limit deth bòsc

Tendència: perilh de lauegi constant

enDimèrcles 10 01 2024



Plaques de vent



Limit deth bòsc

Estabilitat deth celh de nhèu: **prabe**

Frecuència: **Quauqui**

Mesura de lauet: **Petit**

Atencion ath problèma de nhèu ventada recenta.

Damb eth vent fòrt , per dessus deth limit deth bòsc s'an format plaques de vent majoritàriament de mida petita. Damb era balaguèra , tanben apròp deth limit deth bòsc se formaràn plaques de vent de mida petita. Agustes darrères se pòden, de manèra isolada, desencadenar. Precaucion sustot apròp des crestes enes conques, canaus e ath darrèr de cambis abruptes de pendent. Eth perilh de lauegi ei leugèrament superior enes sectors que tèrmien damb es afectadi per grad de perilh 3 (mercat) e en nautada.

Celh de nhèu

Patrons de perilh

pp.6: heired, nhèu sense coesion e vent

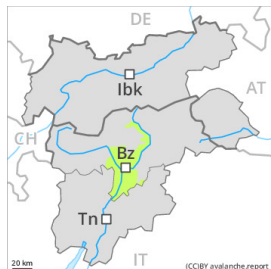
Eth vent a estat en fòrça sectors fòrt.

Enes darrèri dies especiaument per dessus des 2000 m aproximativament s'an format plaques de vent dures. Acumulacions de nhèu ventada repòsen ath dessus de coches trends.

Tendència

Eth problèma de nhèu ventada recenta requerís atencion.

Grad de perih 1 - Fèble



Tendència: perih de lauegi constant →
enDimèrcles 10 01 2024



Plaques de vent



Limit deth bòsc

Estabilitat deth celh de nhèu: [prabe](#)

Frecuència: [Pògui](#)

Mesura de lauet: [Petit](#)

Eth problèma de nhèu ventada requerís atencion.

Es naues acumulacions de nhèu ventada e es mens recentes se pòden, de manèra isolada, desencadenar, especialment enes sòns marges. Precaucion sustot apròp des crestes enes conques, canaus e ath darrèr de cambis abruptes de pendent. Es lauegi son aumens de mida petita.

Eth perih de lauegi ei leugèrament superior enes sectors que limiten damb es de grad de perih 3 "mercat" e en nautada.

Celh de nhèu

Patrons de perih

pp.6: heired, nhèu sense coesion e vent

Enes darrèri dies an queigut de 10 a 20 cm de nhèu per dessus des 1000 m aproximativament, locaument mè. En quauqui sectors eth vent a estat de moderat a fòrt.

Es naues acumulacions de nhèu ventada e es mens recentes repòsen ath dessus de coches trendes. Eth mantèth de nhèu vielh ei mè a lèu estable.

Tendència

Eth problèma de nhèu ventada requerís atencion.