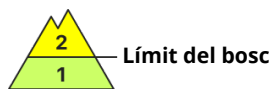
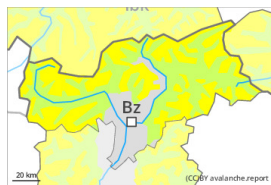


Grau de Perill 2 - Moderat



Tendència: Perill d'allaus constant →
en Divendres 12 01 2024



Plaques de vent



Límit del bosc

Estabilitat del mantell de neu: **pobre**
freqüència: **algunes**
Mida d'allau: **mitjana**

El problema de neu ventada recent és la principal font de perill.

Les noves acumulacions de neu ventada i les menys recents poden ser desencadenades al pas d'un sol muntanyenc per sobre del límit del bosc. Precaució sobretot en vessants obacs inclinats, i també en cubetes, canals i darrere de canvis abruptes de pendent. El nombre i la dimensió dels indrets perillosos augmentaran amb l'altitud. A zones alpines, aquests indrets perillosos són presents a totes les orientacions.

Són possibles de manera aïllada allaus de neu seca sense cohesió. Això es dona especialment en vessants assolellats extremadament inclinats.

A més hi ha un perill latent d'allaus de lliscament basal, especialment en vessants inclinats orientats a est, sud i oest per sota dels 2600 m aproximadament. Les allaus de lliscament basal són de manera aïllada de mida en general gran.

Mantell de neu

Patrons de perill

pp.6: neu freda i incohesiva i vent

pp.2: lliscaments

Durant la tarda, amb el vent del nord-est de moderat a fort, es formaran plaques de vent. Les plaques de vent recents i antigues descansen a sobre de capes toves.

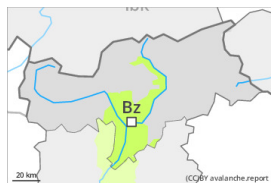
Les plaques de vent descansen localment a sobre de gebre de superfície. La neu recent de la darrera setmana descansa a sobre d'una crosta en totes les orientacions per sota dels 2600 m aproximadament. La part inferior del mantell és majoritàriament estable.

Els gruixos de neu varien molt per sobre del límit del bosc per la influència del vent. El mantell de neu és extremadament variable en pocs metres.

Tendència

Les plaques de vent recents i antigues romanen en part inestables.

Grau de Perill 1 - Feble



Tendència: Perill d'allaus constant →
en Divendres 12 01 2024



Plaques de vent



Límit del bosc

Estabilitat del mantell de neu: **pobre**
freqüència: **poques**
Mida d'allau: **petita**

El problema de neu ventada requereix atenció.

Les noves acumulacions de neu ventada i les menys recents poden, de manera aïllada, desencadenar-se, especialment als seus marges. Precaució sobretot prop de les carenes en cubetes, canals i darrere de canvis abruptes de pendent. Les allaus són com a mínim de mida petita.

Mantell de neu

Patrons de perill

pp.6: neu freda i incohesiva i vent

Les noves acumulacions de neu ventada i les menys recents descansen a sobre de capes toves. El mantell de neu vell és més aviat estable.

Tendència

El problema de neu ventada requereix atenció.