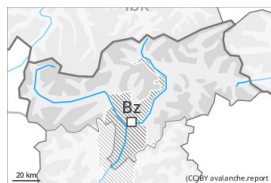


Grado de Peligro 2 - Limitado



Límite del bosque

Tendencia: **peligro de aludes sin cambios** →

en Viernes 12 01 2024



Placas de viento



Límite del bosque

Estabilidad del manto de nieve: **pobre**

Frecuencia: **algunas**

Tamaño del alud: **mediano**

El problema de nieve venteada reciente es la principal fuente de peligro.

Las nuevas acumulaciones de nieve venteada y las menos recientes pueden desencadenarse al paso de un solo montañero por encima del límite del bosque. Precaución sobre todo en las laderas umbrías inclinadas, y en las cubetas, canales y detrás de los cambios abruptos de pendiente. El número y la dimensión de los lugares peligrosos aumentarán con la altitud. En zonas alpinas, estos lugares peligrosos están presentes en todas las orientaciones.

Son posibles de manera aislada avalanchas de nieve seca sin cohesión. Esto se da especialmente en las laderas solanas extremadamente inclinadas.

Además hay un peligro latente de aludes de deslizamiento basal, especialmente en las laderas inclinadas orientadas a este, sur y oeste por debajo de los 2600 m aproximadamente. Los aludes de deslizamiento basal son de manera aislada de tamaño en general grande.

Manto nivoso

Patrones de peligro

pp.6: frío, nieve suelta y viento

pp.2: deslizamientos

Durante la tarde, con el viento de moderado a fuerte del nordeste, se formarán placas de viento. Las placas de viento recientes y antiguas descansan encima de capas blandas.

Las placas de viento descansan localmente encima de escarcha de superficie. La nieve reciente de la última semana descansa encima de una costra en todas las orientaciones por debajo de los 2600 m aproximadamente. La parte inferior del manto es en su mayor parte estable.

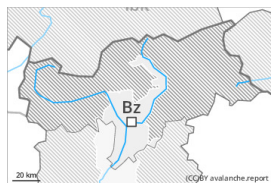
Los espesores de nieve varían mucho por encima del límite del bosque por la influencia del viento. El manto de nieve es extremadamente variable en pocos metros.

Tendencia

Las placas de viento recientes y antiguas permanecen en parte inestables.



Grado de Peligro 1 - Débil



Tendencia: peligro de aludes sin cambios →
en Viernes 12 01 2024



Placas de viento



Límite del bosque

Estabilidad del manto de nieve: **pobre**

Frecuencia: **pocas**

Tamaño del alud: **pequeño**

El problema de nieve venteada requiere atención.

Las nuevas acumulaciones de nieve venteada y las menos recientes pueden, de manera aislada, desencadenarse, especialmente en los márgenes. Precaución sobre todo cerca de los cordales en las cubetas, canales y detrás de los cambios abruptos de pendiente. Los aludes son como mínimo de tamaño pequeño.

Manto nivoso

Patrones de peligro

pp.6: frío, nieve suelta y viento

Las nuevas acumulaciones de nieve venteada y las menos recientes descansan encima de capas blandas. El manto de nieve antiguo es más bien estable.

Tendencia

El problema de nieve venteada requiere atención.