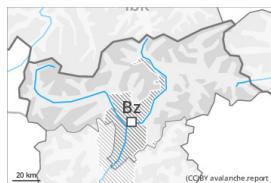




## Degré de danger 2 - Limité



Limite de la forêt

**Tendance: danger d'avalanche constant** →

le Vendredi 12 01 2024



Neige soufflée  
(Neige ventée)



Limite de la forêt

Snowpack stability: **poor**

Frequency: **some**

Avalanche size: **medium**

### Neige récemment soufflée constituant le danger principal.

Les accumulations récentes et déjà plus anciennes de neige soufflée peuvent être déclenchées par un seul amateur de sports d'hiver au-dessus de la limite de la forêt. Prudence surtout sur les pentes raides à l'ombre comme dans les combes, couloirs et derrière les ruptures de terrain. Le nombre et la taille des endroits dangereux augmentent avec l'altitude. En haute montagne ces endroits dangereux sont présents à toutes les expositions.

Des avalanches de neige meuble sèche isolées sont possibles. Ceci surtout sur les pentes extrêmement raides ensoleillées.

En outre il existe un danger latent d'avalanches de glissement, surtout sur les pentes raides exposées à l'est, au sud et à l'ouest en dessous d'environ 2600 m. Les avalanches de glissement sont de manière isolée assez grandes.

### Manteau neigeux

**Modèles de danger**

md.6: froid, neige légère et vent

md.2: neige glissante

Des accumulations de neige soufflée se forment avec le vent de nord-est modéré à fort l'après-midi. Les accumulations de neige soufflée fraîches et relativement anciennes reposent sur des couches meubles.

Les accumulations de neige soufflée reposent en partie sur du givre de surface. La neige fraîche de la semaine écoulée repose sur une surface croûtée à toutes les expositions en dessous d'environ 2600 m. La partie inférieure du manteau neigeux est largement stable.

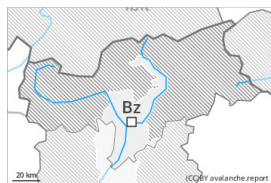
On trouve suivant l'influence du vent des hauteurs de neiges très différentes au-dessus de la limite de la forêt. Le manteau neigeux est très variable à petite échelle.

### Tendance

Les accumulations de neige soufflée fraîches et relativement anciennes restent parfois fragiles.



## Degré de danger 1 - Faible



**Tendance: danger d'avalanche constant** →

le Vendredi 12 01 2024



Neige soufflée  
(Neige ventée)



Limite de la forêt

Snowpack stability: **poor**

Frequency: **few**

Avalanche size: **small**

### Neige soufflée à surveiller.

Les accumulations récentes et déjà plus anciennes de neige soufflée peuvent encore être déclenchées de manière isolée, surtout à leur périphérie. Prudence surtout à proximité des crêtes dans les combes, couloirs et derrière les ruptures de terrain. Des avalanches sont généralement petites.

### Manteau neigeux

**Modèles de danger**

md.6: froid, neige légère et vent

Les accumulations récentes et déjà plus anciennes de neige soufflée reposent sur des couches meubles. Le manteau neigeux ancien est assez stable.

### Tendance

Neige soufflée à surveiller.