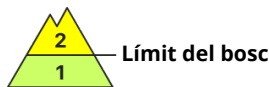
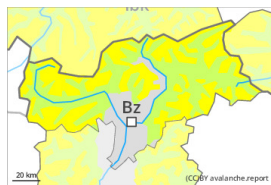


Grau de Perill 2 - Moderat



Tendència: Perill d'allaus constant
enDiumenge 14 01 2024



Plaques de vent



Límit del bosc

Estabilitat del mantell de neu: **pobre**
freqüència: **algunes**
Mida d'allau: **mitjana**

El problema de neu ventada recent és la principal font de perill.

Les noves acumulacions de neu ventada poden ser desencadenades al pas d'un sol muntanyenc per sobre del límit del bosc. Les plaques de vent més recents són clarament identificables pel muntanyenc expert. Aquestes si és possible s'haurien d'evitar. Precaució a totes les orientacions en cubetes, canals i darrere de canvis abruptes de pendent. El nombre i la dimensió dels indrets perillosos augmentaran amb l'altitud.

A més són més possibles de manera molt aïllada allaus de lliscament basal, especialment en vessants inclinats orientats a est, sud i oest per sota dels 2600 m aproximadament. Les allaus de lliscament basal són de manera aïllada de mida en general gran, especialment als sectors amb molta neu. Evitar les zones amb esquerdes de lliscament basal.

Mantell de neu

Patrons de perill

pp.6: neu freda i incohesiva i vent

pp.2: lliscaments

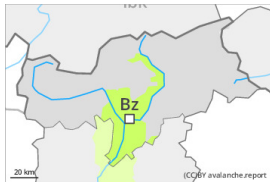
En el transcurs de la jornada, amb el vent del quadrant nord-oest progressivament cada cop més fort, es formaran plaques de vent addicionals. Les plaques de vent més recents descansen localment a sobre de gebre de superfície. Les plaques de vent menys recents descansen a sobre de capes toves. Aquestes pràcticament ja no és possible desencadenar-les.

La part inferior del mantell és majoritàriament estable. Els gruixos de neu varien molt per sobre del límit del bosc per la influència del vent. El mantell de neu és extremadament variable en pocs metres.

Tendència

Les plaques de vent recents i antigues romanen en part inestables.

Grau de Perill 1 - Feble



Tendència: Perill d'allaus constant →
enDiumenge 14 01 2024



Plaques de vent



Límit del bosc

Estabilitat del mantell de neu: **pobre**
freqüència: **poques**
Mida d'allau: **petita**

El problema de neu ventada requereix atenció.

Les noves acumulacions de neu ventada i les menys recents poden, de manera aïllada, desencadenar-se, especialment als seus marges. Precaució sobretot prop de les carenes en cubetes, canals i darrere de canvis abruptes de pendent. Les allaus són com a mínim de mida petita.

Mantell de neu

Patrons de perill

pp.6: neu freda i incohesiva i vent

Les noves acumulacions de neu ventada i les menys recents descansen a sobre de capes toves. El mantell de neu vell és més aviat estable.

Tendència

El problema de neu ventada requereix atenció.