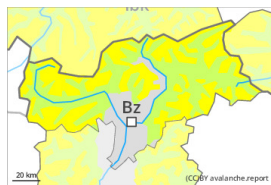


Grad de perih 2 - Moderat



Limit deth bòsc

Tendència: perih de lauegi constant
enDimenge 14 01 2024 →



Plaques de vent



Limit deth bòsc

Estabilitat deth celh de nhèu: [prabe](#)

Frecuència: [Quauqui](#)

Mesura de lauet: [Mejan](#)

Eth problèma de nhèu ventada recenta ei era hònt principau de perih.

Es naues acumulacions de nhèu ventada pòden èster desencadenades ath pas d'un unic montanhaire per dessús deth limit deth bòsc. Es plaques de vent mès recentes son clarament identificables peth montanhaire expèrt. Aguestes s'ei possible s'aurien d'evitar. Precaucion en totes es orientacions enes conques, canaus e ath darrèr de cambis abruptes de pendent. Eth nombre e era dimension des endrets perilhosi aumentaràn damb era altitud.

Ath delà son mès possibles de manèra fòrça isolada lauegi d'esguitlament basau, especiaument enes pales arribentes orientades a èst, sud e oèst per dejós des 2600 m aproximativament. Es lauegi d'esguitlament basau son de manèra isolada en generau de mida grana, especiaument enes sectors damb fòrça nhèu. Evitar es zònes damb henerècles d'esguitlament basau.

Celh de nhèu

Patrons de perih

pp.6: heired, nhèu sense coesion e vent

pp.2: esguitlament de nhèu

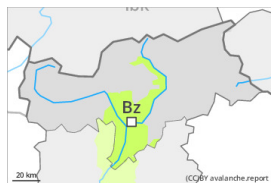
Damb eth vent progressivament cada viatge mès fòrt deth quadrant nòrd-oèst, en cors dera jornada, se formaràn plaques de vent addicionaus. Es plaques de vent mès recentes repòsen locaument ath dessús de gibra de superfícia. Es plaques de vent mens recentes repòsen ath dessús de coches trendes. Aguestes lèu ja non ei possible desencadenar-les.

Era part inferior deth mantèth ei majoritàriament establa. Es celhs de nhèu càmbien fòrça per dessús deth limit deth bòsc pera influència deth vent. Eth mantèth de nhèu ei extrèmament variable en pòqui mètres.

Tendència

Es plaques de vent recentes e antigues demoren en part inestables.

Grad de perill 1 - Fèble



Tendència: perill de lauegi constant →
enDimenge 14 01 2024



Plaques de vent



Limit deth bòsc

Estabilitat deth celh de nhèu: **prabe**

Frecuència: **Pògui**

Mesura de lauet: **Petit**

Eth problèma de nhèu ventada requerís atencion.

Es naues acumulacions de nhèu ventada e es mens recents se pòden, de manèra isolada, desencadenar, espciaument enes sòns marges. Precaucion sustot apròp des crestes enes conques, canaus e ath darrèr de cambis abruptes de pendent. Es lauegi son aumens de mida petita.

Celh de nhèu

Patrons de perill

pp.6: heired, nhèu sense coesion e vent

Es naues acumulacions de nhèu ventada e es mens recents repòsen ath dessús de coches trendes. Eth mantèth de nhèu vielh ei mès a lèu estable.

Tendència

Eth problèma de nhèu ventada requerís atencion.