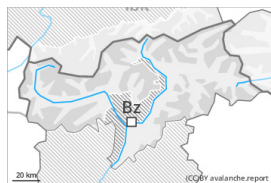




Degré de danger 2 - Limité



Limite de la forêt

Tendance: Augmentation du danger d'avalanche
le Mercredi 17 01 2024



Neige soufflée
(Neige ventée)



Limite de la forêt

Snowpack stability: **poor**

Frequency: **some**

Avalanche size: **medium**

Des accumulations récentes de neige soufflée sont détectables en général facilement et fragiles.

Les accumulations récentes de neige soufflée peuvent parfois être facilement déclenchées au-dessus de la limite de la forêt. Ceci également dans la zone de la limite de la forêt. Les endroits dangereux se trouvent surtout à proximité des crêtes et dans les combes et couloirs à toutes les expositions. Les accumulations de neige soufflée sont facilement reconnaissables pour un oeil exercé. Elles devraient être évitées dans la mesure du possible. Des avalanches sont de manière isolée de taille moyenne. Même une petite avalanche peut entraîner les amateurs de sports d'hiver et les faire chuter.

En outre, de très rares avalanches de glissement sont encore possibles, surtout sur les pentes raides exposées à l'est, au sud et à l'ouest en dessous d'environ 2600 m. Les avalanches de glissement sont de manière isolée assez grandes, surtout dans les régions bien enneigées. Les zones présentant des fissures de glissement doivent être évitées.

Manteau neigeux

Modèles de danger

md.6: froid, neige légère et vent

Des accumulations de neige soufflée supplémentaires se forment avec le vent de secteur ouest modéré à fort en cours de journée. Les accumulations de neige soufflée fraîches reposent en partie sur du givre de surface. Celles-ci sont généralement plutôt petites mais en partie facilement déclenchables.

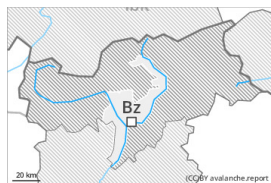
La partie inférieure du manteau neigeux est largement stable. On trouve suivant l'influence du vent des hauteurs de neiges très différentes au-dessus de la limite de la forêt. Le manteau neigeux est très variable à petite échelle.

Tendance

Il tombe surtout au sud de 5 à 10 cm de neige, localement plus. Avec le vent de sud-ouest fort le danger d'avalanches sèches augmente mercredi. Les accumulations de neige soufflée fraîches restent fragiles.



Degré de danger 1 - Faible



Tendance: danger d'avalanche constant →

le Mercredi 17 01 2024



Neige soufflée
(Neige ventée)



Limite de la forêt

Snowpack stability: **poor**

Frequency: **few**

Avalanche size: **small**

Neige soufflée à surveiller.

Les accumulations de neige soufflée peuvent encore être déclenchées de manière isolée, surtout à leur périphérie. Prudence surtout à proximité des crêtes dans les combes, couloirs et derrière les ruptures de terrain. Des avalanches sont généralement petites.

Manteau neigeux

Modèles de danger

md.6: froid, neige légère et vent

Les accumulations de neige soufflée reposent sur des couches meubles. Le manteau neigeux ancien est assez stable.

Tendance

Il tombe de 5 à 10 cm de neige, localement plus. Avec le vent de sud-ouest fort le danger d'avalanches sèches augmente un peu mercredi. Les accumulations de neige soufflée fraîches restent fragiles.