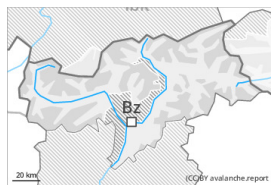






Grad de perih 2 - Moderat



Limit deth bòsc

Tendència: perih de lauegi constant

enDissabte 20 01 2024



Plaques de vent



Limit deth bòsc

Estabilitat deth celh de nhèu: [praube](#)Frecuència: [Quauqui](#)Mesura de lauet: [Mejan](#)

Naues acumulacions de nhèu ventada son entath uelh entrenat facilament identificables mès favorables ath desencadenament.

Es naues acumulacions de nhèu ventada e es mens recentes pòden, en quauqui casi, èster desencadenades ath pas d'un unic montanhaire per dessus deth limit deth bòsc. Açò se da tanben apròp deth limit deth bòsc. Es endrets perihhosi se tròben sustot apròp de crestes, conques e canaus de totes es orientacions. Es plaques de vent son clarament identificables peth montanhaire expèrt. Aguestes s'ei possible s'aurien d'evitar. Es lauegi son en part de mida mejana. Es petiti lauegi pòden arrossegar e hèr a quèir un practicant d'espòrts d'iuèrn.

Ath delà son mès possibles de manèra fòrça isolada lauegi d'esguitlamente basau, especiaument enes pales arribentes orientades a èst, sud e oèst per dejós des 2600 m aproximativament. Es lauegi d'esguitlamente basau son de manèra isolada en generau de mida grana, especiaument enes sectors damb fòrça nhèu. Evitar es zònes damb henerècles d'esguitlamente basau.

Celh de nhèu

Patrons de perihh

pp.6: heired, nhèu sense coesion e vent

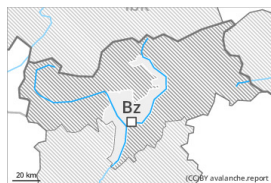
En quauqui sectors a compdar de dimèrcles an queigut enquia 15 cm de nhèu, locaument mès. En ua zòna grana queirà en una àrea extensa de 5 a 10 cm de nhèu, locaument mès. Es plaques de vent aumentaràn de mida addicionaument damb eth vent damb bohades fortes. Es plaques de vent repòsen ath dessus d'ua superfícia desfavorabla deth mantèth de nhèu vielha.

Era part inferior deth mantèth ei majoritàriament establa. Es celhs de nhèu càmbien fòrça per dessus deth limit deth bòsc pera influència deth vent. Eth mantèth de nhèu ei extrèmament variable en pòqui mètres.

Tendència

Atencion ath problèma de nhèu ventada recenta. Es plaques de vent demoren inestables.

Grad de perih 1 - Fèble



Tendència: perih de lauegi constant →
enDissabte 20 01 2024



Plaques de vent



Limit deth bòsc

Estabilitat deth celh de nhèu: **prabe**

Frecuència: **Pògui**

Mesura de lauet: **Petit**

Eth problèma de nhèu ventada requerís atencion.

Es naues acumulacions de nhèu ventada e es mens recents se pòden, de manèra isolada, desencadenar, especialment enes sòns marges. Precaucion sustot apròp des crestes enes conques, canaus e ath darrèr de cambis abruptes de pendent. Es lauegi son aumens de mida petita.

Celh de nhèu

Patrons de perih

pp.6: heired, nhèu sense coesion e vent

En ua zòna grana queirà enquia 5 cm de nhèu, locaument mès. Acumulacions de nhèu ventada repòsen ath dessus de coches trendes sustot en pales ombrères arribentes. Eth mantèth de nhèu vielh ei mès a lèu estable.

Tendència

Eth problèma de nhèu ventada requerís atencion.