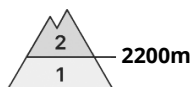
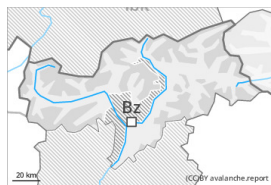




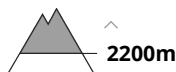
## Grado de Peligro 2 - Limitado



Tendencia: **peligro de aludes sin cambios** →  
en Lunes 22 01 2024



Placas de viento



Estabilidad del manto de nieve: **pobre**  
Frecuencia: **algunas**  
Tamaño del alud: **mediano**

### Acumulaciones de nieve venteada son en algunos casos propensas al desencadenamiento.

Acumulaciones de nieve venteada más recientes pueden, en algunos casos, desencadenarse al paso de un solo montañero por encima de los 2200 m aproximadamente. Los lugares peligrosos se encuentran en particular cerca de collados y cordales y en canales y cubetas. Line: en altura la probabilidad de desencadenamiento es mayor. Las placas de viento son claramente identificables por un montañero experto. Estas si es posible deberían evitarse. Los aludes son como mínimo solo de tamaño pequeño. Los pequeños aludes pueden arrastrar y hacer caer un practicante de deportes de invierno.

Además son posibles de manera muy aislada avalanchas de deslizamiento basal, especialmente en las laderas inclinadas orientadas a este, sur y oeste por debajo de los 2600 m aproximadamente, especialmente en los sectores con mucha nieve. Evitar las zonas con grietas de deslizamiento basal.

### Manto nivoso

#### Patrones de peligro

pp.6: frío, nieve suelta y viento

Las placas de viento se unirán lentamente con la nieve antigua. Estas permanecen en parte inestables. La parte inferior del manto consiste en cristales facetados. Esto ocurre sobre todo en las zonas con menos nieve, alejadas de la cresta alpina principal. El manto de nieve es extremadamente variable en pocos metros por encima del límite del bosque.

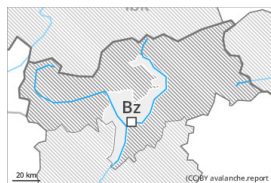
En cotas bajas y medias: La parte inferior del manto es húmeda, con una superficie formada por nieve de débil cohesión que reposa sobre una costra gruesa portante.

### Tendencia

Las placas de viento permanecen en parte inestables sobre todo en laderas umbrías muy inclinadas.



## Grado de Peligro 1 - Débil



Tendencia: **peligro de aludes sin cambios** →  
en Lunes 22 01 2024



Placas de viento



Límite del bosque

Estabilidad del manto de nieve: **pobre**

Frecuencia: **pocas**

Tamaño del alud: **pequeño**

### El problema de nieve venteada requiere atención.

Las nuevas acumulaciones de nieve venteada y las menos recientes pueden, de manera aislada, desencadenarse, especialmente en los márgenes. Precaución sobre todo cerca de los cordales en las cubetas, canales y detrás de los cambios abruptos de pendiente. Los aludes son como mínimo de tamaño pequeño.

### Manto nivoso

#### Patrones de peligro

pp.6: frío, nieve suelta y viento

En una zona amplia se han acumulado hasta 5 cm de nieve, localmente más. Acumulaciones de nieve venteada descansan encima de capas blandas sobre todo en laderas umbrías inclinadas. El manto de nieve antiguo es más bien estable.

### Tendencia

El problema de nieve venteada requiere atención.