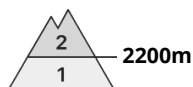
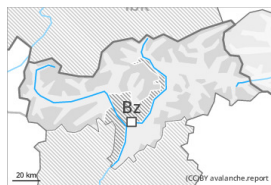






Degré de danger 2 - Limité

**Tendance: danger d'avalanche constant** →

le Lundi 22 01 2024

Neige soufflée
(Neige ventée)Snowpack stability: **poor**Frequency: **some**Avalanche size: **medium**

Des accumulations de neige soufflée sont en partie fragiles.

Des accumulations plus récentes de neige soufflée peuvent être parfois déclenchées par un seul amateur de sports d'hiver au-dessus d'environ 2200 m. Les endroits dangereux se situent surtout à proximité des crêtes et des cols ainsi que dans les combes et couloirs. En altitude la probabilité de déclenchement est plus importante. Les accumulations de neige soufflée sont facilement reconnaissables pour un œil exercé. Elles devraient être évitées dans la mesure du possible. Des avalanches sont généralement uniquement petites. Même une petite avalanche peut entraîner les amateurs de sports d'hiver et les faire chuter.

En outre, de très rares avalanches de glissement sont possibles, surtout sur les pentes raides exposées à l'est, au sud et à l'ouest en dessous d'environ 2600 m, surtout dans les régions bien enneigées. Les zones présentant des fissures de glissement doivent être évitées.

Manteau neigeux

Modèles de danger

md.6: froid, neige légère et vent

Les accumulations de neige soufflée ne se lient que lentement avec la neige ancienne. Elles restent parfois fragiles.

La partie inférieure du manteau neigeux a subi une métamorphose constructive. Ceci est particulièrement vrai dans les régions moins enneigées à l'écart de la chaîne principale des Alpes. Au-dessus de la limite de la forêt le manteau neigeux est très variable à petite échelle.

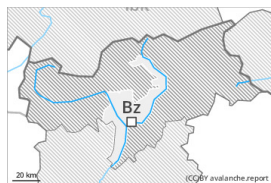
À basses et moyennes altitudes: La partie inférieure du manteau neigeux est humide, avec une surface constituée de neige meuble, qui repose sur une croûte souvent porteuse.

Tendance

Les accumulations de neige soufflée restent parfois fragiles particulièrement sur les pentes très raides à l'ombre.



Degré de danger 1 - Faible



Tendance: danger d'avalanche constant →

leLundi 22 01 2024



Neige soufflée
(Neige ventée)



Snowpack stability: **poor**



Limite de la forêt

Frequency: **few**

Avalanche size: **small**

Neige soufflée à surveiller.

Les accumulations récentes et déjà plus anciennes de neige soufflée peuvent encore être déclenchées de manière isolée, surtout à leur périphérie. Prudence surtout à proximité des crêtes dans les combes, couloirs et derrière les ruptures de terrain. Des avalanches sont généralement petites.

Manteau neigeux

Modèles de danger

md.6: froid, neige légère et vent

Il est tombé en général jusqu'à 5 cm de neige, localement plus. Des accumulations de neige soufflée reposent sur des couches meubles surtout sur les pentes raides à l'ombre. Le manteau neigeux ancien est assez stable.

Tendance

Neige soufflée à surveiller.