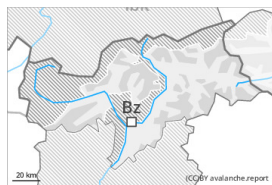




Grad de perilh 2 - Moderat



Tendència: **perilh de lauegi constant** →
enDijaus 25 01 2024



Plaques de vent



Estabilitat deth celh de nhèu: **praubè**

Frecuència: **Quauqui**

Mesura de lauet: **Petit**

Acumulacions de nhèu ventada son principaument petites mès en quauqui casi favorables ath desencadenament.

Acumulacions de nhèu ventada mès recentes pòden en quauqui casi encara èster desencadenades accidentaument sustot en orientacions nòrd-oèst enquiar èst peth nòrd per dessus des 2400 m aproximativament. Es endrets perilhosi se tròben en particular apròp de còths e crestes e tanben en canaus e conques. En nautada era probabilitat de desencadenament ei major. Es plaques de vent son clarament identificables peth montanhaire expèrt. Es lauegi son aumens sonque de mida petita. Es petiti lauegi pòden arrossegat e hèr a quèir un practicant d'espòrts d'iuèrn.

Celh de nhèu

Patrons de perilh

pp.6: heired, nhèu sense coesion e vent

Es naues acumulacions de nhèu ventada son en part encara inestables en altitud.

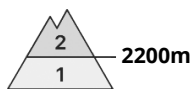
Era part inferior deth mantèth consistís en cristaus facetadi. Eth mantèth de nhèu ei extrèmament variable en pòqui mètres per dessus deth limit deth bòsc.

Ath long dera jornada eth solei e era calor causaràn en còtes baishes e mejanes ua clara umidificacion deth mantèth de nhèu, tanben enes pales soleienques arribentes.

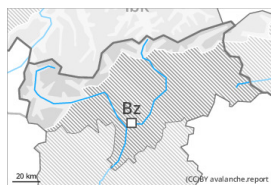
Tendència

Damb es temperatures doces, eth dimèrcles es plaques de vent s'an estabilizat. Agustes condicions provocaràn ua diminucion deth perilh de lauegi de nhèu seca.

Grad de perilh 2 - Moderat



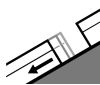
Tendència: **aument deth perilh de lauegi**
enDijaus 25 01 2024



Plaques de vent



Estabilitat deth celh de nhèu: **praupe**
Frecuència: **Quauqui**
Mesura de lauet: **Petit**



Esguitlament de nhèu



Estabilitat deth celh de nhèu: **molt praupe**
Frecuència: **Pògui**
Mesura de lauet: **Mejan**

Eth problèma de nhèu ventada ei era hònt principau de perilh.

Damb era nhèu recenta e eth vent damb bohadès plan fòrtes deth quadrant nòrd-oèst, enes pales orientadi a nòrd e èst se formaràn plaques de vent majoritàriament de mida petita. Endrets perilhosi se tròben en conques, canaus e ath darrèr de cambis abruptes de pendent per dessus des 2200 m aproximativament. En nautada, es endrets perilhosi son un shinhau mès freqüent e se tròben en totes es orientacions. Es endrets perilhosi son e de mau reconéisher damb pòga visibilitat. Ath delà deth perilh d'èster enterrat per un laueg, cau tier en compde tanben eth perilh d'èster arrossegat entà ua trampa deth terren.

Son possibles nau lauegi d'esguitlament basau, de manèra isolada tanben grani, especiaument enes pales arribentes orientades a èst, sud e oèst per dejós des 2600 m aproximativament, especiaument enes sectors damb fòrça nhèu. Evitar es zònes damb henerècles d'esguitlament basau. Damb era pujada dera temperatura, enes pales extrèmament arribentes son possibles quauqu'uns lauegi fòrça umits sense coesion aumens de mida petita.

Celh de nhèu

Patrons de perilh

pp.6: heired, nhèu sense coesion e vent

pp.2: esguitlament de nhèu

Ath nòrd der Inn a compdar de deluns an queigut de 5 a 15 cm de nhèu. Ena rèsta de sectors a queigut mens nhèu dera prevista.

Enquiath matin queirà enquia 5 cm de nhèu. Queirà ploja enquia en còtes nautes.

Eth vent plan fòrt transportarà era nhèu recenta e era nhèu vielha. Es naues acumulacions de nhèu ventada son en part inestables. Era part inferior deth mantèth ei majoritàriament establa. Per dessus deth limit deth bòsc es celhs de nhèu càmbien fòrça pera influència deth vent. Es condicions de temps causaràn especiaument en còtes baishes e mejanes ua clara umidificacion deth mantèth de nhèu.

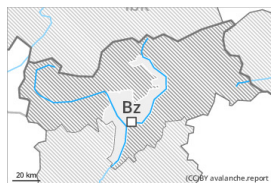
Tendència



Queiràn de 10 a 15 cm de nhèu, locaument mèis. Damb era nheuada e eth vent fòrt deth nòrd-oèst, se formarèn naues plaques de vent.



Grad de perih 1 - Fèble



Tendència: perih de lauegi constant →

enDijaus 25 01 2024



Plaques de vent



Limit deth bòsc

Estabilitat deth celh de nhèu: **prabe**

Frecuència: **Pògui**

Mesura de lauet: **Petit**

Eth problèma de nhèu ventada requerís atencion.

Es naues acumulacions de nhèu ventada e es mens recents se pòden, de manèra isolada, desencadenar, especialment enes sòns marges. Precaucion sustot apròp des crestes enes conques, canaus e ath darrèr de cambis abruptes de pendent. Es lauegi son aumens de mida petita.

Celh de nhèu

Patrons de perih

pp.6: heired, nhèu sense coesion e vent

Acumulacions de nhèu ventada repòsen ath dessús de coches trendes sustot en pales ombrères arribentes. Eth mantèth de nhèu vielh ei mès a lèu estable.

Tendència

Eth problèma de nhèu ventada requerís atencion.