

## Grado de Peligro 3 - Notable



Tendencia: **peligro de aludes sin cambios** →  
en Viernes 26 01 2024



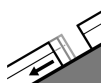
Placas de viento



Estabilidad del manto de nieve: **pobre**

Frecuencia: **algunas**

Tamaño del alud: **mediano**



Deslizamientos



Estabilidad del manto de nieve: **muy pobre**

Frecuencia: **pocas**

Tamaño del alud: **grande**

Las condiciones para las excursiones y el freeride son en algunos casos desfavorables.

Con la nieve reciente y el viento fuerte del cuadrante noroeste, se formarán abundantes placas de viento por encima del límite del bosque. Lugares peligrosos se encuentran en las laderas con acumulaciones de nieve venteada y cerca de los cordales, en canales y cubetas. Con la nevada, en el transcurso de la jornada el número y la extensión de los lugares peligrosos aumentará. Line: en altura la probabilidad de desencadenamiento es mayor.

No se descartan de manera aislada aludes naturales de tamaño mediano. Esto se da en los sectores más afectados por las precipitaciones, principalmente en el caso de desencadenamientos originados en zonas de salida muy inclinadas situadas a cota alta y protegidas del viento.

Con las precipitaciones, son posibles cada vez más numerosas avalanchas de deslizamiento basal, de manera aislada grandes. Esto se da especialmente en todas las orientaciones por debajo de los 2600 m aproximadamente. Evitar las zonas con grietas de deslizamiento basal.

Con la lluvia, en las laderas extremadamente inclinadas son posibles avalanchas de nieve muy húmeda sin cohesión de tamaño pequeño y, localmente, mediano.

## Manto nivoso

Patrones de peligro

pp.6: frío, nieve suelta y viento

pp.2: deslizamientos

En una zona amplia en el período hasta el jueves caerán de 20 a 40 cm de nieve. Caerá lluvia hasta cerca del límite del bosque en algunos sectores. Esto se da especialmente al oeste. La cota de nieve será más baja al este.

En cotas altas y en zonas de alta montaña:

El viento del noroeste transportará intensamente la nieve reciente. En la parte superior del manto de nieve hay capas débiles inestables. La nieve reciente y la nieve venteada descansan encima de una superficie desfavorable del manto de nieve antigua. La parte inferior del manto es en su mayor parte estable.



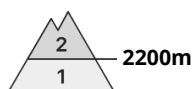
En cotas bajas y medias:

La lluvia causará una pérdida de la resistencia en el interior del manto de nieve.

## Tendencia

Viernes: El manto de nieve permanece proclive al desencadenamiento. Caerán de 5 a 15 cm de nieve, localmente más, sobre todo al noroeste. El viento soplará en algunos casos fuerte.

## Grado de Peligro 2 - Limitado



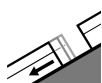
**Tendencia: peligro de aludes sin cambios** →  
 en Viernes 26 01 2024



Placas de viento



Estabilidad del manto de nieve: **pobre**  
 Frecuencia: **algunas**  
 Tamaño del alud: **pequeño**



Deslizamientos



Estabilidad del manto de nieve: **muy pobre**  
 Frecuencia: **pocas**  
 Tamaño del alud: **mediano**

### El problema de nieve venteada es la principal fuente de peligro.

Con la nieve reciente y el viento con rachas muy fuertes del cuadrante noroeste, se formarán placas de viento en algunos casos inestables en las laderas orientadas a norte y este. Lugares peligrosos se encuentran en cubetas, canales y detrás de los cambios abruptos de pendiente por encima de los 2200 m aproximadamente. Line: en altura, los lugares peligrosos son un poco más frecuentes y se encuentran en todas las orientaciones. Los lugares peligrosos son y resultan difíciles de reconocer con poca visibilidad. Los aludes pueden, principalmente, alcanzar tamaños medianos de manera aislada en los sectores que limitan con los afectados por el grado de peligro 3 (notable).

Son posibles de forma aislada avalanchas de deslizamiento basal, de manera aislada grandes, especialmente en las laderas inclinadas orientadas a este, sur y oeste por debajo de los 2600 m aproximadamente, especialmente en los sectores con mucha nieve. Evitar las zonas con grietas de deslizamiento basal.

Con la lluvia, en las laderas extremadamente inclinadas son posibles algunas avalanchas de nieve muy húmeda sin cohesión como mínimo de tamaño pequeño.

### Manto nivoso

**Patrones de peligro**

pp.6: frío, nieve suelta y viento

pp.2: deslizamientos

En una zona amplia en el período hasta el jueves caerán de 5 a 15 cm de nieve, localmente hasta 20 cm. Caerá lluvia hasta cotas medias.

En cotas altas y en zonas de alta montaña:

El viento del noroeste transportará la nieve reciente y, en parte, la nieve antigua. Las nuevas acumulaciones de nieve venteada se depositarán encima de capas blandas en altitud. Estas son en parte inestables.

La parte inferior del manto consiste en cristales facetados. El manto de nieve es extremadamente variable en pocos metros por encima del límite del bosque.



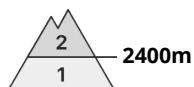
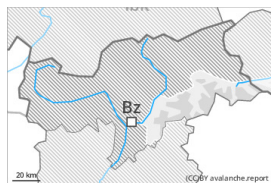
En cotas bajas y medias:

La lluvia causará una pérdida de la resistencia en el interior del manto de nieve.

## Tendencia

Caerá un poco de nieve. El problema de nieve venteada es la principal fuente de peligro.

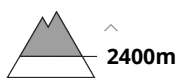
## Grado de Peligro 2 - Limitado



Tendencia: **peligro de aludes sin cambios** →  
en Viernes 26 01 2024



Placas de viento



Estabilidad del manto de nieve: **pobre**  
Frecuencia: **algunas**  
Tamaño del alud: **pequeño**

Acumulaciones de nieve venteada son solo pequeñas y pueden desencadenarse en su mayoría solo por sobrecargas fuertes.

Las pequeñas placas de viento de los últimos días pueden, de manera aislada, desencadenarse en laderas umbrías muy inclinadas por encima de los 2400 m aproximadamente. Las placas de viento son claramente identificables por un montañero experto. Atención al peligro de ser arrastrados por un alud sobre despeñaderos.

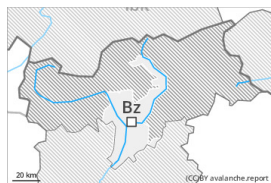
### Manto nivoso

Con las temperaturas suaves y la radiación solar, las placas de viento se han estabilizado. El manto de nieve es estable en general. La parte inferior del manto consiste en cristales facetados. El manto de nieve es extremadamente variable en pocos metros por encima del límite del bosque.

### Tendencia

Las condiciones son en su mayoría favorables.

## Grado de Peligro 1 - Débil



Tendencia: **peligro de aludes sin cambios** →  
en Viernes 26 01 2024



Placas de viento



Límite del bosque

Estabilidad del manto de nieve: **pobre**

Frecuencia: **pocas**

Tamaño del alud: **pequeño**

### El problema de nieve venteada requiere atención.

Las nuevas acumulaciones de nieve venteada y las menos recientes pueden, de manera aislada, desencadenarse, especialmente en los márgenes. Precaución sobre todo cerca de los cordales en las cubetas, canales y detrás de los cambios abruptos de pendiente. Los aludes son como mínimo de tamaño pequeño.

### Manto nivoso

#### Patrones de peligro

pp.6: frío, nieve suelta y viento

Acumulaciones de nieve venteada descansan encima de capas blandas sobre todo en laderas umbrías inclinadas. El manto de nieve antiguo es más bien estable.

### Tendencia

El problema de nieve venteada requiere atención.