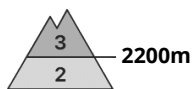
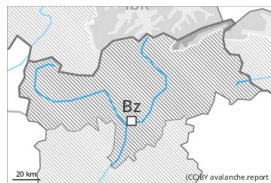


Grado di pericolo 3 - Marcato



Tendenza: pericolo valanghe stabile →
per Sabato il 27.01.2024



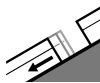
Lastrone da vento



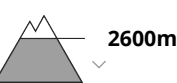
Stabilità del manto nevoso: **scarsa**

Punti pericolosi: **alcuni**

Dimensione valanga: **medie**



Valanghe di slittamento



Stabilità del manto nevoso: **molto scarsa**

Punti pericolosi: **pochi**

Dimensione valanga: **medie**

Attenzione alla neve ventata recente.

Con neve fresca e vento forte proveniente dai quadranti nord occidentali al di sopra dei 2200 m circa si sono formati abbondanti accumuli di neve ventata. Nel corso della giornata gli accumuli di neve ventata cresceranno ulteriormente. Già un singolo appassionato di sport invernali può in alcuni punti provocare il distacco di valanghe, anche di medie dimensioni. Punti pericolosi si trovano sui pendii carichi di neve ventata come pure nelle zone in prossimità delle creste, nei canali e nelle conche. In quota la probabilità di distacco è maggiore.

Sono ancora possibili valanghe per scivolamento di neve, soprattutto di medie dimensioni. Ciò soprattutto sui pendii erbosi ripidi al di sotto dei 2600 m circa. Evitare le zone con rotture da scivolamento.

Con il rialzo termico e l'irradiazione solare diurni, sui pendii ripidi estremi sono previste valanghe bagnate di neve a debole coesione di piccole e, a livello isolato, di medie dimensioni.

Manto nevoso

Situazione tipo

st.6: neve a debole coesione e vento

st.2: neve da slittamento

Sono caduti da 15 a 30 cm di neve, localmente sino a 40 cm.

Venerdì cadranno da 5 a 10 cm di neve, localmente anche di più. In alcune regioni, cadrà pioggia sino alle quote di media montagna.

Il vento proveniente da nord ovest causerà il trasporto della neve fresca. Nella parte superiore del manto nevoso si trovano strati fragili instabili. La neve fresca e la neve ventata poggiano su una sfavorevole superficie del manto di neve vecchia. La parte basale del manto nevoso è per lo più stabile.

Alle quote di bassa e media montagna:

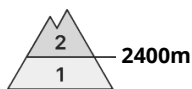
Il calore causerà un netto inumidimento del manto nevoso.

Tendenza

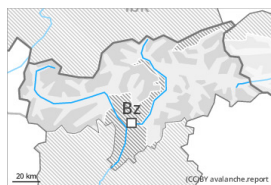


Neve ventata e neve slittante sono la principale fonte di pericolo.

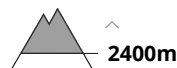
Grado di pericolo 2 - Moderato



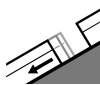
Tendenza: pericolo valanghe stabile →
per Sabato il 27.01.2024



Lastrone da vento



Stabilità del manto nevoso: **scarsa**
Punti pericolosi: **alcuni**
Dimensione valanga: **piccole**



Valanghe di slittamento



Stabilità del manto nevoso: **molto scarsa**
Punti pericolosi: **pochi**
Dimensione valanga: **medie**

La neve ventata e la neve slittante richiedono attenzione.

Con vento in parte forte proveniente dai quadranti nord occidentali sui pendii esposti a nord ed est si formeranno accumuli di neve ventata in parte instabili. Punti pericolosi si trovano nelle conche, nei canali e dietro ai cambi di pendenza al di sopra dei 2400 m circa. In quota, i punti pericolosi sono leggermente più frequenti ed esposti in tutte le direzioni. Le valanghe possono in parte raggiungere dimensioni medie.

Sono ancora possibili valanghe per scivolamento di neve, anche di dimensioni piuttosto grandi, specialmente sui pendii ripidi esposti a est, sud e ovest al di sotto dei 2600 m circa, specialmente nelle regioni con tanta neve. Evitare le zone con rotture da scivolamento.

Con il rialzo termico e l'irradiazione solare diurni, sui pendii ripidi estremi sono ancora possibili valanghe bagnate di neve a debole coesione di dimensioni medio-piccole.

Manto nevoso

Situazione tipo

st.6: neve a debole coesione e vento

st.2: neve da slittamento

Soprattutto nelle regioni settentrionali, cadrà un po' di neve. Cadrà pioggia sino alle quote di media montagna.

Ad alta quota e in alta montagna:

Il vento proveniente da nord ovest causerà il trasporto della neve fresca e, in parte, anche della neve vecchia. I nuovi accumuli di neve ventata si depositeranno su strati soffici in quota. Essi sono in parte instabili.

La parte basale del manto nevoso ha subito un metamorfismo costruttivo. Il manto nevoso è estremamente variabile a distanza di pochi metri al di sopra del limite del bosco.

Alle quote di media montagna: Mattino e mattinata: Il manto nevoso è bagnato, con una crosta da rigelo in



superficie.

Tendenza

La neve ventata è la principale fonte di pericolo.

Grado di pericolo 1 - Debole



Tendenza: pericolo valanghe stabile →
per Sabato il 27.01.2024



Lastrone da
vento



Limite del bosco

Stabilità del manto nevoso: **scarsa**

Punti pericolosi: **pochi**

Dimensione valanga: **piccole**

La neve ventata richiede attenzione. Nel corso della giornata saranno possibili colate umide.

I nuovi accumuli di neve ventata e quelli meno recenti possono, a livello isolato, subire un distacco, soprattutto nelle zone marginali. Attenzione soprattutto nelle zone in prossimità delle creste nelle conche, nei canali e dietro ai cambi di pendenza. Le valanghe sono per lo più di piccole dimensioni.

Con il rialzo termico e l'irradiazione solare diurni, sono possibili valanghe per scivolamento di neve e colate umide, ma per lo più solo di piccole dimensioni.

Manto nevoso

Situazione tipo

st.6: neve a debole coesione e vento

st.10: situazione primaverile

Gli accumuli di neve ventata poggiano su strati soffici soprattutto sui pendii ripidi ombreggiati. Il manto di neve vecchia è piuttosto stabile. Mattino e mattinata: Il manto nevoso è umido, con una crosta da rigelo in superficie.

Tendenza

La neve ventata e la neve bagnata richiedono attenzione.