

Grado de Peligro 2 - Limitado



Tendencia: peligro de aludes sin cambios →
 en Domingo 28 01 2024



Placas de viento

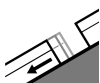


2400m

Estabilidad del manto de nieve: **pobre**

Frecuencia: **algunas**

Tamaño del alud: **mediano**



Deslizamientos



2600m

Estabilidad del manto de nieve: **muy pobre**

Frecuencia: **pocas**

Tamaño del alud: **mediano**

La nieve venteada y los aludes de deslizamiento requieren atención.

Con la nieve reciente y el viento fuerte del cuadrante noroeste, se han formado abundantes placas de viento en altitud. Incluso un solo practicante de deportes de invierno puede en algunos lugares desencadenar aludes, de tamaño mediano. Lugares peligrosos se encuentran en las laderas con acumulaciones de nieve venteada por encima de los 2400 m aproximadamente y cerca de los cordales, en canales y cubetas. Line: en altura la probabilidad de desencadenamiento es mayor.

Son posibles de forma aislada avalanchas de deslizamiento basal, de manera aislada grandes. Esto se da especialmente en las laderas herbosas inclinadas por debajo de los 2600 m aproximadamente. Evitar las zonas con grietas de deslizamiento basal.

Con la radiación solar, en las laderas extremadamente inclinadas son probables avalanchas de nieve sin cohesión como mínimo de tamaño pequeño.

Manto nivoso

Patrones de peligro

pp.6: frío, nieve suelta y viento

pp.2: deslizamientos

Viernes: Última hora de la tarde: Se han acumulado de 5 a 10 cm de nieve, localmente más.

El viento del noroeste transportará la nieve reciente. Esto se da en cotas altas y alta montaña. En la parte superior del manto de nieve hay capas débiles inestables. La parte inferior del manto es en su mayor parte estable.

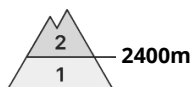
En cotas bajas y medias:

El calor ha causado una clara humidificación del manto de nieve.

Tendencia

La nieve venteada y los aludes de deslizamiento requieren atención.

Grado de Peligro 2 - Limitado



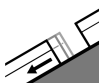
Tendencia: peligro de aludes sin cambios →
 en Domingo 28 01 2024



Placas de viento



Estabilidad del manto de nieve: **pobre**
 Frecuencia: **algunas**
 Tamaño del alud: **pequeño**



Deslizamientos



Estabilidad del manto de nieve: **muy pobre**
 Frecuencia: **pocas**
 Tamaño del alud: **mediano**

La nieve venteada y los aludes de deslizamiento requieren atención.

Con el viento con rachas fuertes del cuadrante noroeste, se formarán placas de viento en algunos casos inestables en las laderas orientadas a norte y este. Lugares peligrosos se encuentran en cubetas, canales y detrás de los cambios abruptos de pendiente por encima de los 2400 m aproximadamente. Line: en altura, los lugares peligrosos son un poco más frecuentes y se encuentran en todas las orientaciones. Los aludes pueden, en algunos casos, alcanzar tamaños medianos.

Son posibles de forma aislada avalanchas de deslizamiento basal, incluso bastante grandes, especialmente en las laderas inclinadas orientadas a este, sur y oeste por debajo de los 2600 m aproximadamente, especialmente en los sectores con mucha nieve. Evitar las zonas con grietas de deslizamiento basal. Con la subida de la temperatura y la radiación solar diurna, en las laderas extremadamente inclinadas aún son posibles avalanchas de nieve muy húmeda sin cohesión de tamaño pequeño a mediano.

Manto nivoso

Patrones de peligro

pp.6: frío, nieve suelta y viento

pp.2: deslizamientos

Ha caído un poco de nieve sobre todo al norte. Ha caído lluvia hasta cotas medias.

En cotas altas y en zonas de alta montaña:

El viento del noroeste transportará la nieve reciente y, en parte, la nieve antigua. Las nuevas acumulaciones de nieve venteada se depositarán encima de capas blandas en altitud. Estas son en parte inestables.

La parte inferior del manto consiste en cristales facetados. El manto de nieve es extremadamente variable en pocos metros por encima del límite del bosque.

En cotas medias: Mañana y madrugada: El manto de nieve es muy húmedo, con una costra de rehielo en superficie.

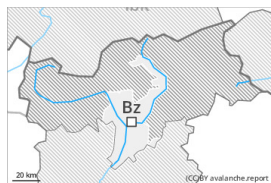


Tendencia

Nieve venteada y deslizamientos son la principal fuente de peligro.



Grado de Peligro 1 - Débil



Tendencia: peligro de aludes sin cambios →
en Domingo 28 01 2024



Placas de viento



Límite del bosque

Estabilidad del manto de nieve: **pobre**

Frecuencia: **pocas**

Tamaño del alud: **pequeño**

El problema de nieve venteada requiere atención. En el transcurso de la jornada serán posibles purgas de nieve húmeda.

Las nuevas acumulaciones de nieve venteada y las menos recientes pueden, de manera aislada, desencadenarse, especialmente en los márgenes. Precaución sobre todo cerca de los cordales en las cubetas, canales y detrás de los cambios abruptos de pendiente. Los aludes son como mínimo de tamaño pequeño.

A consecuencia del aumento de la temperatura diurna y la radiación solar, son posibles avalanchas de deslizamiento basal y purgas de nieve húmeda, pero en su mayoría pequeñas.

Manto nivoso

Patrones de peligro

pp.6: frío, nieve suelta y viento

pp.10: escenario de primavera

Acumulaciones de nieve venteada descansan encima de capas blandas sobre todo en laderas umbrías inclinadas. El manto de nieve antiguo es más bien estable. Mañana y madrugada: El manto de nieve es húmedo, con una costra de rehielo en superficie.

Tendencia

La nieve venteada y la nieve húmeda requieren atención.