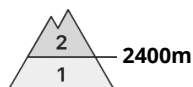






Grau de Perill 2 - Moderat



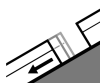
Tendència: **perill d'allaus en disminució**
enDilluns 29 01 2024



Plaques de vent



Estabilitat del mantell de neu: **pobre**
freqüència: **algunes**
Mida d'allau: **petita**



Lliscaments



Estabilitat del mantell de neu: **molt pobre**
freqüència: **poques**
Mida d'allau: **mitjana**

Les condicions són favorables en molts sectors.

Amb el vent del quadrant nord-oest amb ratxes fortes, s'han format plaques de vent en alguns casos inestables. Aquests es troben sobretot en vessants orientats a nord-oest pel nord fins a l'est per sobre dels 2400 m aproximadament. Precaució sobretot en vessants molt inclinats prop de les carenes a l'alta muntanya. Les allaus poden atènyer mides mitjanes de manera aïllada.

Són possibles noves allaus de lliscament basal, especialment en vessants inclinats orientats a est, sud i oest per sota dels 2600 m aproximadament. Evitar les zones amb esquerdes de lliscament basal.

Mantell de neu

Patrons de perill

pp.6: neu freda i incohesiva i vent

pp.2: Lliscaments

A cotes altes i a zones d'alta muntanya:

El vent del nord-oest ha transportat la neu recent i, en part, també la neu vella. Les noves acumulacions de neu ventada descansen a sobre de capes toves en altitud. Aquestes són en part inestables.

La part inferior del mantell consisteix en cristalls facetats. El mantell de neu és extremadament variable en pocs metres per sobre del límit del bosc.

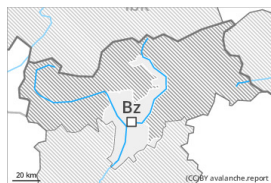
A cotes mitges: Matí i matinada: El mantell de neu és molt humit, amb una crosta de regel sovint portant a la superfície.

Tendència

Les condicions per les excursions són primaverals.



Grau de Perill 1 - Feble



Tendència: Perill d'allaus constant →

enDilluns 29 01 2024



Plaques de vent



Límit del bosc

Estabilitat del mantell de neu: **pobre**

freqüència: **poques**

Mida d'allau: **petita**

Neu ventada recent i neu ventada antiga a cotes altes. En el transcurs de la jornada seran possibles purgues de neu humida.

Les noves acumulacions de neu ventada i les menys recents poden, de manera aïllada, desencadenar-se, especialment als seus marges. Precaució sobretot prop de les carenes en cubetes, canals i darrere de canvis abruptes de pendent en cotes altes. Les allaus són com a mínim de mida petita.

A conseqüència de l'augment de la temperatura diürna i la radiació solar, són possibles només de manera aïllada allaus de lliscament basal i purgues de neu humida, però majoritàriament petites.

Mantell de neu

Patrons de perill

pp.6: neu freda i incohesiva i vent

pp.10: escenari de primavera

Acumulacions de neu ventada descansen a sobre de capes toves sobretot en vessants obacs inclinats en cotes altes. El mantell de neu vell és més aviat estable. Matí i matinada: El mantell de neu és humit, amb una crosta de regel a la superfície.

Tendència

La neu humida i les allaus de lliscament requereixen atenció.