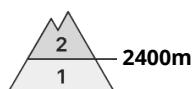


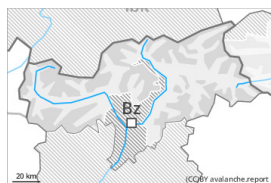
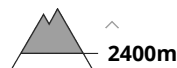
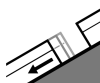




## Degré de danger 2 - Limité

**Tendance: Diminution du danger d'avalanche**

le Lundi 29 01 2024

Neige soufflée  
(Neige ventée)Snowpack stability: **poor**Frequency: **some**Avalanche size: **small**Avalanches de  
glissement  
(Avalanches de  
fond)Snowpack stability: **very poor**Frequency: **few**Avalanche size: **medium**

### Les conditions sont généralement favorables.

Des accumulations de neige soufflée en partie fragiles se sont formées avec le vent de secteur nord-ouest partiellement fort. Ils se situent surtout aux expositions nord-ouest à est en passant par le nord au-dessus d'environ 2400 m. Prudence surtout sur les pentes très raides à proximité des crêtes en haute montagne. Des avalanches peuvent atteindre une taille moyenne de manière isolée.

Des avalanches de glissement sont toujours possibles, surtout sur les pentes raides exposées à l'est, au sud et à l'ouest en dessous d'environ 2600 m. Les zones présentant des fissures de glissement doivent être évitées.

### Manteau neigeux

**Modèles de danger**

md.6: froid, neige légère et vent

md.2: neige glissante

À haute altitude et en haute montagne:

Le vent du nord-ouest a transporté la neige fraîche, et partiellement aussi la neige ancienne. Les accumulations récentes de neige soufflée reposent sur des couches meubles en altitude. Elles sont partiellement fragiles.

La partie inférieure du manteau neigeux a subi une métamorphose constructive. Au-dessus de la limite de la forêt le manteau neigeux est très variable à petite échelle.

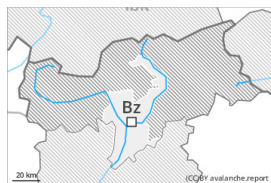
Aux altitudes moyennes: Le matin et l'après-midi: Le manteau neigeux est mouillé, avec une croûte de regel souvent porteuse à la surface.

### Tendance

Les conditions de randonnées sont printanières.



## Degré de danger 1 - Faible



**Tendance: danger d'avalanche constant** →

le Lundi 29 01 2024



Neige soufflée  
(Neige ventée)



Limite de la forêt

Snowpack stability: **poor**

Frequency: **few**

Avalanche size: **small**

Neige récemment et anciennement soufflée à haute altitude. Des coulées humides sont possibles en cours de journée.

Les accumulations récentes et déjà plus anciennes de neige soufflée peuvent encore être déclenchées de manière isolée, surtout à leur périphérie. Prudence surtout à proximité des crêtes dans les combes, couloirs et derrière les ruptures de terrain à haute altitude. Des avalanches sont généralement petites.

Avec le réchauffement diurne et le rayonnement solaire des avalanches de glissement et coulées humides isolées sont possibles, mais en général uniquement de petite taille.

## Manteau neigeux

**Modèles de danger**

md.6: froid, neige légère et vent

md.10: situation de printemps

Des accumulations de neige soufflée reposent sur des couches meubles surtout sur les pentes raides à l'ombre à haute altitude. Le manteau neigeux ancien est assez stable. Le matin et l'après-midi: Le manteau neigeux est humide, avec une croûte de regel à la surface.

## Tendance

Neige mouillée et glissante à surveiller.