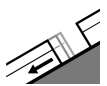




Grau de Perill 1 - Feble



Tendència: Perill d'allaus constant →
enDiumenge 04 02 2024



Lliscaments



2600m

Estabilitat del mantell de neu: **molt pobre**

freqüència: **poques**

Mida d'allau: **mitjana**

Hi ha un perill latent d'allaus de lliscament basal. La neu ventada i les capes febles persistents requereixen atenció.

Són possibles només de manera aïllada allaus de lliscament basal, de manera aïllada també grans. Evitar les zones amb esquerdes de lliscament basal. Això es dona especialment en vessants herbosos inclinats per sota dels 2600 m aproximadament.

Amb la neu recent i el vent del quadrant nord-oest amb ratxes fortes, s'han format plaques de vent en alguns casos inestables en altitud. Alguns indrets perillosos es troben sobretot als vessants molt inclinats orientats a nord-oest, nord i est per sobre dels 2200 m aproximadament. Això es dona especialment prop de les carenes. Amb l'augment de la temperatura diürna i la radiació solar, són probables purgues de neu seca sense cohesió.

Les capes febles a la part superior del mantell de neu poden ser desencadenades de manera aïllada i especialment amb sobrecàrregues fortes sobretot als vessants assolellats molt inclinats. Això es dona per sobre dels 2600 m aproximadament. Les allaus poden atènyer mides mitjanes.

Mantell de neu

Patrons de perill

pp.2: Lliscaments

pp.6: neu freda i incohesiva i vent

En alguns sectors dijous han caigut fins a 10 cm de neu, localment més. El vent del nord-oest transportarà la neu recent.

A la part superior del mantell de neu hi ha capes febles de cristalls facetats, especialment en vessants assolellats molt inclinats per sobre dels 2600 m aproximadament. La part inferior del mantell és majoritàriament estable.

A cotes baixes i mitges: La neu vella és humida, amb una crosta de regel sovint portant a la superfície.

Tendència

Hi ha un perill latent d'allaus de lliscament basal. El problema de neu ventada recent requereix atenció.



Grau de Perill 1 - Feble



Tendència: Perill d'allaus constant →
enDiumenge 04 02 2024

Perill feble (1) d'allaus. Les condicions són favorables en molts sectors.

Acumulacions de neu ventada són, de manera aïllada, encara inestables. Alguns indrets perillosos es troben als vessants obacs molt inclinats per sobre dels 2600 m aproximadament. Això es dona especialment prop de les carenes.

No són possibles allaus de lliscament basal, especialment en vessants inclinats orientats a est, sud i oest per sota dels 2600 m aproximadament. Evitar les zones amb esquerdes de lliscament basal. No són possibles allaus de neu humida, però majoritàriament petites, especialment en vessants assolellats molt inclinats.

Mantell de neu

El dijous va caure una mica de neu, especialment al nord. En una zona àmplia vent del nord-oest d'intensitat forta per sobre del límit del bosc.

El mantell de neu és estable en la majoria de casos.

La part inferior del mantell consisteix en cristalls facetats. El mantell de neu és extremadament variable en pocs metres per sobre del límit del bosc.

A cotes mitges i altes: Matí i matinada: La neu vella és humida, amb una crosta de regel sovint portant a la superfície. En el transcurs de la jornada el sol i la calor causaran una lleugera humidificació del mantell de neu sobretot als vessants assolellats molt inclinats.

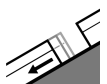
Tendència

Les condicions d'allaus són favorables en molts sectors. El vent serà en alguns casos fort.

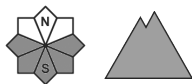
Grau de Perill 1 - Feble



Tendència: Perill d'allaus constant →
enDiumenge 04 02 2024



Lliscaments



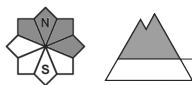
Estabilitat del mantell de neu: **molt pobre**

freqüència: **poques**

Mida d'allau: **mitjana**



Plaques de vent



2200m

Estabilitat del mantell de neu: **pobre**

freqüència: **poques**

Mida d'allau: **petita**

Hi ha un perill latent d'allaus de lliscament basal. El problema de neu ventada recent requereix atenció.

Són possibles noves allaus de lliscament basal, de manera aïllada també grans. Això es dona especialment en vessants herbosos inclinats per sota dels 2600 m aproximadament. Evitar les zones amb esquerdes de lliscament basal.

Amb la neu recent i el vent del quadrant nord-oest amb ratxes fortes, es formaran plaques de vent ben visibles en altitud. Aquestes són majoritàriament petites i poden desencadenar-se només de manera aïllada. Indrets perillosos es troben sobretot als vessants molt inclinats orientats a nord-oest, nord i est per sobre dels 2200 m aproximadament. Precaució sobretot prop de les carenes. Amb l'augment de la temperatura diürna i la radiació solar, són probables plugues de neu seca sense cohesió.

Mantell de neu

Patrons de perill

pp.2: lliscaments

pp.6: neu freda i incohesiva i vent

Localment han caigut fins a 20 cm de neu. En alguns sectors vent del nord-oest d'intensitat forta per sobre del límit del bosc. La neu vella és majoritàriament estable.

A cotes baixes i mitges: La neu vella és humida, amb una crosta de regel sovint portant a la superfície.

Tendència

Hi ha un perill latent d'allaus de lliscament basal.