



Grado di pericolo 1 - Debole



Tendenza: pericolo valanghe in aumento
per Venerdì il 09.02.2024



Debole pericolo di valanghe. Le condizioni sono favorevoli in molte regioni.

In quota si formeranno accumuli di neve ventata di piccole dimensioni. I nuovi accumuli di neve ventata e quelli meno recenti sono, a livello isolato, ancora instabili. Isolati punti pericolosi si trovano sui pendii ombreggiati molto ripidi al di sopra dei 2600 m circa. Ciò soprattutto nelle zone in prossimità delle creste.

Sono possibili solo più isolate valanghe per scivolamento di neve, specialmente sui pendii ripidi esposti a est, sud e ovest al di sotto dei 2600 m circa. Evitare le zone con rotture da scivolamento. Sono possibili isolate valanghe umide e bagnate, ma per lo più solo di piccole dimensioni, specialmente sui pendii soleggiati ripidi estremi.

Manto nevoso

A livello locale, cadrà un po' di neve, specialmente nelle regioni settentrionali. Il vento moderato causerà solo il trasporto di poca neve. Il manto nevoso è stabile a livello generale.

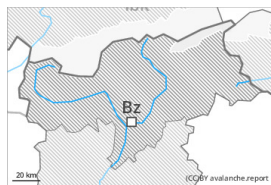
La parte basale del manto nevoso ha subito un metamorfismo costruttivo. Il manto nevoso è estremamente variabile a distanza di pochi metri al di sopra del limite del bosco.

Alle quote medie e alte: La neve vecchia è umida, con una crosta da rigelo spesso portante in superficie. Il sole e il calore causeranno nel corso della giornata soprattutto sui pendii soleggiati molto ripidi un progressivo ammorbidimento del manto nevoso.

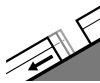
Tendenza

In alcune regioni venerdì cadranno da 5 a 15 cm di neve, localmente anche di più. Con neve fresca e forte vento, aumento del pericolo di valanghe.

Grado di pericolo 1 - Debole



Tendenza: pericolo valanghe in aumento ↗
per Venerdì il 09.02.2024



Valanghe di
slittamento



Stabilità del manto nevoso: **molto scarsa**

Punti pericolosi: **pochi**

Dimensione valanga: **medie**

Sussiste un pericolo latente di valanghe per scivolamento di neve.

Sono possibili isolate valanghe per scivolamento di neve, soprattutto di medie dimensioni. Evitare le zone con rotture da scivolamento. Ciò soprattutto sui pendii erbosi ripidi al di sotto dei 2600 m circa.

In quota si formeranno accumuli di neve ventata di piccole dimensioni. Isolati punti pericolosi si trovano soprattutto sui pendii ombreggiati molto ripidi al di sopra dei 2600 m circa. Sono possibili isolate valanghe bagnate di neve a debole coesione, ma per lo più solo di piccole dimensioni.

Manto nevoso

Situazione tipo

st.2: neve da slittamento

In alcune regioni, cadrà un po' di neve, specialmente nelle regioni settentrionali. Il vento moderato causerà solo il trasporto di poca neve. Il manto nevoso è per lo più stabile.

Alle quote medie e alte: La neve vecchia è umida, con una crosta da rigelo spesso portante in superficie.

Tendenza

In alcune regioni venerdì cadranno da 5 a 15 cm di neve, localmente anche di più. Con neve fresca e forte vento, aumento del pericolo di valanghe. Sussiste un pericolo latente di valanghe per scivolamento di neve.