



Grad de perilh 3 - Mercat



Limit deth bòsc

Tendència: perilh de lauegi constant

enDimenge 11 02 2024



Plaques de vent

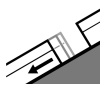


Limit deth bòsc

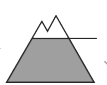
Estabilitat deth celh de nhèu: **prabe**

Frecuència: **Quauqui**

Mesura de lauet: **Mejan**



Esguitlament de nhèu



2600m

Estabilitat deth celh de nhèu: **molt prabe**

Frecuència: **Pògui**

Mesura de lauet: **Mejan**

Atencion ath problèma de nhèu ventada recenta.

Damb era nhèu recenta e eth vent fòrt deth quadrant sud, sustot en altitud se formaràn plaques de vent inestables. Aguestes ja pòden èster desencadenades ath pas d'un unic montanhaire. Es lauegi son aumens de mida mejana. Es endrets perilhosi se tròben sustot enes pales ombrères arribentes per dessus deth limit deth bòsc, sustot apròp des crestes, en canaus e conques.

Son possibles sonque isoladament lauegi d'esguitlament basau, tanben de mida mejana. Evitar es zònes damb henerècles d'esguitlament basau. Açò se da especiaument enes pales erbooses arribentes per dejós des 2600 m aproximativament.

Celh de nhèu

Patrons de perilh

pp.6: heired, nhèu sense coesion e vent

pp.2: esguitlament de nhèu

Queirà de 5 a 15 cm de nhèu per dessus des 1300 m aproximativament, locaument mès. Es plaques de vent aumentaràn de mida adicionaument damb era nhèu recenta e eth fòrt vent. Es naues acumulacions de nhèu ventada se depositaràn ath dessus de coches trendes sustot en pales ombrères per dessus deth limit deth bòsc.

Era part inferior deth mantèth consistís en cristaus facetadi.

Tendència

Queirà en periòde enquiath dimenge locaument enquia 10 cm de nhèu. Eth problèma de nhèu ventada recenta ei era hònt principau de perilh. I a un perilh latent de lauegi d'esguitlament basau.

Grad de perih 2 - Moderat



Limit deth bòsc

Tendència: augment deth perih de lauegi
enDimenge 11 02 2024



Plaques de vent



Limit deth bòsc

Estabilitat deth celh de nhèu: [prabe](#)

Frecuència: [Quauqui](#)

Mesura de lauet: [Mejan](#)

Eth problèma de nhèu ventada recenta ei era hònt principau de perih.

Damb era nhèu recenta e eth vent fòrt deth quadrant sud , se formaràn plaques de vent inestables. Aguestes pòden, en quauqui casi, èster desencadenades ath pas d'un unic montanhaire. Es lauegi son en part de mida mejana. Es endrets perilhosi se tròben sustot enes pales ombrères per dessus deth limit deth bòsc, sustot apròp des crestes, en canaus e conques.

Son possibles sonque isoladament lauegi d'esguitlament basau, mès majoritariament petiti. Açò se da especiaument enes pales erboses arribentes per dejós des 2600 m aproximativament. Evitar es zònes damb henerècles d'esguitlament basau.

Celh de nhèu

Patrons de perih

pp.6: heired, nhèu sense coesion e vent

Queirà enquia 10 cm de nhèu per dessus des 1300 m aproximativament, locaument mès. Es plaques de vent aumentaràn de mida leugèrament damb era nhèu recenta e eth fòrt vent. Es naues acumulacions de nhèu ventada se depositaràn ath dessus de coches trendes sustot en pales ombrères arribentes per dessus deth limit deth bòsc. Era part inferior deth mantèth consistís en cristaus facetadi.

Tendència

Queirà en periòde enquiath dimenge de 5 a 10 cm de nhèu, locaument mès. Eth problèma de nhèu ventada recenta ei era hònt principau de perih.



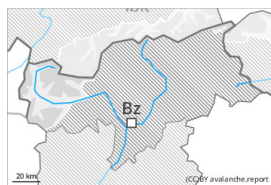
Grad de perill 2 - Moderat



Limit deth bòsc

Tendència: perill de lauegi constant

enDimenge 11 02 2024



Plaques de vent

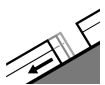


Limit deth bòsc

Estabilitat deth celh de nhèu: [praupe](#)

Frecuència: [Quauqui](#)

Mesura de lauet: [Mejan](#)



Esguitlament de nhèu



2600m

Estabilitat deth celh de nhèu: [molt praupe](#)

Frecuència: [Pògui](#)

Mesura de lauet: [Mejan](#)

Atencion ath problèma de nhèu ventada recenta. I a un perill latent de lauegi d'esguitlament basau.

Per dessus deth limit deth bòsc se formaràn plaques de vent a viatges inestables. Endrets perilhosi se tròben sustot enes pales ombrères arribentes, sustot enes conques, canaus e ath darrèr de cambis abruptes de pendent. Es lauegi pòden, de manèra isolada, arténher mides mejanes. En nautada e enes sectors mès afectadi pes precipitacions, taus endrets perilhosi son mès generalizadi.

Son possibles sonque isoladament lauegi d'esguitlament basau, sustot de mida mejana. Evitar es zònes damb henerècles d'esguitlament basau. Açò se da especiaument enes pales erboses arribentes per dejós des 2600 m aproximativament.

Celh de nhèu

Patrons de perill

pp.6: heired, nhèu sense coesion e vent

pp.2: esguitlament de nhèu

Queirà en periòde enquiath dissabte enquia 15 cm de nhèu per dessus des 1400 m aproximativament, locaument mès. Eth vent fòrt transportarà era nhèu recenta. Es naues acumulacions de nhèu ventada se depositaràn ath dessus de coches trendes en pales ombrères.

Era nhèu vielha ei majoritàriament establa.

Tendència

En quauqui sectors enquia dimenge queirà de 5 a 15 cm de nhèu. Eth vent serà en quauqui casi fòrt. Eth problèma de nhèu ventada recenta ei era hònt principau de perill. Ath delà i a un perill latent de lauegi d'esguitlament basau.