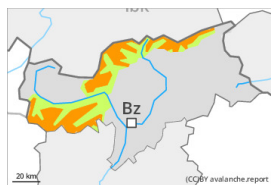


## Grad de perilh 3 - Mercat



Limit deth bòsc

**Tendència: perilh de lauegi constant**  
enDimenge 11 02 2024



Plaques de vent

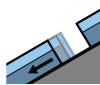


Limit deth bòsc

Estabilitat deth celh de nhèu: **prabe**

Frecuència: **Quauqui**

Mesura de lauet: **Mejan**



Esguitlament de nhèu



2600m

Estabilitat deth celh de nhèu: **molt prabe**

Frecuència: **Pògui**

Mesura de lauet: **Mejan**

### Atencion ath problèma de nhèu ventada recenta.

Damb era nhèu recenta e eth vent fòrt deth quadrant sud , sustot en altitud se formaràn plaques de vent inestables. Aguestes ja pòden èster desencadenades ath pas d'un unic montanhaire. Es lauegi son aumens de mida mejana. Es endrets perilhosi se tròben sustot enes pales ombrères arribentes per dessus deth limit deth bòsc, sustot apròp des crestes, en canaus e conques.

Son possibles sonque isoladament lauegi d'esguitlament basau, tanben de mida mejana. Evitar es zònes damb henerècles d'esguitlament basau. Açò se da especiaument enes pales erboses arribentes per dejós des 2600 m aproximativament.

### Celh de nhèu

**Patrons de perilh**

pp.6: heired, nhèu sense coesion e vent

pp.2: esguitlament de nhèu

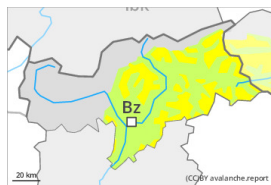
Queirà de 5 a 15 cm de nhèu per dessus des 1300 m aproximativament, locaument mès. Es plaques de vent aumentaràn de mida addicionaument damb era nhèu recenta e eth fòrt vent. Es naues acumulacions de nhèu ventada se depositaràn ath dessus de coches trendes sustot en pales ombrères per dessus deth limit deth bòsc.

Era part inferior deth mantèth consistís en cristaus facetadi.

### Tendència

Queirà en periòde enquiath dimenge locaument enquia 10 cm de nhèu. Eth problèma de nhèu ventada recenta ei era hònt principau de perilh. I a un perilh latent de lauegi d'esguitlament basau.

## Grad de perilh 2 - Moderat



Limit deth bòsc

Tendència: perilh de lauegi constant  
enDimenge 11 02 2024 →



Plaques de vent



Limit deth bòsc

Estabilitat deth celh de nhèu: [praube](#)

Frecuència: [Quauqui](#)

Mesura de lauet: [Mejan](#)

### Eth problèma de nhèu ventada recenta ei era hònt principau de perilh.

Damb era nhèu recenta e eth vent damb bohades fòrtes deth quadrant sud-oèst, en còtes nautas e nauta montanha se formaràn plaques de vent inestables. Aguestes pòden, en quauqui casi, èster desencadenades ath pas d'un unic montanhaire. Es lauegi pòden arténher midas mejanes. Es endrets perilhosi se tròben sustot apròp de crestes, en canaus e conques. En nautada e enes sectors mès afectadi pes precipitacions, taus endrets perilhosi son mès generalizadi.

Son possibles sonque isoladament lauegi d'esguitlament basau, mès majoritariament petiti. Açò se da especiaument enes pales erbozes arribentes per dejós des 2600 m aproximativament. Evitar es zònes damb henerècles d'esguitlament basau.

### Celh de nhèu

#### Patrons de perilh

pp.6: heired, nhèu sense coesion e vent

Diuendres an queigut de 5 a 15 cm de nhèu, locaument mès. Queirà en periòde enquiath dissabte en una àrea extensa de 5 a 10 cm de nhèu per dessus des 1400 m aproximativament. Eth vent damb bohades fòrtes transportarà era nhèu recenta. Es naues acumulacions de nhèu ventada se depositaràn ath dessus de coches trendes en pales ombrères per dessus deth limit deth bòsc. Era part inferior deth mantèth consistís en cristaus facetadi.

### Tendència

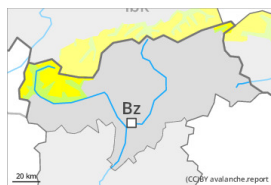
En quauqui sectors enquia dimenge queirà de 5 a 15 cm de nhèu. Eth problèma de nhèu ventada recenta ei era hònt principau de perilh.

## Grad de perilh 2 - Moderat



Limit deth bòsc

Tendéncia: perilh de lauegi constant  
enDimenge 11 02 2024



Plaques de vent

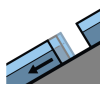


Limit deth bòsc

Estabilitat deth celh de nhèu: **prabe**

Frecuència: **Quauqui**

Mesura de lauet: **Mejan**



Esguitlament de nhèu



2600m

Estabilitat deth celh de nhèu: **molt prabe**

Frecuència: **Pògui**

Mesura de lauet: **Mejan**

Atencion ath problèma de nhèu ventada recenta. I a un perilh latent de lauegi d'esguitlament basau.

Per dessus deth limit deth bòsc se formaràn plaques de vent a viatges inestables. Endrets perilhosi se tròben sustot enes pales ombrères arribentes, sustot enes conques, canaus e ath darrèr de cambis abruptes de pendent. Es lauegi pòden, de manèra isolada, arténher mides mejanes. En nautada e enes sectors mès afectadi pes precipitacions, taus endrets perilhosi son mès generalizadi.

Son possibles sonque isoladament lauegi d'esguitlament basau, sustot de mida mejana. Evitar es zònes damb henerècles d'esguitlament basau. Açò se da especiaument enes pales erboses arribentes per dejós des 2600 m aproximativament.

### Celh de nhèu

Patrons de perilh

pp.6: heired, nhèu sense coesion e vent

pp.2: esguitlament de nhèu

Queirà en periòde enquiath dissabte enquia 15 cm de nhèu per dessus des 1400 m aproximativament, locaument mès. Eth vent fòrt transportarà era nhèu recenta. Es naues acumulacions de nhèu ventada se depositaràn ath dessus de coches trendes en pales ombrères.

Era nhèu vielha ei majoritàriament establa.

### Tendéncia

En quauqui sectors enquia dimenge queirà de 5 a 15 cm de nhèu. Eth vent serà en quauqui casi fòrt. Eth problèma de nhèu ventada recenta ei era hònt principau de perilh. Ath delà i a un perilh latent de lauegi d'esguitlament basau.