

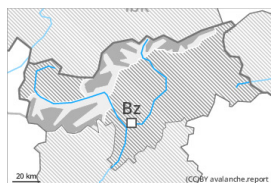


Degré de danger 3 - Marqué



Limite de la forêt

Tendance: Diminution du danger d'avalanche
le Mardi 13 02 2024



Neige soufflée
(Neige ventée)

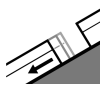


Limite de la forêt

Snowpack stability: **poor**

Frequency: **some**

Avalanche size: **medium**



Avalanches de glissement
(Avalanches de fond)



2600m

Snowpack stability: **very poor**

Frequency: **few**

Avalanche size: **medium**

Attention à la neige soufflée.

Des accumulations de neige soufflée susceptibles d'être déclenchées se sont formées avec la neige fraîche et le vent de secteur sud fort dans les derniers jours surtout en altitude. Les accumulations de neige soufflée sont partiellement recouvertes de neige fraîche et donc difficilement identifiables. Elles peuvent être déclenchées par un seul amateur de sports d'hiver surtout sur les pentes exposées au sud-ouest à est en passant par le nord. Des endroits dangereux se situent surtout à proximité des crêtes, dans les combes et couloirs. En altitude et dans les régions concernées par les précipitations principales de tels endroits dangereux sont plus répandus et présents à toutes les expositions. Des avalanches sont en partie de taille moyenne.

Des avalanches de glissement isolées sont possibles, également de taille moyenne. Les zones présentant des fissures de glissement doivent être évitées. Ceci surtout sur les pentes raides herbeuses en dessous d'environ 2600 m.

Avec le rayonnement solaire des avalanches de neige meuble isolées sont à attendre, mais en général uniquement de petite taille.

Manteau neigeux

Modèles de danger

md.6: froid, neige légère et vent

md.2: neige glissante

Depuis vendredi il est tombé au-dessus d'environ 1500 m de 10 à 40 cm de neige, localement plus. Dans les derniers jours les accumulations de neige soufflée se sont encore un peu développées avec la neige fraîche et le vent. Elles reposent sur des couches meubles surtout sur les pentes à l'ombre au-dessus de la limite de la forêt.

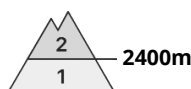
À basses et moyennes altitudes: Le manteau neigeux est assez humide.



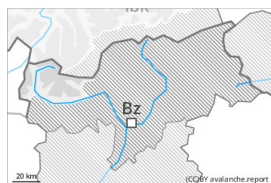
Tendance

Neige soufflée à surveiller. Les conditions météorologiques permettent une stabilisation des accumulations de neige soufflée. Il existe un danger latent d'avalanches de glissement. Avec le rayonnement solaire des avalanches de neige meuble isolées sont à attendre.

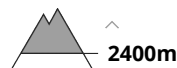
Degré de danger 2 - Limité



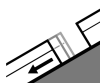
Tendance: Diminution du danger d'avalanche
le Mardi 13 02 2024



Neige soufflée
(Neige ventée)



Snowpack stability: **poor**
Frequency: **some**
Avalanche size: **small**



Avalanches de glissement
(Avalanches de fond)



Snowpack stability: **very poor**
Frequency: **few**
Avalanche size: **medium**

Neige soufflée à surveiller. Il existe un danger latent d'avalanches de glissement.

Les accumulations récentes et déjà plus anciennes de neige soufflée sont petites mais en partie fragiles. Des accumulations déjà plus anciennes de neige soufflée sont partiellement recouvertes de neige fraîche et donc difficilement identifiables. Des endroits dangereux se situent sur les pentes très raides exposées au nord-ouest, au nord et à l'est au-dessus d'environ 2000 m. Au-dessus d'environ 2400 m de tels endroits dangereux sont un peu plus fréquents et le danger "limité", degré 2. Même une petite avalanche peut entraîner les amateurs de sports d'hiver et les faire chuter.

Sur les pentes raides herbeuses et en dessous d'environ 2600 m des avalanches de glissement isolées sont possibles, surtout de taille moyenne. Ceci particulièrement dans les régions bien enneigées. Les zones présentant des fissures de glissement doivent être évitées.

Des avalanches de neige meuble de petite taille sont à attendre sur les pentes extrêmement raides au soleil. Ceci en cas de rayonnement solaire.

Manteau neigeux

Modèles de danger

md.6: froid, neige légère et vent

md.2: neige glissante

Des accumulations de neige soufflée en général petites se sont formées avec le vent de sud fort jusqu'à samedi. Dimanche il est tombé de 5 à 15 cm de neige.

Lundi: Le vent souffle modérément. À partir de l'après-midi il tombera un peu de neige au nord.

Des accumulations récentes et déjà plus anciennes de neige soufflée reposent sur des couches meubles sur les pentes exposées au nord-ouest à est en passant par le nord. Dans la partie inférieure du manteau



neigeux aucune couche fragile marquée n'est présente. Le rayonnement solaire en cours de journée entraîne sur les pentes au soleil une humidification légère du manteau neigeux.

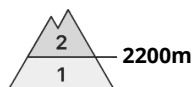
Aux altitudes moyennes: Le manteau neigeux est humide. À basse altitude on ne trouve plus que peu de neige.

Tendance

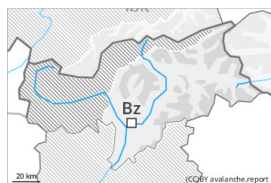
Les conditions météorologiques permettent une stabilisation des accumulations de neige soufflée.

Quelques endroits dangereux se situent sur les pentes très raides à l'ombre en altitude. Avec le rayonnement solaire des avalanches de neige meuble sont possibles, mais en général uniquement de petite taille.

Degré de danger 2 - Limité



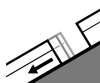
Tendance: Diminution du danger d'avalanche
leMardi 13 02 2024



Neige soufflée
(Neige ventée)



Snowpack stability: **poor**
Frequency: **some**
Avalanche size: **medium**



Avalanches de glissement
(Avalanches de fond)



Snowpack stability: **very poor**
Frequency: **few**
Avalanche size: **medium**

Attention à la neige soufflée. Il existe un danger latent d'avalanches de glissement.

Les accumulations de neige soufflée des derniers jours peuvent être parfois déclenchées par un seul amateur de sports d'hiver sur les pentes exposées à l'ouest à est en passant par le nord au-dessus d'environ 2200 m. Des accumulations déjà plus anciennes de neige soufflée sont partiellement recouvertes de neige fraîche et donc difficilement identifiables. Des endroits dangereux se situent spécialement à proximité des crêtes, dans les combes et couloirs. En altitude et dans les régions concernées par les précipitations principales de tels endroits dangereux sont un peu plus fréquents. Des avalanches peuvent dans les régions concernées par les précipitations principales atteindre une taille moyenne.

Sur les pentes raides herbeuses et en dessous d'environ 2600 m des avalanches de glissement isolées sont possibles, également de taille moyenne. Ceci surtout dans les régions bien enneigées. Les zones présentant des fissures de glissement doivent être évitées.

Sur les pentes extrêmes ensoleillées des avalanches de neige meuble sont à attendre, mais en général uniquement de petite taille, surtout en cas de rayonnement solaire.

Manteau neigeux

Modèles de danger

md.6: froid, neige légère et vent

md.2: neige glissante

Depuis vendredi il est tombé dans certaines régions de 10 à 30 cm de neige, localement plus. Le vent parfois fort a transporté la neige fraîche.

Lundi: Le vent souffle modérément. À partir de l'après-midi il tombera un peu de neige au nord.

Les accumulations de neige soufflée reposent sur des couches meubles surtout sur les pentes exposées à l'ouest à est en passant par le nord. Dans la partie inférieure du manteau neigeux aucune couche fragile



marquée n'est présente. Le rayonnement solaire entraîne sur les pentes au soleil une humidification légère du manteau neigeux.

Aux altitudes moyennes: Le manteau neigeux est humide. À basse altitude on ne trouve plus que peu de neige.

Tendance

Les conditions météorologiques entraînent une progressive stabilisation des accumulations de neige soufflée. Il existe un danger latent d'avalanches de glissement. Des avalanches de neige meuble isolées sont possibles.