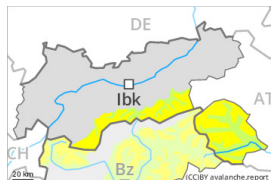


Grau de Perill 2 - Moderat



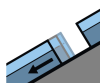
Tendència: Perill d'allaus constant →
enDimecres 14 02 2024



Plaques de vent



Estabilitat del mantell de neu: **pobre**
freqüència: **algunes**
Mida d'allau: **mitjana**



Lliscaments



Estabilitat del mantell de neu: **molt pobre**
freqüència: **poques**
Mida d'allau: **mitjana**

Atenció al problema de neu ventada. Hi ha un perill latent d'allaus de lliscament basal.

Acumulacions de neu ventada més recents poden, en alguns casos, ser desencadenades al pas d'un sol muntanyenc en orientacions nord-oest a fins al sud-est pel nord per sobre dels 2200 m aproximadament. Indrets perillosos es troben especialment prop de carenes, en canals i cubetes. Les allaus poden, de manera aïllada, atènyer mides mitjanes.

Per sota dels 2600 m aproximadament, als vessants herbosos inclinats són possibles algunes allaus de lliscament basal de mida mitjana, sobretot als sectors amb molta neu als al nord. Evitar les zones amb esquerdes de lliscament basal.

Als vessants assolellats extrems, són possibles només de manera aïllada allaus de neu sense cohesió, però majoritàriament petites.

Mantell de neu

Patrons de perill

pp.6: neu freda i incohesiva i vent

pp.2: Lliscaments

El dimarts, amb el vent del quadrant nord-oest de moderat a fort, es formaran plaques de vent majoritàriament de mida petita prop de colls i carenes.

Noves acumulacions de neu ventada són en part inestables en orientacions nord-oest a fins al sud-est pel nord. Les plaques de vent més antigues de l'última setmana s'han lligat bé amb la neu vella. A la part basal del mantell de neu no hi ha capes febles rellevants. La radiació solar causarà una lleugera humidificació del mantell de neu als vessants assolellats.

A cotes mitges: El mantell de neu és humit. En cotes baixes de moment només hi ha una mica de neu.

Tendència



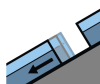
Les condicions del temps provocaran una gradual estabilització de les plaques de vent. Hi ha un perill latent d'allaus de lliscament basal.

Grau de Perill 1 - Feble



Tendència: Perill d'allaus constant →

enDimecres 14 02 2024



Lliscaments



2600m

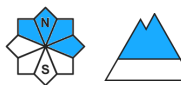
Estabilitat del mantell de neu: **molt pobre**

freqüència: **poques**

Mida d'allau: **mitjana**



Plaques de vent



2200m

Estabilitat del mantell de neu: **pobre**

freqüència: **poques**

Mida d'allau: **petita**

La neu ventada i les allaus de lliscament requereixen atenció.

Als vessants herbosos inclinats i per sota dels 2600 m aproximadament, són possibles només de manera aïllada allaus de lliscament basal, sobretot de mida mitjana. Això s'aplica principalment als sectors amb molta neu. Evitar les zones amb esquerdes de lliscament basal.

Les plaques de vent de mida petita dels darrers dos dies poden, de manera aïllada, desencadenar-se al pas d'un sol muntanyenc. Indrets perillosos es troben als vessants molt inclinats orientats a nord-oest, nord i est per sobre dels 2200 m aproximadament. Les acumulacions de neu ventada s'haurien d'evitar especialment en vessants on hi ha perill de caiguda.

Amb la radiació solar, són encara possibles allaus de neu sense cohesió com a mínim de mida petita. Això es dona en vessants assolellats extremadament inclinats.

Mantell de neu

Patrons de perill

pp.2: Lliscaments

pp.6: neu freda i incohesiva i vent

Fins a la matinada cauran fins a 5 cm de neu. El vent serà de feble a moderat.

Les plaques de vent majoritàriament de mida petita dels darrers dos dies són, de manera aïllada, encara inestables. Aquestes descansen a sobre de capes toves en orientacions nord-oest a fins a l'est pel nord. Acumulacions de neu ventada més velles s'han lligat bé amb la neu vella. Aquestes pràcticament ja no és possible desencadenar-les.

A la part basal del mantell de neu no hi ha capes febles rellevants.

En el transcurs de la jornada la radiació solar causarà una lleugera humidificació del mantell de neu als vessants assolellats.

Tendència



Les condicions per les excursions són més aviat favorables. El problema de lliscaments basals és la principal font de perill.