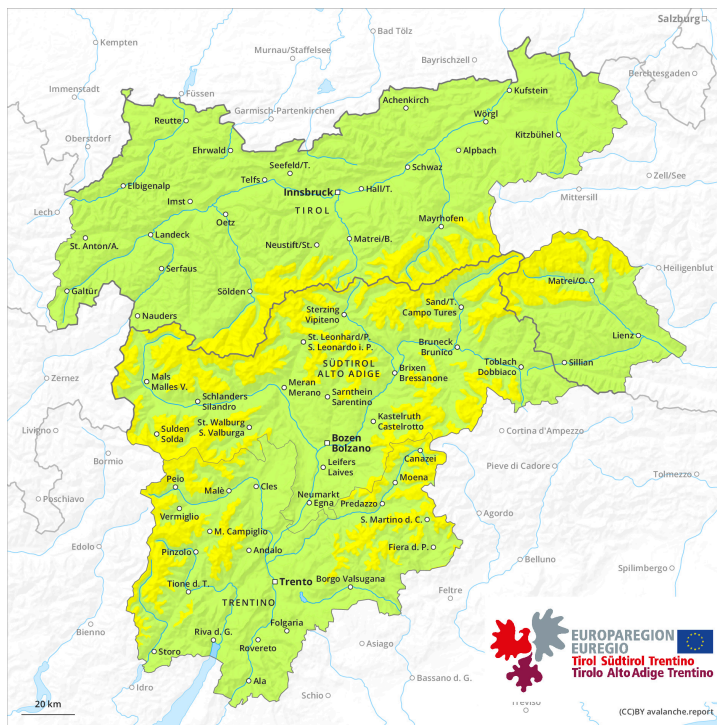
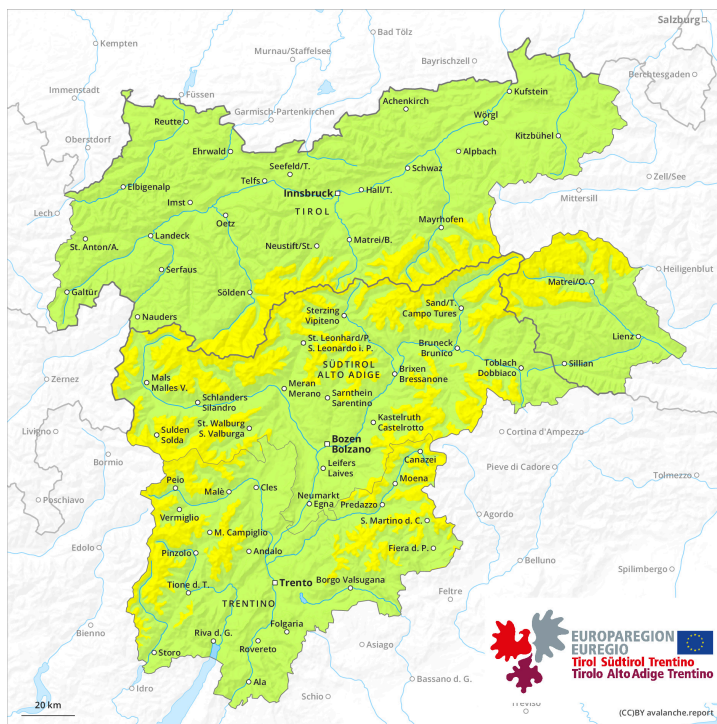




Matin



Après-midi

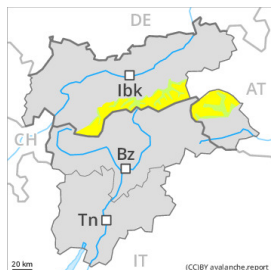




Degré de danger 2 - Limité



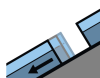
Tendance: Diminution du danger d'avalanche
le jeudi 15 02 2024



Neige soufflée
(Neige ventée)



Snowpack stability: **poor**
Frequency: **few**
Avalanche size: **medium**



Avalanches de glissement
(Avalanches de fond)



Snowpack stability: **very poor**
Frequency: **few**
Avalanche size: **medium**

Attention à la neige soufflée. Il existe un danger latent d'avalanches de glissement.

Des accumulations plus récentes de neige soufflée peuvent encore être déclenchées de manière isolée sur les pentes exposées au nord-ouest à est en passant par le nord au-dessus d'environ 2400 m. Les endroits dangereux se situent spécialement à proximité des crêtes, dans les combes et couloirs. Des avalanches peuvent de manière isolée atteindre une taille moyenne.

En dessous d'environ 2600 m de rares avalanches de glissement de moyenne taille sont possibles sur les pentes raides herbeuses. Les zones présentant des fissures de glissement doivent être évitées.

Avec l'humidification des avalanches de neige meuble humide sont possibles, mais en général uniquement de petite taille.

Manteau neigeux

Modèles de danger

md.6: froid, neige légère et vent

md.2: neige glissante

Des accumulations récentes de neige soufflée reposent sur des couches meubles sur les pentes exposées au nord-ouest à est en passant par le nord. Elles sont de manière isolée fragiles. Dans la partie inférieure du manteau neigeux aucune couche fragile marquée n'est présente.

Les conditions météorologiques entraînent en cours de journée sur les pentes en dessous d'environ 2000 m une humidification du manteau neigeux, ceci aussi sur les pentes raides ensoleillées en altitude. À basse altitude on ne trouve plus que peu de neige.

Tendance

Les conditions météorologiques entraînent une stabilisation des accumulations de neige soufflée. Elles



sont pratiquement plus fragiles. Il existe un danger latent d'avalanches de glissement.



Degré de danger 2 - Limité

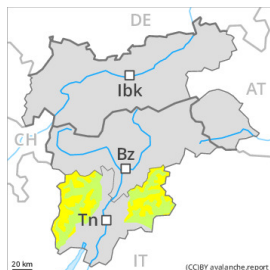
AM:



Limite de la forêt

Tendance: danger d'avalanche constant →

le jeudi 15 02 2024



Neige soufflée
(Neige ventée)



Limite de la forêt

Snowpack stability: **poor**

Frequency: **some**

Avalanche size: **medium**



Avalanches mouillées
(Neige humide)



Snowpack stability: **fair**

Frequency: **few**

Avalanche size: **small**

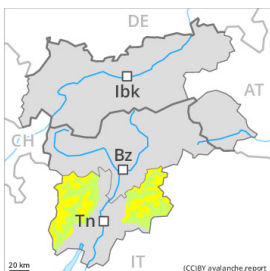
PM:



Limite de la forêt

Tendance: danger d'avalanche constant →

le jeudi 15 02 2024



Neige soufflée
(Neige ventée)



Limite de la forêt

Snowpack stability: **poor**

Frequency: **some**

Avalanche size: **medium**



Avalanches mouillées
(Neige humide)



Limite de la forêt

Snowpack stability: **poor**

Frequency: **some**

Avalanche size: **medium**

Neige anciennement soufflée à surveiller. Avec le radoucissement et le rayonnement solaire l'activité des avalanches humides augmente nettement.

Des accumulations plus récentes de neige soufflée peuvent déjà être déclenchées par un seul amateur de sports d'hiver. Les avalanches sont de manière isolée de taille moyenne. Les endroits dangereux se situent surtout sur les pentes raides au-dessus d'environ 2000 m, ainsi que près des crêtes, combes et couloirs. Avec le réchauffement diurne et le rayonnement solaire en cours de journée des avalanches et coulées humides sont possibles. Ceci surtout sur les pentes raides herbeuses en dessous d'environ 2400 m notamment au-dessus de la limite de la forêt. Des endroits dangereux pour les avalanches humides se situent sur les pentes raides exposées au sud-est, au sud et à l'ouest. Des avalanches sont généralement uniquement petites.



Manteau neigeux

Modèles de danger

md.6: froid, neige légère et vent

La neige fraîche des derniers jours est très meuble surtout sur les pentes exposées au nord-ouest à est en passant par le nord et en général à moyenne et haute altitude. Les accumulations récentes de neige soufflée sont mal liées avec la neige ancienne à toutes les expositions et en altitude.

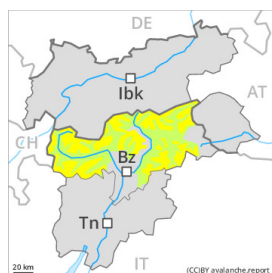
Le soleil et la chaleur entraînent à partir de la matinée surtout sur les pentes au soleil en dessous d'environ 2400 m un ramollissement du manteau neigeux.

Tendance

Le soleil et la chaleur entraînent en cours de journée généralement une humidification du manteau neigeux. Avec le rayonnement solaire des avalanches humides et mouillées isolées sont à attendre.



Degré de danger 2 - Limité



Tendance: Diminution du danger d'avalanche
le jeudi 15 02 2024



Neige soufflée
(Neige ventée)



Snowpack stability: **poor**
Frequency: **some**
Avalanche size: **medium**

Attention à la neige soufflée.

Les accumulations récentes et déjà plus anciennes de neige soufflée peuvent être parfois déclenchées par un seul amateur de sports d'hiver surtout sur les pentes exposées à l'ouest à sud-est en passant par le nord. Des endroits dangereux se situent surtout à proximité des crêtes, dans les combes et couloirs. En altitude et dans les régions concernées par les précipitations principales de tels endroits dangereux sont plus répandus. Des avalanches sont en partie de taille moyenne.

Avec le rayonnement solaire des avalanches de neige meuble isolées sont possibles, mais en général uniquement de petite taille.

Des avalanches de glissement ne sont plus possibles que de façon isolée, également de taille moyenne. Les zones présentant des fissures de glissement doivent être évitées.

Manteau neigeux

Modèles de danger

md.6: froid, neige légère et vent

Les accumulations récentes et déjà plus anciennes de neige soufflée reposent sur des couches meubles surtout sur les pentes à l'ombre au-dessus de la limite de la forêt.

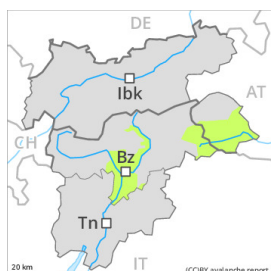
En dessous d'environ 2200 m le manteau neigeux est humide.

Tendance

Neige soufflée à surveiller. Les conditions météorologiques entraînent une stabilisation des accumulations de neige soufflée. Avec le rayonnement solaire des avalanches de neige meuble isolées sont possibles.



Degré de danger 1 - Faible



Tendance: danger d'avalanche constant →

le jeudi 15 02 2024



Neige soufflée
(Neige ventée)



2400m

Snowpack stability: **poor**

Frequency: **few**

Avalanche size: **small**

Neige récemment soufflée à surveiller.

Des accumulations plus récentes de neige soufflée peuvent être déclenchées de manière isolée par un seul amateur de sports d'hiver au-dessus d'environ 2400 m. Des endroits dangereux se situent sur les pentes très raides exposées au nord-ouest, au nord et à l'est, notamment à proximité des crêtes et des cols. Des avalanches sont généralement uniquement petites.

Sur les pentes extrêmes ensoleillées des avalanches de neige meuble isolées sont possibles, mais en général uniquement de petite taille.

Manteau neigeux

Modèles de danger

md.6: froid, neige légère et vent

Des accumulations récentes de neige soufflée sont partiellement fragiles sur les pentes exposées au nord-ouest à est en passant par le nord. Ceci surtout sur les pentes raides à l'ombre à proximité des crêtes, dans les combes et couloirs. Les accumulations de neige soufflée relativement anciennes de la semaine écoulée se sont bien liées avec la neige ancienne. Le rayonnement solaire entraîne sur les pentes au soleil une humidification légère du manteau neigeux.

Aux altitudes moyennes: Le manteau neigeux est humide. À basse altitude on ne trouve plus que peu de neige.

Tendance

Les conditions sont en général favorables.



Degré de danger 1 - Faible



Tendance: danger d'avalanche constant

le jeudi 15 02 2024



Avalanches de glissement
(Avalanches de fond)



2600m

Snowpack stability: **very poor**

Frequency: **few**

Avalanche size: **medium**



Neige soufflée
(Neige ventée)



2400m

Snowpack stability: **poor**

Frequency: **few**

Avalanche size: **small**

Augmentation légère du danger d'avalanches de glissement avec l'air humide. Neige récemment soufflée à surveiller.

Sur les pentes raides herbeuses et en dessous d'environ 2600 m des avalanches de glissement isolées sont possibles, surtout de taille moyenne. Ceci particulièrement dans les régions bien enneigées. Les zones présentant des fissures de glissement doivent être évitées.

Les accumulations de neige soufflée petites des derniers jours peuvent être déclenchées de manière isolée par un seul amateur de sports d'hiver. Des endroits dangereux se situent sur les pentes très raides exposées au nord-ouest, au nord et à l'est au-dessus d'environ 2400 m. Les accumulations de neige soufflée devraient être évitées spécialement en terrain où la chute est dangereuse.

Des avalanches de neige meuble humide en général de petite taille sont possibles avec la pluie.

Manteau neigeux

Modèles de danger

md.2: neige glissante

md.6: froid, neige légère et vent

Il tombe de la pluie jusqu'à 2000 m dans certaines régions. La forte humidité de l'air entraîne en cours de journée spécialement à basse et moyenne altitude un ramollissement croissant du manteau neigeux.

Les accumulations de neige soufflée généralement petites des deux derniers jours sont encore de manière isolée fragiles. Elles reposent sur des couches meubles sur les pentes exposées au nord-ouest à est en passant par le nord. Dans la partie inférieure du manteau neigeux aucune couche fragile marquée n'est présente.

Tendance



Neige glissante constituant le danger principal.

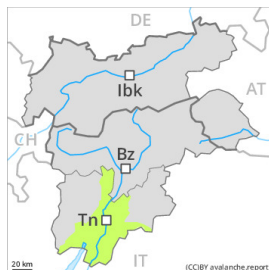


Degré de danger 1 - Faible



Tendance: danger d'avalanche constant

le jeudi 15 02 2024



Neige soufflée
(Neige ventée)



Limite de la forêt

Snowpack stability: **poor**

Frequency: **few**

Avalanche size: **small**



Avalanches mouillées
(Neige humide)



2200m

Snowpack stability: **poor**

Frequency: **few**

Avalanche size: **small**

Neige anciennement soufflée à surveiller. Avec le radoucissement et le rayonnement solaire l'activité des avalanches humides augmente.

Des accumulations plus récentes de neige soufflée peuvent déjà être déclenchées par un seul amateur de sports d'hiver. Les avalanches sont de manière isolée de taille moyenne. Les endroits dangereux se situent surtout sur les pentes raides au-dessus d'environ 2000 m, ainsi que près des crêtes, combes et couloirs. Avec le réchauffement diurne et le rayonnement solaire en cours de journée des avalanches et coulées humides sont possibles. Ceci surtout sur les pentes raides herbeuses en dessous d'environ 2400 m notamment au-dessus de la limite de la forêt. Des endroits dangereux pour les avalanches humides se situent sur les pentes raides exposées au sud-est, au sud et à l'ouest. Des avalanches sont généralement uniquement petites.

Manteau neigeux

La neige fraîche des derniers jours est très meuble surtout sur les pentes exposées au nord-ouest à est en passant par le nord et en général à moyenne et haute altitude. Les accumulations récentes de neige soufflée sont mal liées avec la neige ancienne à toutes les expositions et en altitude.

Le soleil et la chaleur entraînent à partir de la matinée surtout sur les pentes au soleil en dessous d'environ 2400 m un ramollissement du manteau neigeux.

Tendance

Les conditions météorologiques permettent une progressive stabilisation du manteau neigeux. Le soleil et la chaleur entraînent en cours de journée généralement une humidification du manteau neigeux.