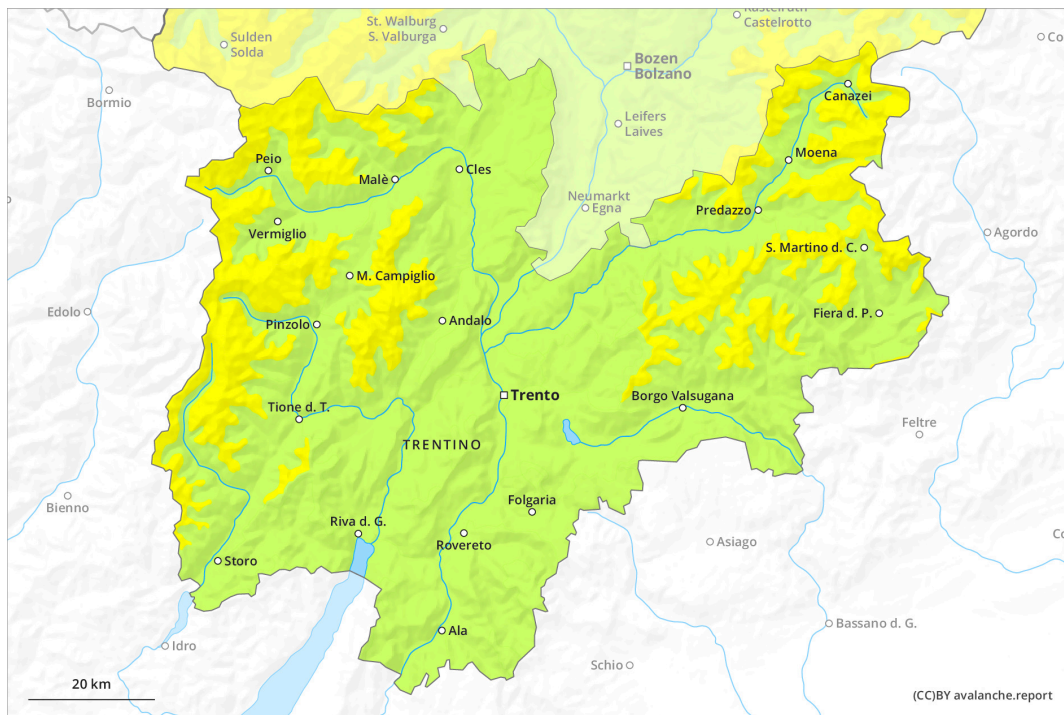
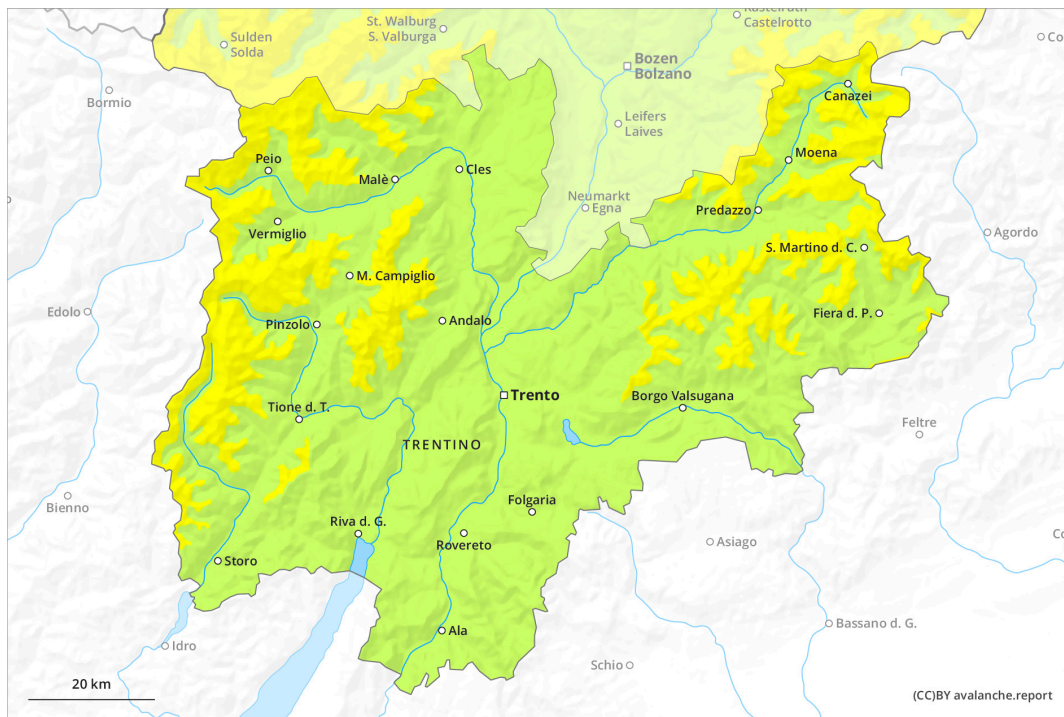




Matin



Après-midi



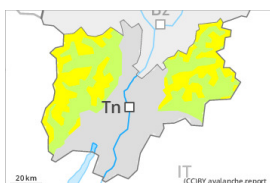
Degré de danger 2 - Limité

AM:



Limite de la forêt

Tendance: danger d'avalanche constant →
 le jeudi 15 02 2024



Neige soufflée
 (Neige ventée)



Limite de la forêt

Snowpack stability: **poor**
 Frequency: **some**
 Avalanche size: **medium**



Avalanches mouillées
 (Neige humide)



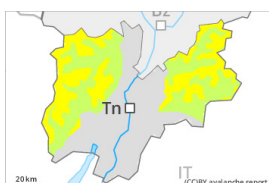
Snowpack stability: **fair**
 Frequency: **few**
 Avalanche size: **small**

PM:



Limite de la forêt

Tendance: danger d'avalanche constant →
 le jeudi 15 02 2024



Neige soufflée
 (Neige ventée)



Limite de la forêt

Snowpack stability: **poor**
 Frequency: **some**
 Avalanche size: **medium**



Avalanches mouillées
 (Neige humide)



Limite de la forêt

Snowpack stability: **poor**
 Frequency: **some**
 Avalanche size: **medium**

Neige anciennement soufflée à surveiller. Avec le radoucissement et le rayonnement solaire l'activité des avalanches humides augmente nettement.

Des accumulations plus récentes de neige soufflée peuvent déjà être déclenchées par un seul amateur de sports d'hiver. Les avalanches sont de manière isolée de taille moyenne. Les endroits dangereux se situent surtout sur les pentes raides au-dessus d'environ 2000 m, ainsi que près des crêtes, combes et couloirs. Avec le réchauffement diurne et le rayonnement solaire en cours de journée des avalanches et coulées humides sont possibles. Ceci surtout sur les pentes raides herbeuses en dessous d'environ 2400 m notamment au-dessus de la limite de la forêt. Des endroits dangereux pour les avalanches humides se situent sur les pentes raides exposées au sud-est, au sud et à l'ouest. Des avalanches sont généralement uniquement petites.



Manteau neigeux

Modèles de danger

md.6: froid, neige légère et vent

La neige fraîche des derniers jours est très meuble surtout sur les pentes exposées au nord-ouest à est en passant par le nord et en général à moyenne et haute altitude. Les accumulations récentes de neige soufflée sont mal liées avec la neige ancienne à toutes les expositions et en altitude.

Le soleil et la chaleur entraînent à partir de la matinée surtout sur les pentes au soleil en dessous d'environ 2400 m un ramollissement du manteau neigeux.

Tendance

Le soleil et la chaleur entraînent en cours de journée généralement une humidification du manteau neigeux. Avec le rayonnement solaire des avalanches humides et mouillées isolées sont à attendre.



Degré de danger 1 - Faible



Tendance: danger d'avalanche constant →

le jeudi 15 02 2024



Neige soufflée
(Neige ventée)



Limite de la forêt

Snowpack stability: **poor**

Frequency: **few**

Avalanche size: **small**



Avalanches mouillées
(Neige humide)



2200m

Snowpack stability: **poor**

Frequency: **few**

Avalanche size: **small**

Neige anciennement soufflée à surveiller. Avec le radoucissement et le rayonnement solaire l'activité des avalanches humides augmente.

Des accumulations plus récentes de neige soufflée peuvent déjà être déclenchées par un seul amateur de sports d'hiver. Les avalanches sont de manière isolée de taille moyenne. Les endroits dangereux se situent surtout sur les pentes raides au-dessus d'environ 2000 m, ainsi que près des crêtes, combes et couloirs. Avec le réchauffement diurne et le rayonnement solaire en cours de journée des avalanches et coulées humides sont possibles. Ceci surtout sur les pentes raides herbeuses en dessous d'environ 2400 m notamment au-dessus de la limite de la forêt. Des endroits dangereux pour les avalanches humides se situent sur les pentes raides exposées au sud-est, au sud et à l'ouest. Des avalanches sont généralement uniquement petites.

Manteau neigeux

La neige fraîche des derniers jours est très meuble surtout sur les pentes exposées au nord-ouest à est en passant par le nord et en général à moyenne et haute altitude. Les accumulations récentes de neige soufflée sont mal liées avec la neige ancienne à toutes les expositions et en altitude.

Le soleil et la chaleur entraînent à partir de la matinée surtout sur les pentes au soleil en dessous d'environ 2400 m un ramollissement du manteau neigeux.

Tendance

Les conditions météorologiques permettent une progressive stabilisation du manteau neigeux. Le soleil et la chaleur entraînent en cours de journée généralement une humidification du manteau neigeux.