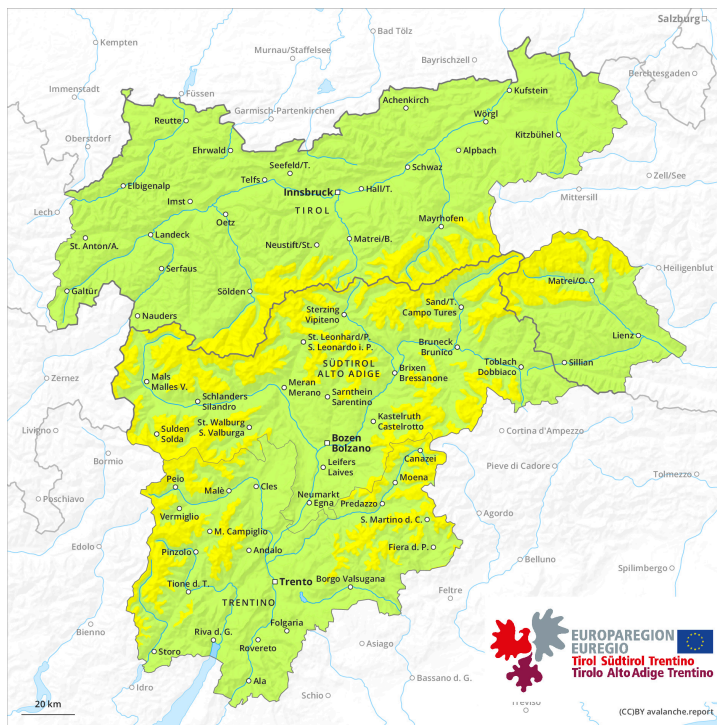
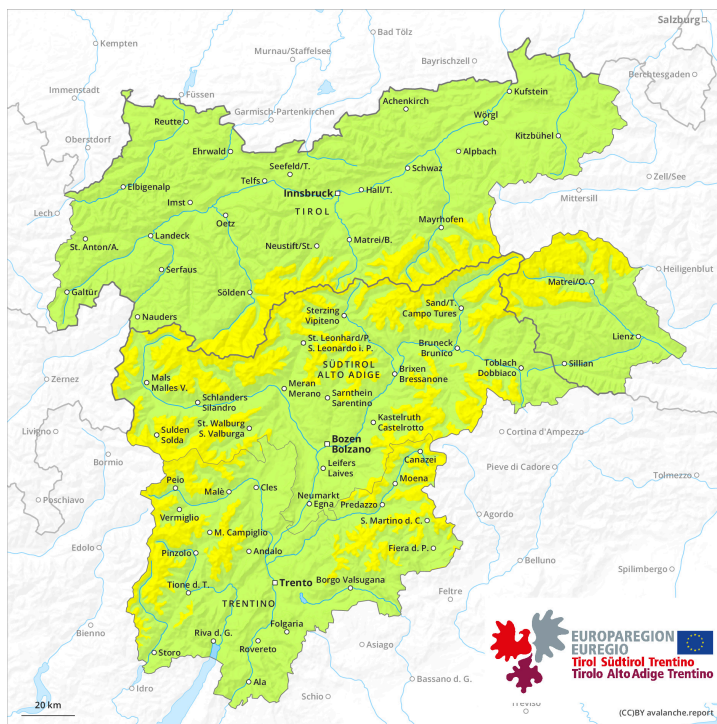




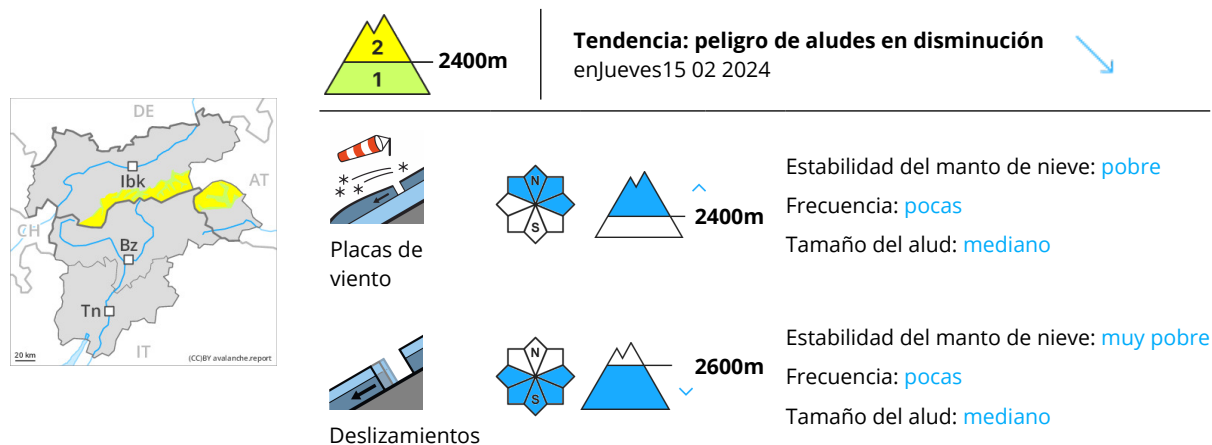
AM



PM



Grado de Peligro 2 - Limitado



Atención al problema de nieve venteada. Hay un peligro latente de aludes de deslizamiento basal.

Acumulaciones de nieve venteada más recientes pueden, de manera aislada, desencadenarse en orientaciones noroeste a este por el norte por encima de los 2400 m aproximadamente. Los lugares peligrosos se encuentran especialmente cerca de cordales, en canales y cubetas. Los aludes pueden, de manera aislada, alcanzar tamaños medianos.

Por debajo de los 2600 m aproximadamente, en las laderas herbosas inclinadas son posibles algunas avalanchas de deslizamiento basal de tamaño mediano. Evitar las zonas con grietas de deslizamiento basal.

Con la humidificación, son posibles avalanchas de nieve húmeda sin cohesión, pero en su mayoría pequeñas.

Manto nivoso

Patrones de peligro

pp.6: frío, nieve suelta y viento

pp.2: deslizamientos

Nuevas acumulaciones de nieve venteada descansan encima de capas blandas en orientaciones noroeste a este por el norte. Estas son, de manera aislada, inestables. En la parte basal del manto de nieve no hay capas débiles relevantes.

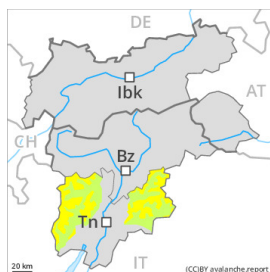
En el transcurso de la jornada las condiciones meteorológicas causarán por debajo de los 2000 m aproximadamente una humidificación del manto de nieve en las laderas, también en las laderas solanas inclinadas en altitud. En cotas bajas de momento solo hay un poco de nieve.

Tendencia

Las condiciones del tiempo provocarán una estabilización de las placas de viento. Estas no son ya inestables. Hay un peligro latente de aludes de deslizamiento basal.

Grado de Peligro 2 - Limitado

AM:



Límite del bosque

Tendencia: peligro de aludes sin cambios →

en Jueves 15 02 2024



Placas de viento



Límite del bosque



Nieve húmeda



Estabilidad del manto de nieve:

pobre

Frecuencia: **algunas**

Tamaño del alud: **mediano**

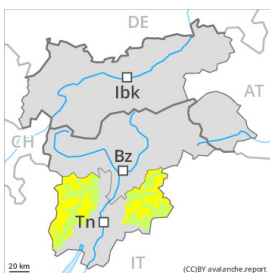
Estabilidad del manto de nieve:

regular

Frecuencia: **pocas**

Tamaño del alud: **pequeño**

PM:



Límite del bosque

Tendencia: peligro de aludes sin cambios →

en Jueves 15 02 2024



Placas de viento



Límite del bosque



Nieve húmeda



Límite del bosque

Estabilidad del manto de nieve:

pobre

Frecuencia: **algunas**

Tamaño del alud: **mediano**

Estabilidad del manto de nieve:

pobre

Frecuencia: **algunas**

Tamaño del alud: **mediano**

El problema de nieve venteada antigua requiere atención. Con la radiación y el calentamiento, la actividad de aludes de nieve húmeda disminuirá apreciablemente.

Acumulaciones de nieve venteada más recientes ya pueden desencadenarse al paso de un solo montañero. Los aludes son de manera aislada de tamaño mediano. Los lugares peligrosos se encuentran en particular en las laderas inclinadas por encima de los 2000 m aproximadamente, y cerca de los cordales, en canales y cubetas.

A consecuencia del aumento de la temperatura diurna y la radiación solar, en el transcurso de la jornada son posibles purgas y avalanchas de nieve húmeda. Esto se da especialmente en las laderas herbosas inclinadas por debajo de los 2400 m aproximadamente principalmente por encima del límite del bosque. Lugares peligrosos por aludes de nieve húmeda se encuentran en las laderas inclinadas orientadas a sudeste, sur y oeste. Los aludes son como mínimo solo de tamaño pequeño.

Manto nivoso

Patrones de peligro

pp.6: frío, nieve suelta y viento

La nieve reciente de los últimos días es muy débil sobre todo en orientaciones noroeste a este por el norte



y generalmente en cotas medias y altas. Las nuevas acumulaciones de nieve venteada no se han unido bien con la nieve antigua en todas las orientaciones y en altitud.

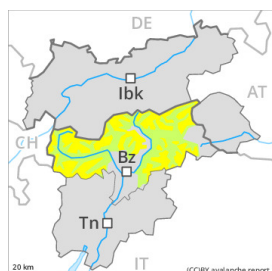
A partir de la tarde el sol y el calor causarán por debajo de los 2400 m aproximadamente un debilitamiento del manto de nieve sobre todo en las laderas solanas.

Tendencia

En el transcurso de la jornada el sol y el calor causarán en un área extensa una humidificación del manto de nieve. A consecuencia de la radiación solar, son probables algunas avalanchas de nieve húmeda o muy húmeda.



Grado de Peligro 2 - Limitado



Tendencia: **peligro de aludes en disminución**
en Jueves 15 02 2024



Placas de viento



Estabilidad del manto de nieve: **pobre**

Frecuencia: **algunas**

Tamaño del alud: **mediano**

Atención al problema de nieve venteada.

Las nuevas acumulaciones de nieve venteada y las menos recientes pueden, en algunos casos, desencadenarse al paso de un solo montañero sobre todo en orientaciones oeste a sudeste por el norte. Lugares peligrosos se encuentran sobre todo cerca de cordales, en canales y cubetas. Line: en altura y en los sectores más afectados por las precipitaciones, tales lugares peligrosos son más generalizados. Los aludes son en parte de tamaño mediano.

A consecuencia de la radiación solar, son posibles algunas avalanchas de nieve sin cohesión, pero en su mayoría pequeñas.

No son posibles avalanchas de deslizamiento basal, incluso de tamaño mediano. Evitar las zonas con grietas de deslizamiento basal.

Manto nivoso

Patrones de peligro

pp.6: frío, nieve suelta y viento

Las nuevas acumulaciones de nieve venteada y las menos recientes descansan encima de capas blandas sobre todo en laderas umbrías por encima del límite del bosque.

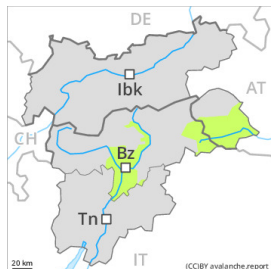
El manto de nieve es húmedo por debajo de los 2200 m aproximadamente.

Tendencia

El problema de nieve venteada requiere atención. Las condiciones del tiempo provocarán una estabilización de las placas de viento. A consecuencia de la radiación solar, son posibles algunas avalanchas de nieve sin cohesión.



Grado de Peligro 1 - Débil



Tendencia: **peligro de aludes sin cambios** →

en Jueves 15 02 2024



Placas de viento



2400m

Estabilidad del manto de nieve: **pobre**

Frecuencia: **pocas**

Tamaño del alud: **pequeño**

El problema de nieve venteada reciente requiere atención.

Acumulaciones de nieve venteada más recientes pueden, de manera aislada, desencadenarse al paso de un solo montañero por encima de los 2400 m aproximadamente. Lugares peligrosos se encuentran en las laderas muy inclinadas orientadas a noroeste, norte y este, sobre todo cerca de collados y cordales. Los aludes son como mínimo solo de tamaño pequeño.

En las laderas solanas extremas, son posibles algunas avalanchas de nieve sin cohesión, pero en su mayoría pequeñas.

Manto nivoso

Patrones de peligro

pp.6: frío, nieve suelta y viento

Nuevas acumulaciones de nieve venteada son en parte inestables en orientaciones noroeste a este por el norte. Esto se da especialmente en las laderas umbrías inclinadas cerca de los cordales, en canales y cubetas. Las placas de viento más antiguas de la última semana se han unido bien con la nieve antigua. La radiación solar causará una ligera humidificación del manto de nieve en las laderas solanas.

En cotas medias: El manto de nieve es húmedo. En cotas bajas de momento solo hay un poco de nieve.

Tendencia

Las condiciones son en su mayoría favorables.

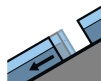


Grado de Peligro 1 - Débil



Tendencia: **peligro de aludes sin cambios** →

en Jueves 15 02 2024



Deslizamientos



2600m

Estabilidad del manto de nieve: **muy pobre**

Frecuencia: **pocas**

Tamaño del alud: **mediano**



Placas de viento



2400m

Estabilidad del manto de nieve: **pobre**

Frecuencia: **pocas**

Tamaño del alud: **pequeño**

A consecuencia de la humedad del aire, ligero aumento del peligro de aludes de deslizamiento basal. El problema de nieve venteada reciente requiere atención.

En las laderas herbosas inclinadas y por debajo de los 2600 m aproximadamente, son posibles algunas avalanchas de deslizamiento basal, sobre todo de tamaño mediano. Esto se da principalmente en los sectores con mucha nieve. Evitar las zonas con grietas de deslizamiento basal.

Las pequeñas placas de viento de los últimos días pueden, de manera aislada, desencadenarse al paso de un solo montañero. Lugares peligrosos se encuentran en las laderas muy inclinadas orientadas a noroeste, norte y este por encima de los 2400 m aproximadamente. Las acumulaciones de nieve venteada deberían evitarse especialmente en laderas donde hay peligro de caída.

Con la lluvia, son posibles avalanchas de nieve húmeda sin cohesión como mínimo de tamaño pequeño.

Manto nivoso

Patrones de peligro

pp.2: deslizamientos

pp.6: frío, nieve suelta y viento

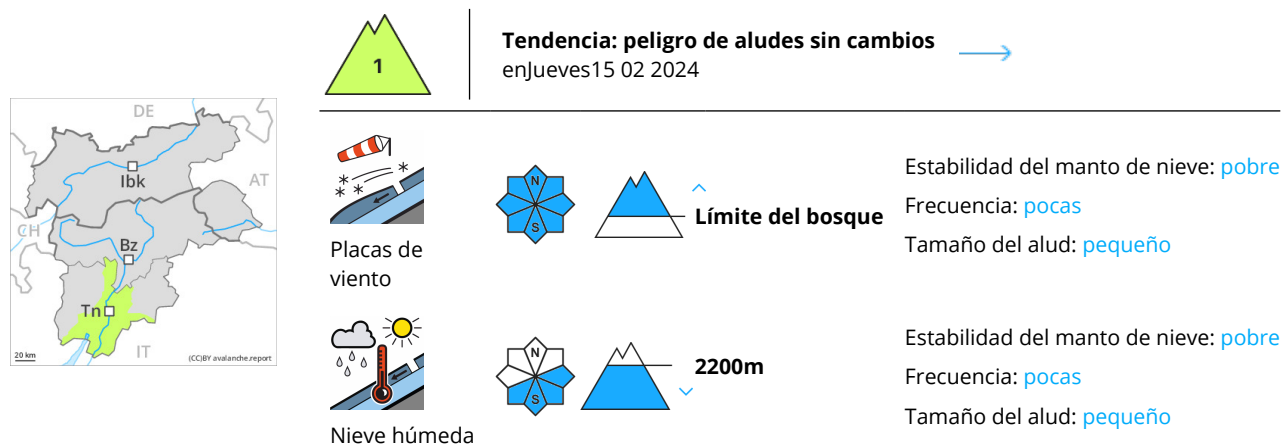
Caerá lluvia hasta los 2000 m en algunos sectores. En el transcurso de la jornada la elevada humedad del aire causará especialmente en cotas bajas y medias un progresivo debilitamiento del manto de nieve.

Las placas de viento, en su mayoría de tamaño pequeño, de los últimos dos días son, de manera aislada, aún inestables. Estas descansan encima de capas blandas en orientaciones noroeste a este por el norte. En la parte basal del manto de nieve no hay capas débiles relevantes.

Tendencia

El problema de deslizamientos basales es la principal fuente de peligro.

Grado de Peligro 1 - Débil



El problema de nieve venteada antigua requiere atención. Con la radiación y el calentamiento, la actividad de aludes de nieve húmeda disminuirá.

Acumulaciones de nieve venteada más recientes ya pueden desencadenarse al paso de un solo montañero. Los aludes son de manera aislada de tamaño mediano. Los lugares peligrosos se encuentran en particular en las laderas inclinadas por encima de los 2000 m aproximadamente, y cerca de los cordales, en canales y cubetas.

A consecuencia del aumento de la temperatura diurna y la radiación solar, en el transcurso de la jornada son posibles purgas y avalanchas de nieve húmeda. Esto se da especialmente en las laderas herbosas inclinadas por debajo de los 2400 m aproximadamente principalmente por encima del límite del bosque. Lugares peligrosos por aludes de nieve húmeda se encuentran en las laderas inclinadas orientadas a sudeste, sur y oeste. Los aludes son como mínimo solo de tamaño pequeño.

Manto nivoso

La nieve reciente de los últimos días es muy débil sobre todo en orientaciones noroeste a este por el norte y generalmente en cotas medias y altas. Las nuevas acumulaciones de nieve venteada no se han unido bien con la nieve antigua en todas las orientaciones y en altitud.

A partir de la tarde el sol y el calor causarán por debajo de los 2400 m aproximadamente un debilitamiento del manto de nieve sobre todo en las laderas solanas.

Tendencia

Las condiciones del tiempo permitirán una gradual estabilización del manto de nieve. En el transcurso de la jornada el sol y el calor causarán en un área extensa una humidificación del manto de nieve.