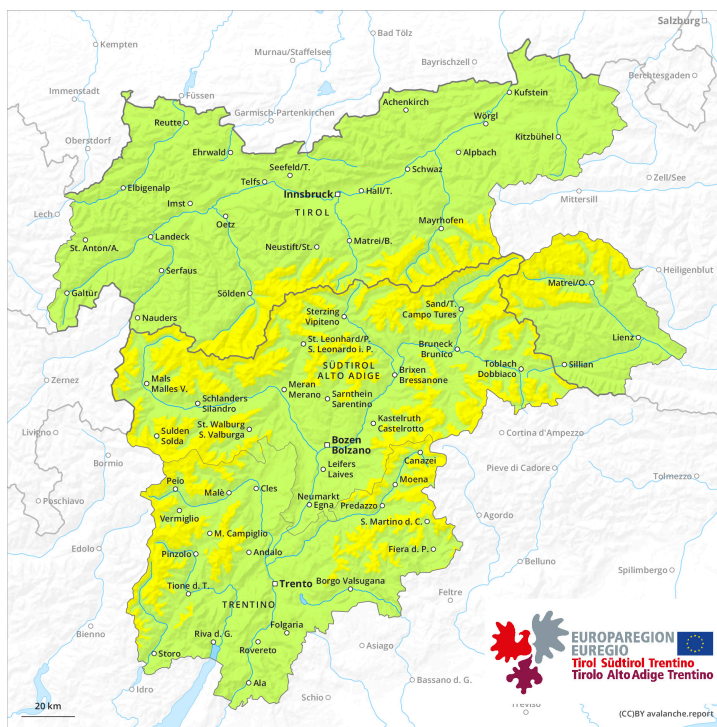
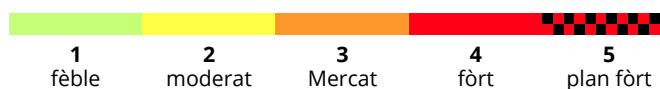
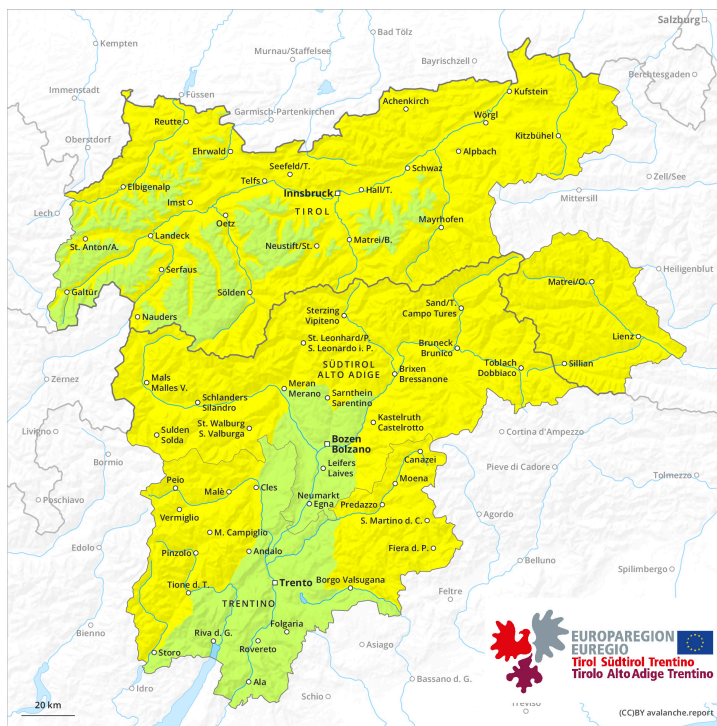




AM

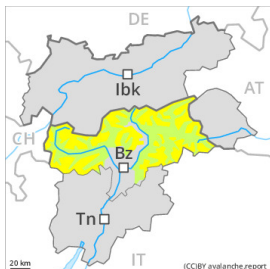


PM



Grad de perih 2 - Moderat

AM:



2400m

Tendència: perih de lauegi constant →

enDiuendres 16 02 2024



Plaques de vent



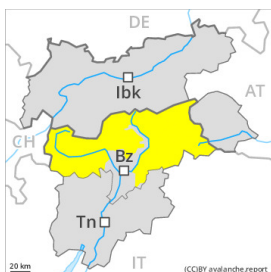
2400m

Estabilitat deth celh de nhèu: **praupe**

Frecuència: **Quauqui**

Mesura de lauet: **Mejan**

PM:



Tendència: perih de lauegi constant →

enDiuendres 16 02 2024



Nhèu umida



2600m

Estabilitat deth celh de nhèu: **molt praupe**

Frecuència: **Quauqui**

Mesura de lauet: **Petit**



Plaques de vent



2400m

Estabilitat deth celh de nhèu: **praupe**

Frecuència: **Quauqui**

Mesura de lauet: **Mejan**

Atencion ath problèma de nhèu ventada. En cors dera jornada, son probables purgues de nhèu fòrça umida.

Es naues acumulacions de nhèu ventada e es mens recentes pòden, de manèra isolada, èster desencadenades ath pas d'un unic montanhaire sustot en pales ombrères arribentes. Endrets perilhosi se tròben sustot apròp de crestes, en canaus e conques. En nautada e enes sectors mès afectadi pes precipitacions, taus endrets perilhosi son un shinhau mès freqüenti. Es lauegi son en part de mida mejana.

Damb era pujada dera temperatura diürna e era radiacion solara, son probables purgues de nhèu umida aumens de mida petita per dejós des 2600 m aproximativament. Açò se da espciaument enes pales soleienques arribentes.

Son possibles sonque isoladament lauegi d'esguitlament basau, tanben de mida mejana. Evitar es zònes damb henerècles d'esguitlament basau.

Celh de nhèu

Patrons de perih

pp.6: heired, nhèu sense coesion e vent

pp.10: scenari de primavera

Error: Joker-Satz unvollständig

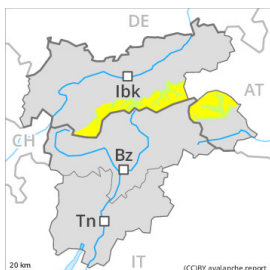
Tendència



Eth problèma de nhèu ventada requerís atencion. En cors dera jornada, son probables purgues de nhèu fôrça umida.

Grad de perih 2 - Moderat

AM:



Tendència: perih de lauegi constant →
 enDiuendres 16 02 2024



Plaques de vent

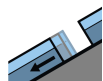


2400m

Estabilitat deth celh de nhèu: **praupe**

Frecuència: **Pògui**

Mesura de lauet: **Mejan**



Esguitlament de nhèu



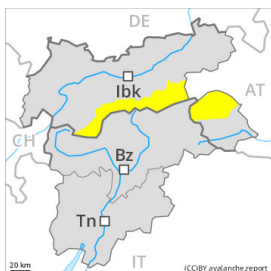
2600m

Estabilitat deth celh de nhèu: **molt praupe**

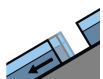
Frecuència: **Pògui**

Mesura de lauet: **Mejan**

PM:



Tendència: perih de lauegi constant →
 enDiuendres 16 02 2024



Esguitlament de nhèu



2600m

Estabilitat deth celh de nhèu: **molt praupe**

Frecuència: **Pògui**

Mesura de lauet: **Mejan**



Plaques de vent



2400m

Estabilitat deth celh de nhèu: **praupe**

Frecuència: **Pògui**

Mesura de lauet: **Mejan**

Atencion ath problèma de nhèu ventada. A conseqüència der aument dera temperatura diürna e era radiacion solara, progressiu aument deth perih de lauegi d'esguitlament basau e purgues de nhèu umida.

Acumulacions de nhèu ventada mès recentes se pòden, de manèra isolada, desencadenar en orientacions nòrd-oèst enquiar èst peth nòrd per dessus des 2400 m aproximativament. Es endrets perilhosi se tròben especiaument apròp de crestes, en canaus e conques. Es lauegi pòden, de manèra isolada, arténher mides mejanes.

Per dejós des 2600 m aproximativament, enes pales erboses arribentes son possibles quauqu'uns lauegi d'esguitlament basau de mida mejana. En cors dera jornada, era activitat de lauegi d'esguitlament basau disminuirà progressivament. Evitar es zònes damb henerècles d'esguitlament basau.

Damb era pujada dera temperatura diürna e era radiacion solara, son probables lauegi de nhèu fòrça umida sense coesion aumens de mida petita, sustot enes pales soleienques extrèmament arribentes.



Celh de nhèu

Patrons de perilh

pp.6: heired, nhèu sense coesion e vent

pp.2: esguitlament de nhèu

Naues acumulacions de nhèu ventada repòsen ath dessús de coches trendes en orientacions nòrd-oèst enquiar èst peth nòrd. Aguestes son, de manèra isolada, inestables. Ena part basau deth mantèth de nhèu non se tròben coches febles remercables.

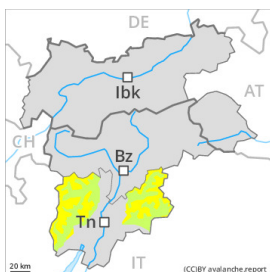
Eth solei e era calor causaràn en particular enes pales soleienques extrèmament arribentes un clar debilitament deth mantèth de nhèu. En còtes baishes peth moment non i a qu'un shinhau de nhèu.

Tendència

Es condicions deth temps provocaràn ua estabilizacion des plaques de vent. Aguestes non son ja inestables. I a un perilh latent de lauegi d'esguitlament basau.

Grad de perih 2 - Moderat

AM:



Tendència: perih de lauegi constant →
 enDiuendres 16 02 2024



Plaques de vent



2200m

Estabilitat deth celh de nhèu: **prabe**
 Frecuèncià: **Quauqui**
 Mesura de lauet: **Mejan**



Nhèu umida



2800m

Estabilitat deth celh de nhèu: **prabe**
 Frecuèncià: **Pògui**
 Mesura de lauet: **Petit**

PM:



Tendència: perih de lauegi constant →
 enDiuendres 16 02 2024



Nhèu umida



2800m

Estabilitat deth celh de nhèu: **prabe**
 Frecuèncià: **Quauqui**
 Mesura de lauet: **Mejan**



Plaques de vent



2200m

Estabilitat deth celh de nhèu: **prabe**
 Frecuèncià: **Quauqui**
 Mesura de lauet: **Mejan**

Damb era pujada des temperatures e era radiacion solara, era activitat de lauegi de nhèu umida disminuirà apreciablament. Eth problèma de nhèu ventada vielha ac cau avalorar damb atencion.

A conseqüència der augment dera temperatura diürna e era radiacion solara, ath long dera jornada son possibles purgues e lauegi de nhèu umida. Endrets perilhosi per lauegi de nhèu umida se tròben enes pales arribentes orientades a sud-èst, sud e oèst. Açò se da espciaument enes pales arribentes per dejós des 2600 m aproximativament, e tanben enes pales soleienques escarpades en altitud. Es lauegi son aumens sonque de mida petita mès soent de bon desencadenar.

Es acumulacions de nhèu ventada vielhes ja pòden èster desencadenades ath pas d'un unic montanhaire. Es lauegi son de manèra isolada de mida mejana. Es endrets perilhosi se tròben en particular enes pales arribentes per dessus des 2200 m aproximativament, e tanben en canaus e conques.

Celh de nhèu

Patrons de perih

pp.10: scenari de primavera

Ath long dera jornada eth solei e era calor causaràn sustot enes pales soleienques per dejós des 2800 m aproximativament en un airau extens un debilitament deth mantèth de nhèu.



Es acumulacions de nhèu ventada vielhes non s'an estacat ben damb era nhèu vielha sustot en pales ombrères arribentes e en altitud.

Tendéncia

Ath long dera jornada eth solei e era calor causaràn en un airau extens ua umidificacion deth mantèth de nhèu. A conseqüència der aument dera temperatura, son probables nombrosi lauegi de nhèu umida e fòrça umida, tanben de mida mejana.

Grad de perih 2 - Moderat

AM:



Tendència: perih de laugi constant →
 enDiuendres 16 02 2024



Plaques de vent



2400m

Estabilitat deth celh de nhèu: **prabe**
 Frecuència: **Pògui**
 Mesura de lauet: **Petit**

PM:



Tendència: perih de laugi constant →
 enDiuendres 16 02 2024



Nhèu umida



2600m

Estabilitat deth celh de nhèu: **molt prabe**
 Frecuència: **Quauqui**
 Mesura de lauet: **Petit**



Plaques de vent



2400m

Estabilitat deth celh de nhèu: **prabe**
 Frecuència: **Quauqui**
 Mesura de lauet: **Mejan**

Atencion ath problèma de nhèu ventada. En cors dera jornada, son probables laugi de nhèu fòrça umida sense coesion.

Es acumulacions de nhèu ventada mès recentes pòden, de manèra isolada, èster desencadenades ath pas d'un unic montanhaire sustot en pales ombrères arribentes. Endrets perihosi se tròben sustot apròp de crestes, en canaus e conques. Es laugi son aumens de mida petita.

Damb era pujada dera temperatura diürna e era radiacion solara, son probables purgues de nhèu fòrça umida sense coesion per dejós des 2600 m aproximativament. Açò se da especiaument enes pales soleienques extrèmament arribentes.

Celh de nhèu

Patrons de perih

pp.6: heired, nhèu sense coesion e vent

pp.10: scenari de primavera

Error: Joker-Satz unvollständig

Tendència

Eth problèma de nhèu ventada requerís atencion. En cors dera jornada, son probables purgues e laugi de nhèu fòrça umida.

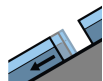
Grad de perih 2 - Moderat

AM:



Tendència: perih de lauegi constant →

enDiuendres 16 02 2024



Esguïtlament
de nhèu



2600m

Estabilitat deth celh de nhèu: **molt praube**

Frecuència: **Pògui**

Mesura de lauet: **Mejan**



Plaques de
vent



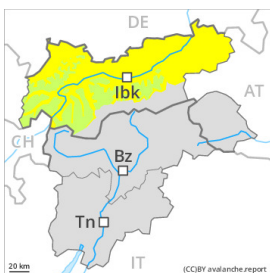
2400m

Estabilitat deth celh de nhèu: **praube**

Frecuència: **Pògui**

Mesura de lauet: **Petit**

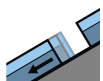
PM:



2600m

Tendència: perih de lauegi constant →

enDiuendres 16 02 2024



Esguïtlament
de nhèu



2600m

Estabilitat deth celh de nhèu: **molt praube**

Frecuència: **Pògui**

Mesura de lauet: **Mejan**

A conseqüència der augment dera temperatura diürna e era radiacion solara, progressiu augment deth perih de lauegi d'esguïtlament basau e purgues de nhèu umida. Eth problèma de nhèu ventada recenta requerís atencion.

Enes pales erbofes arribentes e per dejós des 2600 m aproximativament, son possibles sonque isoladament lauegi d'esguïtlament basau, sustot de mida mejana. Açò se da principaument enes sectors damb fôrça nhèu. En cors dera jornada, era activitat de lauegi d'esguïtlament basau disminuirà. Evitar es zònes damb henerècles d'esguïtlament basau.

Damb era pujada dera temperatura diürna e era radiacion solara, son probables lauegi de nhèu fôrça umida sense coesion aumens de mida petita, sustot enes pales soleienques extrèmament arribentes.

Es plaques de vent de mida petita des darrèri dies se pòden desencadenar, de manèra isolada, ath pas d'un unic montanhaire. Endrets perilhosi se tròben enes pales fôrça arribentes orientades a nòrd-oèst, nòrd e èst per dessus des 2400 m aproximativament. Es acumulacions de nhèu ventada s'aurien d'evitar especiaument en pales a on i a perih de queiguda.

Celh de nhèu

Patrons de perih

pp.2: esguïtlament de nhèu

pp.6: heired, nhèu sense coesion e vent

Ath long dera jornada eth solei e era calor causaràn un progressiu debilitament deth mantèth de nhèu.

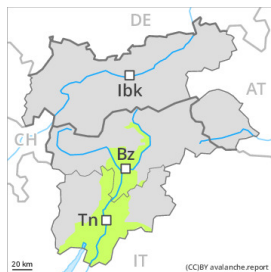


Es plaques de vent majoritàriament de mida petita des darrèri dies son, de manèra isolada, encara inestables. Aguestes repòsen ath dessús de coches trendes en orientacions nòrd-oèst enquiar èst peth nòrd. Ena part basau deth mantèth de nhèu non se tròben coches febles remercables.

Tendència

Eth temps serà excepcionalment caud Eth problèma d'esguitlaments basaus ei era hònt principau de perilh.

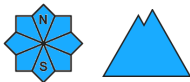
Grad de perih 1 - Fèble



Tendència: perih de lauegi constant →
enDiuendres 16 02 2024



Nhèu umida



Estabilitat deth celh de nhèu: **molt praubè**

Frecuència: **Pògui**

Mesura de lauet: **Petit**



Plaques de vent



Estabilitat deth celh de nhèu: **praubè**

Frecuència: **Pògui**

Mesura de lauet: **Petit**

En cors dera jornada, son probables purgues e lauegi de nhèu fòrça umida. Eth problèma de nhèu ventada requerís atencion.

Damb era pujada dera temperatura diürna e era radiacion solara, son probables purgues e lauegi de nhèu umida de mida petita. Açò se da especiaument enes pales soleienques arribentes. Eth perih de lauegi aumentarà leugèrament ath long deth dia.

Acumulacions de nhèu ventada pòden èster desencadenades de manèra isolada e en generau sonque per subrecargues fòrtes en pales ombrères fòrça arribentes per dessus des 2400 m aproximativament, sustot apròp de còths e crestes. Es lauegi son aumens sonque de mida petita.

Celh de nhèu

Patrons de perih

pp.10: scenari de primavera

pp.6: heired, nhèu sense coesion e vent

Ath long dera jornada eth solei e era calor causaràn en un airau extens un progressiu debilitament deth mantèth de nhèu.

Acumulacions de nhèu ventada son, de manèra isolada, encara inestables sustot en pales ombrères arribentes, sustot apròp des crestes, en canaus e conques.

En còtes baixes e mejanes peth moment non i a qu'un shinhau de nhèu.

Tendència

En cors dera jornada, son probables purgues e lauegi de nhèu fòrça umida.